

OFI Convertibles Taux Euro est un fonds de convertibles prudent sur la zone euro. Avec une sensibilité actions comprise entre 0 et 40 %, le fonds bénéficie d'un fort effet parachute dans les périodes les plus difficiles tout en participant à la hausse des marchés actions. Son style de gestion et son positionnement atypique dans l'univers des Convertibles en font une alternative idéale à un placement obligataire long terme. Le fonds est uniquement investi sur la zone Euro et n'est pas soumis au risque de change.

### COMMENTAIRE DE GESTION

Le mois d'octobre prolonge la forte hausse du mois de septembre, les actions étant toujours portées par les effets bénéfiques, ou anticipés comme tels, du Quantitative Easing version 2,0. Le Stoxx Europe 50 progresse ainsi de 3,53%, en ligne cette fois-ci avec le S&P 500 qui s'adjuge 3,69%. L'indice Exane Euro, représentatif des obligations convertibles, profite de cet engouement pour les actifs risqués et s'adjuge 2,35%, alors qu'OFI Convertibles Taux Euro progresse pour sa part de 0,88%.

Tout comme le mois dernier, les spreads de crédit continuent de se détendre légèrement : sur la partie High Yield, l'iTraxx Crossover perd 51 bp à 458 bp, alors que l'iTraxx Main se resserre de 13 bp à 98 bp. Les taux longs allemands souffrent de nouveau d'un « reverse flight to quality » et se tendent à 2,52% contre 2,28% fin septembre, alors que pour leur part, les taux d'emprunts à 10 ans de l'Irlande dépassent leur plus haut (6,92%)....

Le marché primaire a quelque peu ralenti ce mois-ci avec 1,2 Md€ placés pour 6 émissions : Club Méditerranée 6,11% 2015 (Voyages et Loisirs – France), Lonrho 7% 2015 (Activités portuaires, agricoles, minières, hôtelières – Afrique du Sud), Wereldhave 2,875% 2015 (Immobilier – Pays-Bas), Q-Cells 6,75% 2015 (Photovoltaïque - Allemagne), Seadrill 3,375% 2017 (Services Parapétrolier - Norvège) et Salzgitter en Aurubis 2% 2017 (Cuivre – Allemagne).

Sur le portefeuille, les hausses significatives sont à mettre au crédit de Bulgari (+14%) porté par la bonne santé du secteur du luxe, BE Semiconductor (+10%), Peugeot (+9%), et Groupe Vial (+6.7%), ces quatre valeurs figurant déjà au palmarès des meilleures progressions le mois dernier.... Les baisses concernent principalement Loyaltouch, auquel les créanciers obligataires ont demandé unanimement l'exigibilité anticipée de la souche convertible, plaçant de ce fait la société en liquidation. Cette ligne a donc été valorisée à un centime d'euro. Du côté des mouvements, nous décidons de sortir la ligne Banco Espirito Santo 2025 représentant 0,5% du portefeuille, et de renforcer légèrement Kuka 2011. Du fait d'une importante souscription en fin de mois, nos liquidités s'établissent désormais à 23% de l'actif.

La sensibilité actions du portefeuille reste à ce jour toujours proche de zéro. Le rendement actuariel du portefeuille s'établit à 2,52% pour une durée de vie moyenne au put de 2,1 ans.

Olivier Ravey - Gérant

### 10 PRINCIPALES LIGNES

### PRINCIPAUX MOUVEMENTS

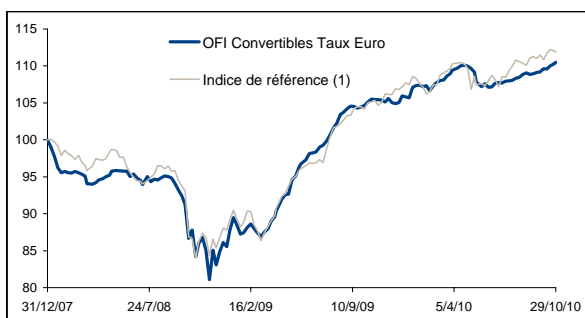
	Poids		Poids	Poids
			09/10	10/10
ALCATEL-LUCENT 4.75% 01/2011	4,04%	ESPIRITO SANTO FINL GROUP SA 3.55%	0,49%	-
ARTEMIS CONSEIL 2% 31/07/2011	3,38%	KUKA AG/IWKA FINANCE BV 3.75% 11/20	1,36%	1,52%
RHODIA SA 0.5% 01/2014	3,21%	GRUPE VIAL 2.5% 01/2014	0,90%	0,87%
DANONE/EURAZEO 6.25% 06/2014	3,20%			
CONWERT IMMOBILIEN INVEST SE 1.5%	3,17%			
VILMORIN & CIE 4.5% 07/2015	2,90%			
AXA 3.75% 01/2017	2,85%			
WERELDHAVE NV 4.375% 09/2014	2,69%			
MTU AERO ENGINES HOLDING AG 2.	2,66%			
SOL MELIA SA 5% 12/2014	2,65%			
<b>TOTAL</b>	<b>30,73%</b>			

Source OFI AM

Classification AMF :	Diversifié
Classification Europerformance:	Obligations Convertibles Euro
VL 29/10/10 (EUR)	288,63
Actif net Parts C et D (en millions EUR)	258,73

Sensibilité Actions	0,00
Sensibilité Taux	1,43
Taux de rendement actuariel	2,52%
Nombre de lignes	45

### EVOLUTION DE LA PERFORMANCE DEPUIS REPRISE DE GESTION



(1) Indice composite 20% Euro STOXX + 80% EuroMis 3-5 ans puis 20% Euro Stoxx 50 + 80% JP Morgan Credit Index BBB 3-5 ans depuis le 31/12/2007

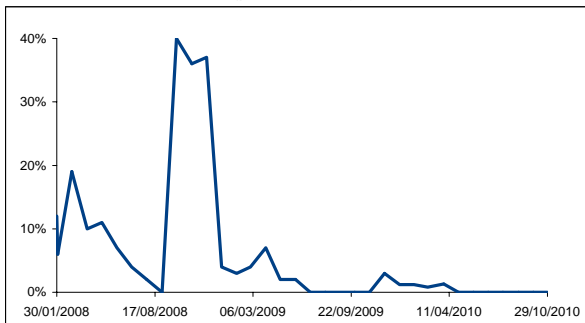
Source Europerformance

### PERFORMANCE SUR LE MOIS



Source Europerformance

### EVOLUTION DU DELTA (pas mensuel)



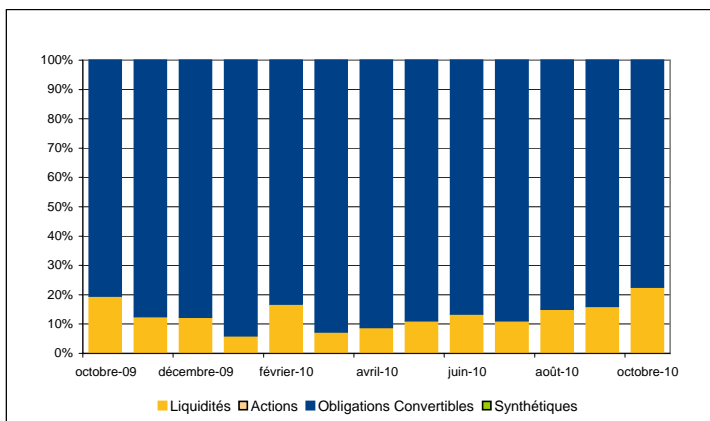
Source OFI AM

### PERFORMANCES MENSUELLES

	Janvier	Février	Mars	Avril	Mai	Juin	juillet	Aout	Septembre	Octobre	Novembre	Décembre	TOTAL
2005	0,33%	-0,02%	0,08%	-0,46%	-0,46%	1,00%	1,13%	1,24%	0,33%	-0,78%	1,03%	1,50%	6,20%
2006	2,85%	1,33%	0,77%	-0,46%	-1,38%	-0,64%	-0,17%	1,22%	1,02%	0,82%	0,98%	1,59%	8,13%
2007	1,28%	-0,10%	1,29%	1,02%	0,67%	-0,20%	-1,00%	-1,36%	-2,27%	0,94%	-1,37%	0,18%	-1,19%
2008	-4,49%	0,07%	-1,64%	0,93%	0,95%	-1,01%	-0,05%	0,27%	-2,97%	-6,70%	-1,10%	2,20%	-13,06%
2009	0,61%	-0,06%	1,43%	4,51%	4,40%	2,01%	2,90%	2,60%	0,35%	0,83%	-0,37%	0,62%	21,57%
2010	1,45%	0,49%	1,30%	0,76%	-2,53%	0,38%	0,41%	0,99%	0,36%	0,88%			4,54%

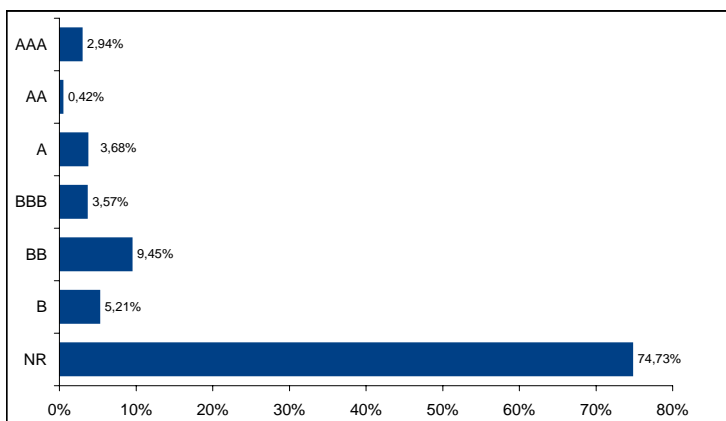
Source OFI AM

### RÉPARTITION PAR CLASSE D'ACTIF



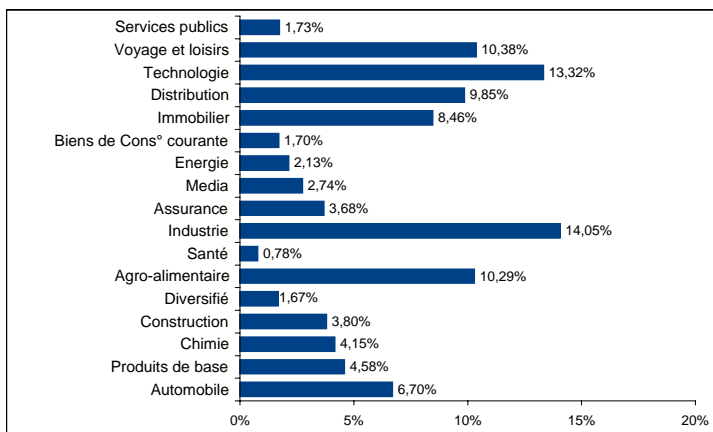
Source OFI AM

### RÉPARTITION PAR RATING (PART INVESTIE)



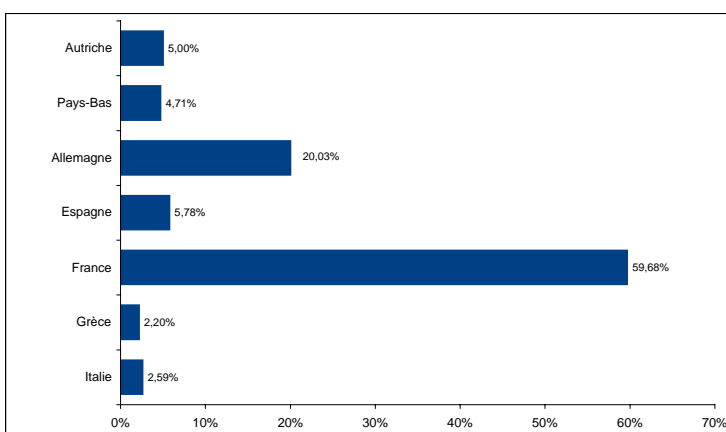
Source OFI AM

### RÉPARTITION SECTORIELLE (SOUS-JACENTS ; PART INVESTIE)



Source OFI AM

### RÉPARTITION GÉOGRAPHIQUE (SOUS-JACENTS ; PART INVESTIE)



Source OFI AM

### INDICATEURS STATISTIQUES (COMPARÉS À L'INDICE DE CATÉGORIE EUROPERFORMANCE "FRA" SUR 1 AN GLISSANT)

Source Europerformance

Alpha	Rang de l'Alpha	Bêta	R2	Fréquence de gain	Perte Maximum	Ratio de Sortino <sup>(2)</sup>	Coefficient de corrélation
0,07	6/66	0,14	0,13	67,31%	-2,72%	2,00	0,36

### PERFORMANCES, VOLATILITÉS ET RATIOS DE SHARPE

	3 ans glissants		2 ans glissants		1 an glissant		Année 2010		Ratio de Sharpe <sup>(2)</sup>	
	perf.	volat.	perf.	volat.	perf.	volat.	perf.	volat.	1 an	2 ans
OFI Convertibles Taux Euro	9,17%	7,60%	28,44%	7,08%	4,80%	2,80%	4,54%	2,81%	1,54	1,66
Indice de référence <sup>(1)</sup>	11,68%	7,60%	29,68%	6,46%	6,88%	4,97%	4,08%	5,31%	1,26	1,90

(2) Taux sans risque EONIA

### CARACTÉRISTIQUES

Date de création	28/01/1994	Règlement	J + 2	Frais de gestion maximum	1,10% TTC
Forme juridique	FCP	Commission souscription	4 % maximum	Limite sous/rachat	J à 12H
Politique de revenus	Capitalisation / Distribution	Commission rachat	Néant	Dépositaire	BNP PARIBAS SECURITIES SERVICES
Commission de surperformance : 15 % au-delà de l'indice de référence composite					
(1) Indice de référence: Indice composite 20% Euro STOXX + 80% Euroromts 3-5 ans puis 20% Euro STOXX + 80% JP Morgan Credit Index BBB 3-5 ans depuis le 31/12/07					
Principaux risques : Risque de capital et de performance, Risque de taux, Risque actions, Risque de crédit					



Document d'information non contractuel. Le présent document ne vise que les clients professionnels au sens de l'article D. 533-11 du Code monétaire et financier ; les conseillers en gestion de patrimoine indépendants (CGPI) ; les conseillers en investissements financiers (CIF) au sens de l'article L. 541-1 et suivants du Code monétaire et financier. Il n'est pas destiné à être remis à des clients non professionnels ne possédant pas l'expérience, les connaissances et la compétence nécessaires pour prendre leurs propres décisions d'investissement et évaluer correctement les risques encourus. Les informations contenues dans ce document ne sauraient avoir une quelconque valeur contractuelle. Seuls le prospectus complet de l'OPCVM et ses derniers états financiers font foi. Les performances passées ne préjugent en rien des résultats futurs. Les performances présentées incluent l'ensemble des frais hors commission de souscription et rachat. Ce document n'a aucun caractère contractuel et ne fournit des informations qu'à titre indicatif. Le souscripteur reconnaît avoir reçu le prospectus visé par l'AMF préalablement à son investissement. Pour tout renseignement complémentaire relatif à l'OPCVM, le souscripteur pourra s'adresser à OFI Asset Management 1, rue Vernier 75017 Paris.

CONTACT • Département commercial • 01 40 68 17 10 • contact@ofi-am.fr

OFI Asset Management • Société de gestion de portefeuille agréée par l'AMF sous le numéro GP 92-12 • N° de TVA intra-communautaire : FR 51384940342 • APE 6630Z 1 rue Vernier 75017 Paris • Tél. : + 33 (0)1 40 68 17 17 • Fax : + 33 (0)1 40 68 17 18 • www.ofi-am.fr