

# กองทุนเปิด มุ่งรักษาเงินต้นเพื่อการเลี้ยงชีพ 5 (CPRMF5)



BEST OF THE BEST AWARDS MOST INNOVATIVE PRODUCT



WORLD FINANCE INVESTMENT MANAGEMENT AWARD 2017



OUTSTANDING ASSET MANAGEMENT COMPANY

## กลยุทธ์การลงทุน

ลงทุนในตราสารหนี้คุณภาพสูงไม่น้อยกว่าร้อยละ 80 โดยมีวัตถุประสงค์เพื่อคุ้มครองเงินลงทุนเริ่มต้น ส่วนที่เหลือลงทุนในหลักทรัพย์ที่สร้างผลตอบแทนที่ดี

## ประเภทกองทุนรวมตามที่แสดงในข้อมูลที่ใช้เปรียบเทียบผลการดำเนินงานของกองทุนรวม ณ จุดขาย

Miscellaneous  
(ไม่มีการจัดทำเปรียบเทียบผลการดำเนินงานในกลุ่มนี้)

มีนาคม 2562

ขนาดกองทุน (ล้านบาท)

67.34

มูลค่าหน่วยลงทุน/หน่วย (บาท)

15.4638

วันที่จดทะเบียนกองทุนรวม

25 ธันวาคม 2549

รูปแบบกองทุน

ประเภทกองทุน

กองทุนรวมมุ่งรักษาเงินต้นเพื่อการเลี้ยงชีพ

การสั่งซื้อหน่วยลงทุน

ทุก 5 ปีตามรอบการลงทุนของกองทุนในช่วง 5 วันทำการสุดท้ายของเดือน พ.ย.\*

วันที่ขายคืน/สับเปลี่ยนออกหน่วยลงทุน\*

ทุก 5 ปีตามรอบการลงทุนของกองทุนในช่วง 5 วันทำการสุดท้ายของเดือน พ.ย. ทั้งนี้ ผู้ถือหน่วยต้องยื่นคำสั่งล่วงหน้าไม่น้อยกว่า 10 วันทำการ\*

\*\*โปรดศึกษาเงื่อนไขการลงทุนในหนังสือชี้ชวน

นโยบายการจ่ายเงินปันผล

ไม่มี

มูลค่าขั้นต่ำในการซื้อ

ไม่กำหนด

มูลค่าขั้นต่ำในการขายคืน

ไม่กำหนด

วันที่ได้รับเงินค่าขายคืน

T + 3

ค่าใช้จ่ายที่เรียกเก็บจากผู้ถือหน่วยลงทุน (ร้อยละของมูลค่าหน่วยลงทุน)

ค่าธรรมเนียมการขาย

ไม่เกิน 1% (ปัจจุบันยกเว้นไม่เรียกเก็บ)

ค่าธรรมเนียมการรับซื้อคืน

ไม่เกิน 1% (ปัจจุบันยกเว้นไม่เรียกเก็บ)

ค่าธรรมเนียมการสับเปลี่ยน

สับเปลี่ยน - เข้า ยกเว้น

สับเปลี่ยน - ออก\* ไม่เกิน 0.25% \*ในกรณี

ที่เป็นการสับเปลี่ยนระหว่าง RMF ภายใต้การบริหารของบริษัทจัดการ จะยกเว้นค่าธรรมเนียมดังกล่าว

ค่าธรรมเนียมการซื้อขายคืน

<5%ของมูลค่าหน่วยลงทุนที่ใช้จำนวนราคาปรับซื้อคืน

ค่าใช้จ่ายที่เรียกเก็บจากกองทุนรวม

(ร้อยละของมูลค่าทรัพย์สินสุทธิ)

ค่าธรรมเนียมการจัดการ

≤ 1.07% ต่อปี

ค่าธรรมเนียมผู้ดูแลผลประโยชน์

≤ 0.0749% ต่อปี

ค่าธรรมเนียมนายทะเบียน

≤ 0.1070% ต่อปี

ค่าใช้จ่ายอื่น ๆ

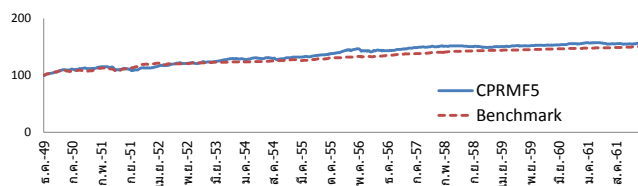
≤ 4.0981% ต่อปี

หมายเหตุ ทั้งนี้ ค่าธรรมเนียมดังกล่าวข้างต้นเป็นอัตราที่รวมภาษีมูลค่าเพิ่ม (ถ้ามี) หรือภาษีธุรกิจเฉพาะ (ถ้ามี) หรือภาษีอื่นใดทางของเดียวกัน (ถ้ามี) **ข้อมูล ณ 29 มีนาคม 2562**

## ผลการดำเนินงานย้อนหลังกองทุน ณ วันที่ 29 มีนาคม 2562

กองทุน	ผลการดำเนินงานย้อนหลัง (%)							
	3 เดือน	6 เดือน	1 ปี *	3 ปี *	5 ปี *	10 ปี *	ตั้งแต่ต้นปี	ตั้งแต่จัดตั้ง **
CPRMF5	1.13	0.29	-0.40	1.25	1.46	3.25	1.13	3.62
ดัชนีมาตรฐาน 1 ***	0.87	1.59	2.22	1.69	2.04	2.33	0.87	3.33
ดัชนีมาตรฐาน 2 ****	3.30	-1.66	-1.32	4.98	5.04	10.76	3.30	7.86
ความผันผวนของผลการดำเนินงาน	0.59	1.12	1.67	1.37	1.50	2.44	0.59	3.06
ความผันผวนของตัวชี้วัด ดัชนีมาตรฐาน 1	0.43	0.48	0.50	0.32	0.41	1.02	0.43	2.35
ความผันผวนของตัวชี้วัด ดัชนีมาตรฐาน 2	2.05	4.04	5.96	5.21	5.66	8.05	2.05	9.80

\* % ต่อปี \*\* หากกองทุนรวมจัดตั้งน้อยกว่า 1 ปี ผลการดำเนินงานที่แสดงจะเป็นตามที่เกิดขึ้นจริง แต่หากกองทุนรวมจัดตั้งตั้งแต่ 1 ปีขึ้นไป ผลการดำเนินงานที่แสดงจะเป็น % ต่อปี \*\*\* อัตราผลตอบแทนของสินทรัพย์คุ้มครองเงินต้น (Core Asset Index Return) \*\*\*\* อัตราดอกเบี้ยเงินฝากประจำ 1 ปี เฉลี่ยประเภทบุคคลธรรมดาของธนาคารกรุงเทพ, ธนาคารกสิกรไทย, และธนาคารไทยพาณิชย์ วงเงิน 1 ล้านบาท (25%) ผลตอบแทนรวมของดัชนีพันธบัตรรัฐบาลของสมาคมตลาดตราสารหนี้ไทย (Total Return of ThaiBMA Government Bond Index) (25%), ดัชนีผลตอบแทนรวมตลาดหลักทรัพย์แห่งประเทศไทย (SET TRI) (50%)



ตั้งแต่จัดตั้งกองทุน จนถึงวันที่ 29 มีนาคม 2562

## ชื่อทรัพย์สินที่ลงทุนสูงสุด 5 อันดับแรก (ตราสารทุน)

- บริษัท ปตท. จำกัด (มหาชน) 0.81%
- บริษัท ซีพี ออลล์ จำกัด (มหาชน) 0.75%
- บริษัท ท่าอากาศยานไทย จำกัด (มหาชน) 0.59%
- บริษัท แอควาเน็กซ์ อินโฟร์ เซอร์วิส จำกัด (มหาชน) 0.57%
- ธนาคาร กรุงเทพ จำกัด (มหาชน) 0.46%

## กลุ่มอุตสาหกรรมตราสารทุน 5 อันดับแรก

- พลังงานและสาธารณูปโภค 1.76%
- ธนาคาร 1.48%
- เทคโนโลยีสารสนเทศและการสื่อสาร 1.05%
- พาณิชย์ 1.01%
- ขนส่ง 0.76%

## ชื่อทรัพย์สินที่ลงทุนสูงสุด 5 อันดับแรก (ตราสารหนี้)

- พันธบัตรรัฐบาลสิทธิ : ธนาคารออมสิน อ่าววัลโดย กระทรวงการคลัง GSB222A 23/02/2022 40.49%
- พันธบัตรรัฐบาลสิทธิ : ธนาคารเพื่อการเกษตรและสหกรณ์การเกษตร อ่าววัลโดย กระทรวงการคลัง GGLB21NA 26/11/2021 30.85%
- พันธบัตร : กระทรวงการคลัง LB226A 17/06/2022 1.875 14.93%
- เงินฝากออมทรัพย์ : ธนาคารทหารไทย จำกัด (มหาชน) 2.51%
- เงินฝากออมทรัพย์ : ธนาคารยูโอบี จำกัด (มหาชน) 1.96%

## สัดส่วนการลงทุน

- ตราสารทุน 9.22%
- พันธบัตรรัฐบาล 86.27%
- เงินฝาก 4.47%
- สินทรัพย์อื่น ๆ 0.04%

## แผนภาพแสดงตำแหน่งความเสี่ยงของกองทุนรวม



Bloomberg Ticker : INTCRM5:TB

ผลการดำเนินงานในอดีต/ผลการเปรียบเทียบผลการดำเนินงานที่เกี่ยวข้องกับผลิตภัณฑ์ในตลาดทุน มิได้เป็นสิ่งยืนยันถึงผลการดำเนินงานในอนาคต เอกสารการวัดผลการดำเนินงานของกองทุนรวมฉบับนี้ได้จัดทำขึ้นตามมาตรฐานการวัดผลการดำเนินงานของกองทุนรวมของสมาคมบริษัทจัดการลงทุน รางวัลและการจัดอันดับข้างต้นไม่ได้จัดทำขึ้นตามมาตรฐานการวัดผลการดำเนินงานของกองทุนรวมของสมาคมบริษัทจัดการลงทุน ผู้ลงทุนควรศึกษาข้อมูลเกี่ยวกับสิทธิประโยชน์ทางภาษีที่ระบุไว้ในคู่มือการลงทุนในกองทุนรวมดังกล่าวด้วย การลงทุนมีความเสี่ยง ผู้ลงทุนควรทำความเข้าใจลักษณะกองทุน นโยบายการลงทุน เงื่อนไขผลตอบแทน ความเสี่ยงและผลการดำเนินงานของกองทุนก่อนการตัดสินใจลงทุน

## สอบถามข้อมูลเพิ่มเติมติดต่อ

ผู้สนับสนุนการขายหรือรับซื้อคืน

และบริษัทหลักทรัพย์จัดการกองทุน ยูโอบี (ประเทศไทย) จำกัด โทร. +66 (0) 2786-2222

อีเมล wealthservice@uobam.co.th เว็บไซต์ www.uobam.co.th





บริษัทหลักทรัพย์จัดการกองทุน  
ยูโอบี (ประเทศไทย) จำกัด  
การเข้าร่วมต่อต้านการทุจริต :  
ได้รับการรับรอง CAC

## กองทุนเปิด มุ่งรักษาเงินต้นเพื่อการเลี้ยงชีพ 5 Capital Protected Retirement Mutual Fund 5 CPRMF5

กองทุนรวมผสม  
กองทุนรวมเพื่อการเลี้ยงชีพ (Retirement Mutual Fund : RMF)  
กองทุนรวมมุ่งรักษาเงินต้น (Capital Protected Fund)  
กองทุนที่ลงทุนแบบไม่มีความเสี่ยงต่างประเทศ



คุณกำลังจะลงทุนอะไร?



กองทุนรวมนี้เหมาะกับใคร



คุณต้องระวังอะไรเป็นพิเศษ?



สัดส่วนของประเภททรัพย์สินที่ลงทุน



ค่าธรรมเนียม



ผลการดำเนินงาน



ข้อมูลอื่นๆ

การลงทุนในกองทุนรวม ไม่ใช่ การฝากเงิน



## คุณกำลังจะลงทุนอะไร ?

### ทรัพย์สินที่กองทุนรวมลงทุน

การลงทุนของกองทุนรวมแบ่งออกเป็น 2 ส่วน

**ส่วนที่ 1** เน้นลงทุนในตราสารแห่งหนึ่งที่เป็นตราสารภาครัฐไทย และ/หรือตราสารภาครัฐต่างประเทศที่มีอันดับความน่าเชื่อถืออยู่ในสองอันดับแรก และ/หรือตัวสัญญาใช้เงินหรือบัตรเงินฝากที่บริษัทเงินทุนหรือบริษัทเครดิตฟองซิเอร์เป็นผู้ออกเพื่อการกู้ยืมหรือรับเงินจากประชาชน และ/หรือเงินฝากในธนาคารพาณิชย์ หรือบัตรเงินฝากที่ธนาคารพาณิชย์เป็นผู้ออก และ/หรืออาจลงทุนในหลักทรัพย์หรือทรัพย์สินอื่นที่มีความเสี่ยงต่ำ หรือมีความเสี่ยงเทียบเคียงได้กับความเสี่ยงในทรัพย์สินดังกล่าวข้างต้น ทั้งนี้ โดยได้รับความเห็นชอบจากสำนักงานคณะกรรมการ ก.ล.ด. มีมูลค่ารวมกันทั้งสิ้นไม่น้อยกว่าร้อยละ 80 ของมูลค่าทรัพย์สินสุทธิของกองทุน

**ส่วนที่ 2** จะเป็นส่วนของการลงทุนที่สามารถเปิดโอกาสให้กับนักลงทุนในอันที่จะได้รับผลตอบแทนที่ดีหากสภาพเศรษฐกิจของประเทศฟื้นตัว โดยจะเน้นลงทุนในหลักทรัพย์ที่คาดว่าจะสามารถสร้างผลตอบแทนที่ดีเป็นหลัก ซึ่งการลงทุนในส่วนนี้จะมีทั้ง หุ้น หุ้นกู้ และ/หรือหลักทรัพย์หรือทรัพย์สินอื่นที่คณะกรรมการกำกับหลักทรัพย์และตลาดหลักทรัพย์ หรือ สำนักงานคณะกรรมการกำกับหลักทรัพย์และตลาดหลักทรัพย์กำหนดให้เป็นตราสารแห่งหนึ่ง ตราสารแห่งหนึ่ง หรือหลักทรัพย์หรือทรัพย์สินอื่น

และหากการลงทุนในส่วนที่ 2 นี้ มีรายได้ที่เกิดจากกำไรจากการซื้อขายหลักทรัพย์ที่เกิดขึ้นจริง รายได้จากเงินปันผลหรือรายได้อื่นๆ เป็นต้น บริษัทจะนำรายได้ที่ได้มาจัดสรรแบ่งออกเป็นสองส่วนเพื่อย้อนกลับไปลงทุนทั้งส่วนที่ 1 และส่วนที่ 2 ตามความเหมาะสมกับสภาพการณ์ การลงทุนในขณะนั้นๆ อาทิ เช่น ในกรณีที่สถานะแนวโน้มการลงทุนในตราสารหนี้มีเกณฑ์ที่ดีผู้จัดการกองทุนก็จะให้นำหนักการลงทุนในตราสารหนี้มากกว่าตราสารทุน ในทางตรงกันข้ามหากคาดว่าสถานะตลาดตราสารทุนอยู่ในภาวะที่สดใสผู้จัดการกองทุนก็จะให้นำหนักแก่การลงทุนในตราสารทุนมากกว่าตราสารหนี้

ทั้งนี้ กองทุนจะไม่ลงทุนในสัญญาซื้อขายล่วงหน้า และตราสารที่มีลักษณะของสัญญาซื้อขายล่วงหน้าแฝง (Structured Notes) หรือ Credit Linked note

### กลยุทธ์การบริหารกองทุน

มุ่งหวังให้ผลประโยชน์การเคลื่อนไหวตามดัชนีชี้วัด (Passive Management)



## กองทุนรวมนี้เหมาะกับใคร ?

1. ผู้ลงทุนสามารถถือหน่วยลงทุนจนครบอายุ 55 ปีบริบูรณ์ และถือหน่วยลงทุนไม่น้อยกว่า 5 ปี
2. ผู้ลงทุนที่ต้องการได้รับสิทธิประโยชน์ทางภาษีจากการลงทุนในกองทุนรวมเพื่อการเลี้ยงชีพและมุ่งหวังผลตอบแทนที่เหมาะสมในระยะยาว และไม่ต้องการรับความเสี่ยงจากการสูญเสียเงินต้นที่เริ่มลงทุน
3. ผู้ลงทุนที่คาดหวังผลตอบแทนสูงกว่าเงินฝาก และยอมรับผลตอบแทนที่อาจต่ำกว่าหุ้นได้
4. ผู้ลงทุนที่สามารถรับความผันผวนของราคาหุ้นที่กองทุนรวมไปลงทุน ซึ่งอาจจะปรับตัวเพิ่มสูงขึ้น หรือลดลงจนต่ำกว่ามูลค่าที่ลงทุนและทำให้ขาดทุนได้
5. ผู้ที่สามารถลงทุนในระยะกลางถึงระยะยาว โดยคาดหวังผลตอบแทนในระยะยาวที่ดีกว่าการลงทุนในตราสารหนี้ทั่วไป

## กองทุนรวมนี้ **ไม่เหมาะ** กับใคร

1. ผู้ลงทุนที่ต้องการใช้เงินลงทุนในส่วนนี้ก่อนอายุครบ 55 ปีบริบูรณ์
2. ผู้ลงทุนที่อายุเกิน 55 ปี แต่ต้องการใช้เงินก่อนถึงหน่วยลงทุนครบ 5 ปี
3. ผู้ลงทุนที่เน้นการได้รับผลตอบแทนในจำนวนเงินที่แน่นอน หรือรักษาเงินต้นให้อยู่ครบ



### ทำอย่างไรหากยังไม่เข้าใจนโยบาย และความเสี่ยงของกองทุนนี้

- อ่านหนังสือชี้ชวนฉบับเต็ม หรือ**สอบถาม**ผู้สนับสนุนการขายและบริษัทจัดการ
- **อย่าลงทุน**หากไม่เข้าใจลักษณะและความเสี่ยงของกองทุนรวมนี้ดีพอ



## คุณต้องระวังอะไรเป็นพิเศษ ?

### คำเตือนที่สำคัญ

1. การลงทุนในหน่วยลงทุนมิใช่การฝากเงิน และมีความเสี่ยงของการลงทุน ผู้ลงทุนควรลงทุนในกองทุนเปิด มุ่งรักษาเงินต้นเพื่อการเลี้ยงชีพ 5 เมื่อเห็นว่าการลงทุนในกองทุนรวมเหมาะสมกับวัตถุประสงค์ การลงทุนของตน และผู้ลงทุนยอมรับความเสี่ยงที่อาจเกิดขึ้นจากการลงทุนดังกล่าวได้
2. ผู้ถือหน่วยลงทุนของกองทุนรวมเพื่อการเลี้ยงชีพ จะไม่ได้รับสิทธิประโยชน์ทางภาษี หากไม่ปฏิบัติตามเงื่อนไขการลงทุน และจะต้องคืนสิทธิประโยชน์ทางภาษีที่เคยได้รับภายในกำหนดเวลา มิฉะนั้นจะต้องชำระเงินเพิ่ม และ/หรือเบี้ยปรับตามประมวลรัษฎากร
3. ผู้ลงทุนไม่สามารถนำหน่วยลงทุนของกองทุนรวมเพื่อการเลี้ยงชีพ ไปจำหน่าย โอน จำนอง หรือนำไปเป็นประกัน
4. กองทุนรวมมุ่งรักษาเงินต้นเป็นเพียงชื่อเรียกประเภทของกองทุนรวมที่จัดนโยบายการลงทุนเพื่อให้เงินต้นของผู้ถือหน่วยลงทุนมีความเสี่ยงต่ำ โดยกองทุนเปิด มุ่งรักษาเงินต้นเพื่อการเลี้ยงชีพ 5 มิได้รับประกันเงินลงทุนหรือผลตอบแทนจากการลงทุนแต่อย่างใด
5. ผู้ลงทุนควรศึกษาข้อมูลเกี่ยวกับสิทธิประโยชน์ทางภาษีที่ระบุไว้ในคู่มือการลงทุนในกองทุนรวมเพื่อการเลี้ยงชีพ

## แผนภาพแสดงตำแหน่งความเสี่ยงของกองทุนรวม



## ปัจจัยความเสี่ยงที่สำคัญ

### ความเสี่ยงจากความผันผวนของมูลค่าหน่วยลงทุน (Market risk)

	ต่ำ				สูง
ความผันผวนของผลการดำเนินงาน (SD)	≤ 5%	5 - 10%	10 - 15%	15 - 25%	> 25%

### ความเสี่ยงจากการกระจุกตัวลงทุนในผู้ออกรายใดรายหนึ่ง (High issuer concentration risk)

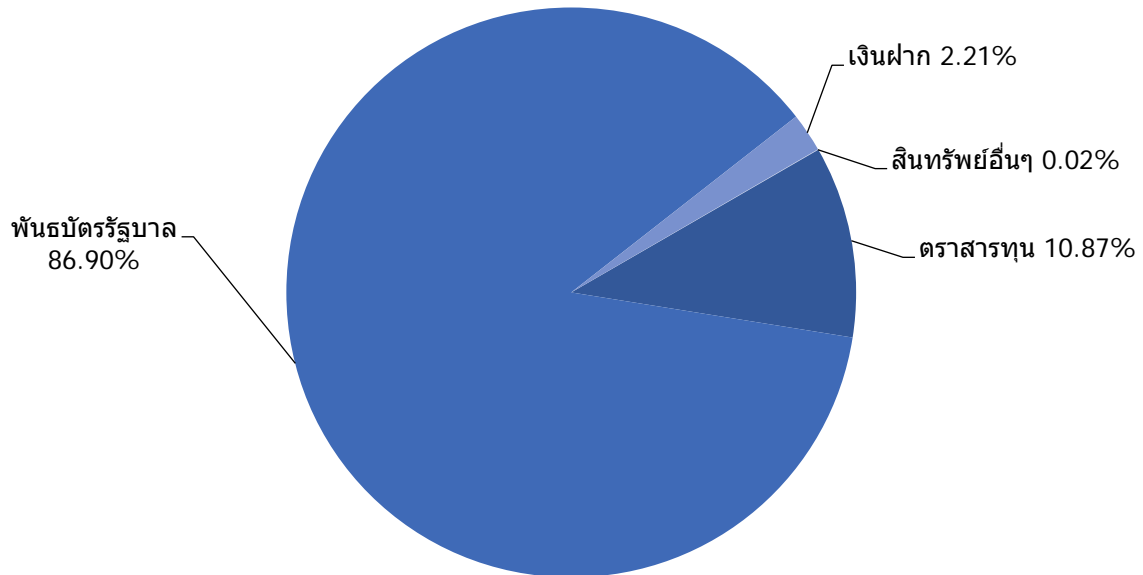
	ต่ำ				สูง
การกระจุกตัวลงทุนในผู้ออกตราสารรวม	≤ 10%	10% - 20%	20% - 50%	50% - 80%	> 80%

ทั้งนี้ ท่านสามารถดูคำอธิบายความเสี่ยงต่างๆได้จากคำอธิบายเพิ่มเติมท้ายเล่ม



## สัดส่วนของประเภททรัพย์สินที่ลงทุน

% ของ NAV



### ชื่อทรัพย์สินและการลงทุนสูงสุด 5 อันดับแรก

ทรัพย์สิน	% ของ NAV
1. พันธบัตรรัฐวิสาหกิจ : ธนาคารออมสิน อ่าวโดย กระทรวงการคลัง GSB222A 23/02/20 2.360	41.04
2. พันธบัตรรัฐวิสาหกิจ : ธนาคารเพื่อการเกษตรและสหกรณ์การเกษตร อ่าวโดย กระทรวงการคลัง GGLB21NA 26/11/20	30.90
3. พันธบัตร : กระทรวงการคลัง LB226A 17/06/20 1.875	14.96
4. เงินฝากออมทรัพย์ : ธนาคารยูโอบี จำกัด (มหาชน)	1.98
5. หุ้นสามัญ : บริษัท ปตท. จำกัด (มหาชน)	0.95

คุณสามารถดูข้อมูลที่เป็นปัจจุบันได้ที่ <https://www.uobam.co.th/th/mutual-fund/90079/CPRMF5>

หมายเหตุ ข้อมูล ณ วันที่ 28 ธันวาคม 2561

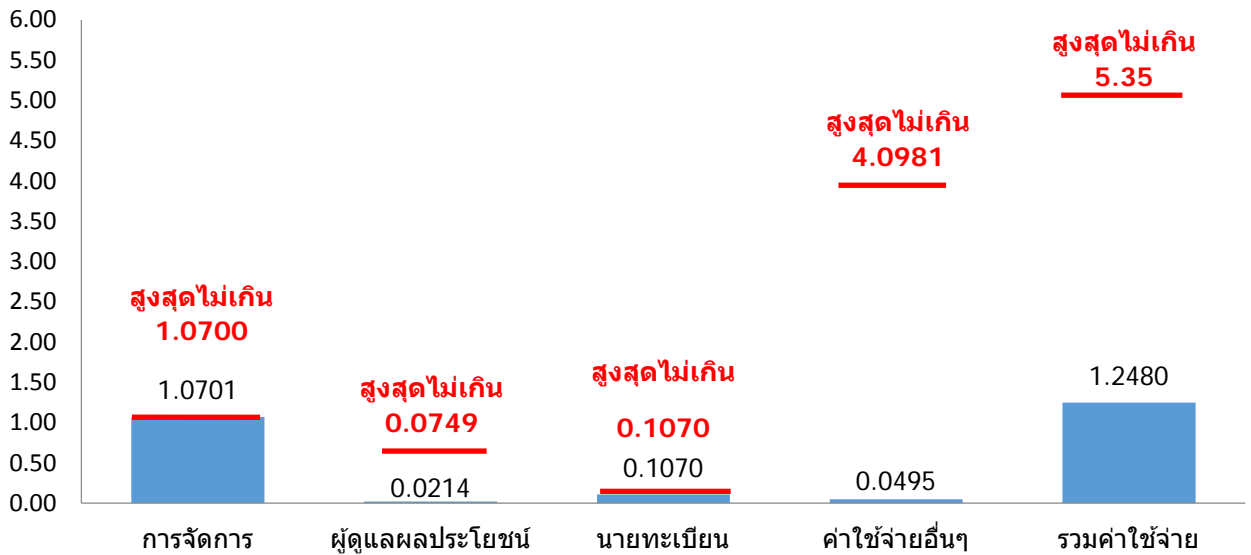


## ค่าธรรมเนียม

\* ค่าธรรมเนียมมีผลกระทบต่อผลตอบแทนที่คุณจะได้รับ  
ดังนั้น คุณควรพิจารณาการเรียกเก็บค่าธรรมเนียมดังกล่าวก่อนการลงทุน \*

ค่าธรรมเนียมที่เรียกเก็บจริง % ต่อปีของ NAV

### ค่าธรรมเนียมที่เรียกเก็บจากกองทุนรวม (% ต่อปีของ NAV)



#### หมายเหตุ :

- ค่าธรรมเนียมตามรายการดังกล่าวข้างต้น ได้รวมภาษีมูลค่าเพิ่มหรือภาษีธุรกิจเฉพาะ หรือภาษีอื่นใดท่านองเดียวกัน (ถ้ามี)
- ค่าใช้จ่ายอื่นๆข้างต้น เช่น ค่าสอบบัญชี เรียกเก็บจริงในอัตราร้อยละ 0.0495 เป็นต้น
- เนื่องจากบริษัทจัดการได้ปิดเศษทศนิยมเป็น 4 จึงทำให้ตัวเลขค่าธรรมเนียมที่เรียกเก็บจริงซึ่งแสดงในตารางเกินกว่าอัตราตามที่ระบุไว้ในโครงการ ทั้งนี้ ในการเรียกเก็บจริงของค่าธรรมเนียมดังกล่าว บริษัทจัดการจะเรียกเก็บจริงไม่เกินอัตราตามที่โครงการระบุไว้

ทั้งนี้ สามารถดูค่าธรรมเนียมที่เรียกเก็บจากกองทุนรวมย้อนหลัง 3 ปีได้ที่  
<https://www.uobam.co.th/th/mutual-fund/90079/CPRMF5>

### ค่าธรรมเนียมที่เรียกเก็บจากผู้ถือหน่วยลงทุน (% ของมูลค่าซื้อขาย)

รายการ	สูงสุดไม่เกิน	เก็บจริง
ค่าธรรมเนียมการขาย	1.00	ยกเว้น
ค่าธรรมเนียมการสับเปลี่ยนหน่วยลงทุนเข้า	1.00	ยกเว้น
ค่าธรรมเนียมการรับซื้อคืน	1.00	ยกเว้น
ค่าธรรมเนียมการสับเปลี่ยนหน่วยลงทุนออก	1.00	0.25*
ค่าธรรมเนียมการโอนหน่วย	ไม่มี	ไม่มี
ค่าธรรมเนียมการออกเอกสารแสดงสิทธิในหน่วยลงทุน	รายการละ 50 บาท	รายการละ 50 บาท

#### หมายเหตุ :

- \* ค่าธรรมเนียมดังกล่าวจะเรียกเก็บในกรณีที่มีการสับเปลี่ยนหน่วยลงทุนออกไปยังกองทุนรวมเพื่อการเลี้ยงชีพ ภายใต้การบริหารของบริษัทจัดการอื่น ทั้งนี้ ในกรณีที่เป็นการสับเปลี่ยนหน่วยลงทุนระหว่างกองทุนรวมเพื่อการเลี้ยงชีพ ภายใต้การบริหารของบริษัทจัดการ บริษัทจัดการจะยกเว้นค่าธรรมเนียมดังกล่าว

หมายเหตุ ข้อมูล ณ วันที่ 28 ธันวาคม 2561



## ผลการดำเนินงานในอดีต

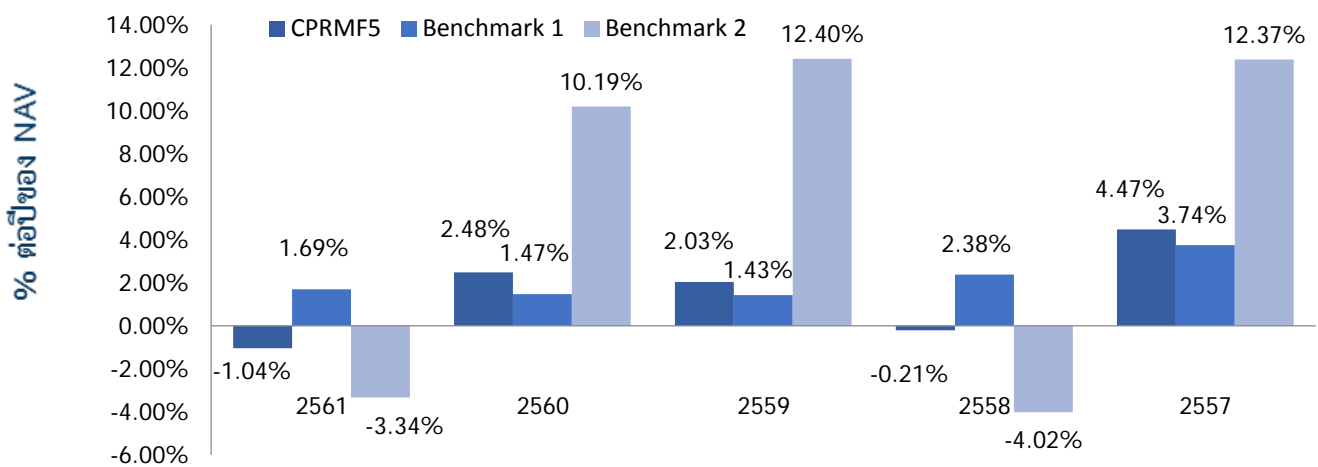
\* ผลการดำเนินงานในอดีต มิได้เป็นสิ่งยืนยันถึงผลการดำเนินงานในอนาคต \*

1. ดัชนีชี้วัด 1 คือ อัตราผลตอบแทนของสินทรัพย์คุ้มครองเงินต้น (Core Asset Index Return)

ดัชนีชี้วัด 2 คือ อัตราดอกเบี้ยเงินฝากประจำ 1 ปี เฉลี่ยประเภทบุคคลธรรมดาของธนาคารกรุงเทพ, ธนาคารกสิกรไทย, และธนาคารไทยพาณิชย์ วงเงิน 1 ล้านบาท (25%), ผลตอบแทนรวมของดัชนีพันธบัตรรัฐบาลของสมาคมตลาดตราสารหนี้ไทย (Total Return of ThaiBMA Government Bond Index) (25%), ดัชนีผลตอบแทนรวมตลาดหลักทรัพย์แห่งประเทศไทย (SET TRI) (50%)

2. ผลการดำเนินงานย้อนหลังตามปีปฏิทิน

ผลการดำเนินงาน



3. กองทุนนี้เคยมีผลขาดทุนสูงสุดในช่วงเวลา 5 ปี คือ -2.2986%

4. ความผันผวนของผลการดำเนินงาน (standard deviation) คือ 1.52% ต่อปี

5. ประเภทกองทุนรวมเพื่อใช้เปรียบเทียบผลการดำเนินงาน ณ จุดขาย คือ Miscellaneous

\* คุณสามารถดูข้อมูลที่เป็นปัจจุบันได้ที่ <https://www.uobam.co.th/th/mutual-fund/90079/CPRMF5>

6. ความผันผวนของส่วนต่างผลการดำเนินงานและดัชนีชี้วัด 1 (Tracking Error : TE) คือ 1.70% ต่อปี  
Tracking Difference : TD 1 Year คือ -2.74%

ความผันผวนของส่วนต่างผลการดำเนินงานและดัชนีชี้วัด 2 (Tracking Error : TE) คือ 4.50% ต่อปี  
Tracking Difference : TD 1 Year คือ 2.31%



## 7. ผลการดำเนินงานย้อนหลังแบบปีกumul

กองทุน	YTD	3 เดือน	Percentile	6 เดือน	Percentile	1 ปี	Percentile	3 ปี	Percentile	5 ปี	Percentile	10 ปี	Percentile	ตั้งแต่จัดตั้ง กองทุน
ผลตอบแทนกองทุนรวม	-1.04%	-0.83%	N/A	0.06%	N/A	-1.04%	N/A	1.15%	N/A	1.53%	N/A	3.18%	N/A	3.60%
ผลตอบแทนตัวชี้วัด 1	1.69%	0.71%	N/A	1.13%	N/A	1.70%	N/A	1.53%	N/A	2.14%	N/A	2.35%	N/A	3.33%
ผลตอบแทนตัวชี้วัด 2	-3.34%	-4.80%	N/A	0.48%	N/A	-3.35%	N/A	6.19%	N/A	5.24%	N/A	10.18%	N/A	7.74%
ความผันผวนของกองทุน	1.67%	0.94%	N/A	1.25%	N/A	1.69%	N/A	1.39%	N/A	1.52%	N/A	2.45%	N/A	3.09%
ความผันผวนของตัวชี้วัด 1	0.24%	0.21%	N/A	0.22%	N/A	0.24%	N/A	0.23%	N/A	0.44%	N/A	1.04%	N/A	2.38%
ความผันผวนของตัวชี้วัด 2	5.98%	3.43%	N/A	4.56%	N/A	6.06%	N/A	5.52%	N/A	5.74%	N/A	8.10%	N/A	9.89%

- ผลตอบแทนที่มีอายุมากกว่าหรือเท่ากับ 1 ปี จะแสดงเป็นผลตอบแทนต่อปี
- เอกสารการวัดผลการดำเนินงานของกองทุนรวมฉบับนี้ ได้จัดทำขึ้นตามมาตรฐานการวัดและนำเสนอผลการดำเนินงานของกองทุนรวมของสมาคมบริษัทจัดการลงทุน
- คุณสามารถดูข้อมูลที่เป็นปัจจุบันได้ที่ : <https://www.uobam.co.th/th/mutual-fund/90079/CPRMF5>

หมายเหตุ ข้อมูล ณ วันที่ 28 ธันวาคม 2561



## ข้อมูลอื่นๆ

นโยบายการจ่ายปันผล	ไม่จ่าย																
ผู้ดูแลผลประโยชน์	ธนาคารทหารไทย จำกัด (มหาชน)																
วันที่จดทะเบียน	25 ธันวาคม 2549																
อายุโครงการ	ไม่กำหนด																
การซื้อและขายคืนหน่วยลงทุน	<p><b>วันทำการซื้อ :</b></p> <p><b>ทุกๆ รอบ 5 ปี :</b> ในช่วง 5 วันทำการสุดท้ายของเดือนพฤศจิกายน ของทุกรอบ 5 ปี โดยยกเว้น ส่วนต่างค่าขายหน่วยลงทุน</p> <p><b>ทุกๆ ปี :</b> ในช่วง 5 วันทำการสุดท้ายของเดือนพฤศจิกายนของทุกปี ทั้งนี้ บริษัทจัดการอาจเรียกเก็บส่วนต่างค่าขายหน่วยลงทุนในอัตราไม่เกิน ร้อยละ 5 ของมูลค่าหน่วยลงทุนที่ใช้คำนวณราคาขายหน่วยลงทุน</p> <p><b>มูลค่าขั้นต่ำของการซื้อครั้งแรก :</b> ไม่กำหนด</p> <p><b>มูลค่าขั้นต่ำของการสั่งซื้อครั้งถัดไป :</b> ไม่กำหนด</p> <p><b>วันทำการขายคืน :</b></p> <p><b>ทุกๆ รอบ 5 ปี :</b> ในช่วง 5 วันทำการสุดท้ายของเดือนพฤศจิกายน ของทุกรอบ 5 ปี โดยยกเว้นส่วนต่างค่ารับซื้อคืนหน่วยลงทุน และต้องยื่นคำสั่งล่วงหน้าไม่น้อยกว่า 10 วันทำการ</p> <p><b>ทุกๆ ปี :</b> ในช่วง 5 วันทำการสุดท้ายของเดือนพฤศจิกายนของทุกปี ทั้งนี้ บริษัทจัดการอาจเรียกเก็บส่วนต่างค่ารับซื้อคืนหน่วยลงทุน ในอัตราไม่เกินร้อยละ 5 ของมูลค่าหน่วยลงทุนที่ใช้คำนวณราคาขายรับซื้อคืนหน่วยลงทุน และต้องยื่นคำสั่งล่วงหน้าไม่น้อยกว่า 10 วันทำการ</p> <p><b>มูลค่าขั้นต่ำของการขายคืน :</b> ไม่กำหนด</p> <p><b>ยอดคงเหลือขั้นต่ำ :</b> ไม่กำหนด</p> <p><b>ระยะเวลาการรับเงินค่าขายคืน :</b> ภายใน 5 วันทำการนับแต่วันรับซื้อคืนหน่วยลงทุน</p> <p>หมายเหตุ สามารถตรวจสอบมูลค่าทรัพย์สินรายวันได้ที่ <a href="http://www.uobam.co.th">www.uobam.co.th</a></p>																
รายชื่อผู้จัดการกองทุน	<table border="1"> <thead> <tr> <th>ชื่อ-นามสกุล</th> <th>วันที่เริ่มบริหารกองทุนนี้</th> </tr> </thead> <tbody> <tr> <td>นายจรรวัตร ปรีดีเปรมกุล*</td> <td>25 ธันวาคม 2549</td> </tr> <tr> <td>นางพิงพิศ จุฬาริโรจน์มนตรี</td> <td>1 กรกฎาคม 2556</td> </tr> <tr> <td>นางสาวอัญชลี งามวุฒิกุล*</td> <td>1 กรกฎาคม 2556</td> </tr> <tr> <td>นางสาวชนิษฐา วีรานวัตดี</td> <td>1 กรกฎาคม 2556</td> </tr> <tr> <td>นางสาวลินดา อุบลเรียบร้อย</td> <td>25 ธันวาคม 2549</td> </tr> <tr> <td>นายวีรยุทธ หัสลิละเมียร*</td> <td>18 กรกฎาคม 2551</td> </tr> <tr> <td>นางสาวพัชราภา มหัทธนกกุล*</td> <td>20 กรกฎาคม 2550</td> </tr> </tbody> </table>	ชื่อ-นามสกุล	วันที่เริ่มบริหารกองทุนนี้	นายจรรวัตร ปรีดีเปรมกุล*	25 ธันวาคม 2549	นางพิงพิศ จุฬาริโรจน์มนตรี	1 กรกฎาคม 2556	นางสาวอัญชลี งามวุฒิกุล*	1 กรกฎาคม 2556	นางสาวชนิษฐา วีรานวัตดี	1 กรกฎาคม 2556	นางสาวลินดา อุบลเรียบร้อย	25 ธันวาคม 2549	นายวีรยุทธ หัสลิละเมียร*	18 กรกฎาคม 2551	นางสาวพัชราภา มหัทธนกกุล*	20 กรกฎาคม 2550
ชื่อ-นามสกุล	วันที่เริ่มบริหารกองทุนนี้																
นายจรรวัตร ปรีดีเปรมกุล*	25 ธันวาคม 2549																
นางพิงพิศ จุฬาริโรจน์มนตรี	1 กรกฎาคม 2556																
นางสาวอัญชลี งามวุฒิกุล*	1 กรกฎาคม 2556																
นางสาวชนิษฐา วีรานวัตดี	1 กรกฎาคม 2556																
นางสาวลินดา อุบลเรียบร้อย	25 ธันวาคม 2549																
นายวีรยุทธ หัสลิละเมียร*	18 กรกฎาคม 2551																
นางสาวพัชราภา มหัทธนกกุล*	20 กรกฎาคม 2550																

	ชื่อ-นามสกุล	วันที่เริ่มบริหารกองทุนนี้
	นายสิทธิ์ศักดิ์ ญัฐวุฒิ*	1 กรกฎาคม 2556
	นางสาวปราณี ศรีมหาลาก	1 กรกฎาคม 2556
	นายชัยยันต์ จันทนคีรี	1 กรกฎาคม 2556
	นายชัยพฤกษ์ กุลกาญจนาร*	2 มีนาคม 2558
	นายธนกร ธรรมลงกรต	4 กรกฎาคม 2559
	นางสาวนพรัตน์ ประมวลวัลลิกุล*	19 มิถุนายน 2560
* ปฏิบัติหน้าที่เป็นผู้จัดการกองทุนและผู้จัดการลงทุนในสัญญาซื้อขายล่วงหน้าเพิ่มเติม		
ผู้สนับสนุนการขายหรือรับซื้อคืน	<ol style="list-style-type: none"> <li>1. ธนาคารยูโอบี จำกัด (มหาชน) ทุกสาขาทั่วประเทศ : โทรศัพท์ 0-2343-3000</li> <li>2. ธนาคารซีไอเอ็มบี ไทย จำกัด (มหาชน) Private Bank : โทรศัพท์ 0-2626-7777</li> <li>3. ธนาคารซีดีแบงก์ เอ็น.เอ. : โทรศัพท์ 0-2788-2000</li> <li>4. บริษัทหลักทรัพย์ คันทรี กรุป จำกัด (มหาชน) : โทรศัพท์ 0-2205-7000 ต่อ 8888</li> <li>5. ธนาคารทหารไทย จำกัด (มหาชน) : โทรศัพท์ 0-2299-1111</li> <li>6. บริษัทหลักทรัพย์ กรุงศรี จำกัด (มหาชน) : โทรศัพท์ 0-2659-7384, 0-2659-8402</li> <li>7. บริษัทหลักทรัพย์ เอเชีย พลัส จำกัด (มหาชน) : โทรศัพท์ 0-2680-1000</li> <li>8. บริษัทหลักทรัพย์ เคที ซีมิโก้ จำกัด : โทรศัพท์ 0-2695-5000</li> <li>9. บริษัทหลักทรัพย์ ฟิลลิป (ประเทศไทย) จำกัด (มหาชน) : โทรศัพท์ 0-2635-1755, 0-2635-1718</li> <li>10. บริษัทหลักทรัพย์ ไทยพาณิชย์ จำกัด : โทรศัพท์ 0-2949-1500</li> <li>11. บริษัทหลักทรัพย์ ภัทร จำกัด (มหาชน) : โทรศัพท์ 0-2305-9000</li> <li>12. บริษัทหลักทรัพย์ ฟินันเซีย ไซรัส จำกัด (มหาชน) : โทรศัพท์ 0-2646-4540, 0-2646-9987-8</li> <li>13. บริษัทหลักทรัพย์ ธนชาด จำกัด (มหาชน) : โทรศัพท์ 0-2217-8852</li> <li>14. บริษัทหลักทรัพย์ ดีบีเอส วิคเคอส์ (ประเทศไทย) จำกัด : โทรศัพท์ 0-2657-7171</li> <li>15. บริษัทหลักทรัพย์ เคจีไอ (ประเทศไทย) จำกัด (มหาชน) : โทรศัพท์ 0-2231-1111 ต่อ 658,679,684,699</li> <li>16. บริษัทหลักทรัพย์ บัวหลวง จำกัด (มหาชน) : โทรศัพท์ 0-2632-0777,0-2231-3777</li> <li>17. บริษัทหลักทรัพย์ ฟินันซ่า จำกัด : โทรศัพท์ 0-2660-5000 ต่อ 5482,5483</li> <li>18. บริษัทหลักทรัพย์ ซีจีเอส-ซีไอเอ็มบี (ประเทศไทย) จำกัด : โทรศัพท์ 0-2846-8689</li> <li>19. ธนาคารแลนด์ แอนด์ เฮาส์ จำกัด (มหาชน) : โทรศัพท์ 0-2359-0000 ต่อ 4800,4750,4700</li> <li>20. บริษัทหลักทรัพย์จัดการกองทุน เอเชีย เวลท์ จำกัด : โทรศัพท์ 0-2680-5033</li> <li>21. ธนาคารทีสโก้ จำกัด (มหาชน) : โทรศัพท์ 0-2633-6000</li> <li>22. บริษัทหลักทรัพย์ หยวนต้า (ประเทศไทย) จำกัด : โทรศัพท์ 0-2009-8888</li> </ol>	

	<p>23. บริษัทหลักทรัพย์นายหน้าซื้อขายหน่วยลงทุน บรอดเกต จำกัด : โทรศัพท์ 0-2620-6830-36</p> <p>24. บริษัท หลักทรัพย์นายหน้าซื้อขายหน่วยลงทุน ฟินโนมีนา จำกัด : โทรศัพท์ 0-2026-5100</p> <p>25. บริษัทหลักทรัพย์นายหน้าซื้อขายหน่วยลงทุน โรโบเวลธ์ จำกัด : โทรศัพท์ 0-2107-1860</p> <p>หรือผู้สนับสนุนการขายหรือรับซื้อคืนอื่นๆ ที่บริษัทจัดการแต่งตั้งขึ้น (ถ้ามี)</p>
อัตราส่วนหมุนเวียนการลงทุนของกองทุนรวม (PTR)	ในรอบระยะเวลาที่ผ่านมาอย่างน้อย 1 ปี เท่ากับ 44.12%
ติดต่อสอบถาม รับหนังสือชี้ชวนร้องเรียน	<p>บริษัทหลักทรัพย์จัดการกองทุน ยูโอบี (ประเทศไทย) จำกัด</p> <p>ที่อยู่ : ชั้น 23A, 25 อาคารเอเชียเซ็นเตอร์ เลขที่ 173/27-30, 32-33 ถนนสาทรใต้ แขวงทุ่งมหาเมฆ เขตสาทร กรุงเทพมหานคร 10120</p> <p>โทรศัพท์ : 0-2786-2222 โทรสาร 0-2786-2377</p> <p>Website : <a href="http://www.uobam.co.th">www.uobam.co.th</a> / Email : <a href="mailto:wealthservice@uobam.co.th">wealthservice@uobam.co.th</a></p>
ธุรกรรมที่อาจก่อให้เกิดความขัดแย้งทางผลประโยชน์	คุณสามารถตรวจสอบธุรกรรมที่อาจก่อให้เกิดความขัดแย้งทางผลประโยชน์ได้ที่ <a href="http://www.uobam.co.th">www.uobam.co.th</a>

- การลงทุนในหน่วยลงทุนไม่ใช่การฝากเงิน รวมทั้งไม่ได้อยู่ภายใต้ความคุ้มครองของสถาบันคุ้มครองเงินฝาก จึงมีความเสี่ยงจากการลงทุนซึ่งผู้ลงทุนอาจไม่ได้รับเงินลงทุนคืนเต็มจำนวน
- ได้รับอนุมัติจัดตั้งและอยู่ภายใต้การกำกับดูแลของสำนักงาน ก.ล.ด
- การพิจารณาร่างหนังสือชี้ชวนในการเสนอขายหน่วยลงทุนของกองทุนรวมนี้มีได้เป็นการแสดงว่าสำนักงาน ก.ล.ด. ได้รับรองถึงความถูกต้องของข้อมูลในหนังสือชี้ชวนของกองทุนรวม หรือได้ประกันราคาหรือผลตอบแทนของหน่วยลงทุนที่เสนอนั้น ทั้งนี้ บริษัทจัดการกองทุนรวมได้สอบทานข้อมูลในหนังสือชี้ชวนส่วนสรุปข้อมูลสำคัญ ณ วันที่ 31 ธันวาคม 2561 แล้วด้วยความระมัดระวัง ในฐานะผู้รับผิดชอบในการดำเนินการของกองทุนรวมและขอรับรองว่าข้อมูลดังกล่าวถูกต้อง ไม่เป็นเท็จ และไม่ทำให้ผู้อื่นสำคัญผิด

\*CAC หมายถึง Thailand's Private Sector Collective Action Coalition Against Corruption (โครงการแนวร่วมปฏิบัติของภาคเอกชนไทยในการต่อต้านการทุจริตของสมาคมส่งเสริมสถาบันกรรมการบริษัทไทย)

**อัตราส่วนหมุนเวียนการลงทุนของกองทุนรวม (Portfolio turnover ratio : PTR)** เพื่อให้ผู้ลงทุนทราบถึงปริมาณการซื้อขายทรัพย์สินของกองทุน และสะท้อนกลยุทธ์การลงทุนของผู้จัดการกองทุนได้ดียิ่งขึ้น โดยคำนวณจากมูลค่าที่ต่ำกว่าระหว่างผลรวมของมูลค่าการซื้อขายทรัพย์สินกับผลรวมของมูลค่าการขายทรัพย์สินที่กองทุนรวมลงทุนในรอบระยะเวลาที่ผ่านมาอย่างน้อย 1 ปีหารด้วยมูลค่าทรัพย์สินสุทธิเฉลี่ยของกองทุนรวมในรอบระยะเวลาเดียวกัน

**Tracking Error** หมายถึง ความผันผวนของส่วนต่างของผลตอบแทนเฉลี่ยของกองทุนรวมและผลตอบแทนของดัชนีชี้วัดซึ่งสะท้อนให้เห็นถึงประสิทธิภาพในการเลียนแบบดัชนีชี้วัดของกองทุนรวมว่ามีการเบี่ยงเบนออกไปจากดัชนีชี้วัดมากน้อยเพียงใด เช่น หากกองทุนรวมมีค่า TE ต่ำ แสดงว่า อัตราผลตอบแทนของกองทุนมีการเบี่ยงเบนออกไปจากดัชนีชี้วัดในอัตราที่ต่ำ ดังนั้น กองทุนรวมนี้จึงมีประสิทธิภาพในการเลียนแบบดัชนีอ้างอิง ในขณะที่กองทุนรวมที่มีค่า TE สูง แสดงว่าอัตราผลตอบแทนของกองทุนรวมมีการเบี่ยงเบนออกจากดัชนีชี้วัดในอัตราที่สูง ดังนั้น โอกาสที่ผลตอบแทนการลงทุนจะเป็นไปตามผลตอบแทนของ Benchmark ก็จะลดน้อยลง เป็นต้น

**Tracking Difference (TD)** หมายถึง ค่าส่วนต่างระหว่างผลตอบแทนเฉลี่ยของกองทุนรวมและผลตอบแทนของดัชนีอ้างอิงของกองทุน

## คำอธิบายเพิ่มเติม

### ปัจจัยความเสี่ยงที่สำคัญเพิ่มเติม

#### 1. ความเสี่ยงจากความผันผวนของราคาลิทธิพันธ์ (Market Risk)

(1) **กรณีกองทุนรวมตราสารหนี้** เกิดจากการเปลี่ยนแปลงของอัตราดอกเบี้ยซึ่งขึ้นกับปัจจัยภายนอก เช่น สภาวะเศรษฐกิจการลงทุน ปัจจัยทางการเมืองทั้งในและต่างประเทศ เป็นต้น โดยราคาตราสารหนี้จะเปลี่ยนแปลงในทิศทางตรงข้ามกับการเปลี่ยนแปลงของอัตราดอกเบี้ย เช่น หากอัตราดอกเบี้ยในตลาดเงินมีแนวโน้มปรับตัวสูงขึ้น อัตราดอกเบี้ยของตราสารหนี้ที่ออกใหม่ก็จะสูงขึ้นด้วย ดังนั้นราคาตราสารหนี้ที่ออกมาก่อนหน้าจะมีการซื้อขายในระดับราคาที่ต่ำลง โดยกองทุนรวมที่มีอายุเฉลี่ยของทรัพย์สินที่ลงทุน (portfolio duration) สูงจะมีโอกาสเผชิญกับการเปลี่ยนแปลงของราคามากกว่ากองทุนรวมที่มี portfolio duration ต่ำกว่า

(2) **กรณีกองทุนรวมตราสารทุน** หมายถึง ความเสี่ยงที่มูลค่าของหลักทรัพย์ที่กองทุนรวมลงทุนจะเปลี่ยนแปลงเพิ่มขึ้นหรือลดลงจากปัจจัยภายนอก เช่น สภาวะเศรษฐกิจการลงทุน ปัจจัยทางการเมืองทั้งในและต่างประเทศ เป็นต้น ซึ่งพิจารณาได้จากค่า standard deviation (SD) ของกองทุนรวม หากกองทุนรวมมีค่า SD สูง แสดงว่ากองทุนรวมมีความผันผวนจากการเปลี่ยนแปลงของราคาลิทธิพันธ์สูง

2. **ความเสี่ยงจากการดำเนินธุรกิจของผู้ออกตราสาร (Business Risk)** หมายถึงความสามารถในการดำเนินธุรกิจของผู้ออกตราสารดังกล่าว จะบ่งบอกถึงถึงศักยภาพ ความสามารถในการทำกำไร ฐานะการเงิน และความเข้มแข็งขององค์กรธุรกิจ ซึ่งจะถูกสะท้อนออกมาในราคาของหุ้นที่มีการขึ้นหรือลงในขณะนั้นๆ

3. **ความเสี่ยงจากการขาดสภาพคล่องของหลักทรัพย์ (Liquidity Risk)** หมายถึง หุ้นขนาดกลางและหุ้นขนาดเล็กที่กองทุนพิจารณาลงทุนอาจมีสภาพคล่องของหลักทรัพย์หรือมีปริมาณการซื้อขายหลักทรัพย์น้อยกว่าหุ้นขนาดใหญ่ ซึ่งอาจทำให้กองทุนมีข้อจำกัดในการซื้อขายหุ้นได้ตามปริมาณและราคาภายในเวลาที่ต้องการได้

4. **ความเสี่ยงจากการผิดนัดชำระหนี้ของผู้ออกตราสาร (Credit Risk)** หมายถึง การพิจารณาจากอันดับความน่าเชื่อถือของตราสารที่ลงทุน (credit rating) ซึ่งเป็นข้อมูลบอกระดับความสามารถในการชำระหนี้ โดยพิจารณาจากผลการดำเนินงานที่ผ่านมาและฐานะการเงินของผู้ออกตราสาร credit rating ของหุ้นกู้ระยะยาวมีความหมายโดยย่อ ดังต่อไปนี้

ระดับการลงทุน	TRIS	Fitch	Moody's	S&P	คำอธิบาย
ระดับที่นำลงทุน	AAA	AAA(tha)	Aaa	AAA	อันดับเครดิตสูงที่สุด มีความเสี่ยงต่ำที่สุดที่จะไม่สามารถชำระหนี้ได้ตามกำหนด
	AA	AA(tha)	Aa	AA	อันดับเครดิตรองลงมาและถือว่ามีความเสี่ยงต่ำมากที่จะไม่สามารถชำระหนี้ได้ตามกำหนด
	A	A(tha)	A	A	ความเสี่ยงต่ำที่จะไม่สามารถชำระหนี้ได้ตามกำหนด
	BBB	BBB(tha)	Baa	BBB	ความเสี่ยงปานกลางที่จะไม่สามารถชำระหนี้ได้ตามกำหนด
ระดับที่ต่ำกว่านำลงทุน	ต่ำกว่า BBB	ต่ำกว่า BBB(tha)	ต่ำกว่า Baa	ต่ำกว่า BBB	ความเสี่ยงสูงที่จะไม่สามารถชำระหนี้ได้ตามกำหนด