

หนังสือชี้ชวนส่วนสรุปข้อมูลสำคัญ

29 มีนาคม 2562



บริษัทหลักทรัพย์จัดการ

กองทุน ทหารไทย จำกัด

การเข้าร่วมการต่อต้านทุจริต

: ได้รับการรับรอง CAC

กองทุนเปิดทหารไทย ยูโรเปียน โกรท เพื่อการเลี้ยงชีพ

TMBEGRMF

กองทุนตราสารทุน

กองทุนรวมที่เน้นลงทุนแบบมีความเสี่ยงต่างประเทศ



คุณกำลังจะลงทุนอะไร



กองทุนรวมนี้เหมาะกับใคร



คุณต้องระวังอะไรเป็นพิเศษ



สัดส่วนของประเภททรัพย์สินที่ลงทุน



ค่าธรรมเนียม



ผลการดำเนินงาน



ข้อมูลอื่นๆ

การลงทุนในกองทุนรวมไม่ใช่การฝากเงิน



คุณกำลังจะลงทุนอะไร

1.1 นโยบายการลงทุน

1.ทรัพย์สินที่กองทุนรวมลงทุน

- กองทุนจะเน้นลงทุนในหน่วยลงทุนของกองทุนรวมต่างประเทศเพียงกองทุนเดียว (Master Fund) คือ กองทุน Wellington Strategic European Equity Fund ในอัตราส่วนโดยเฉลี่ยในรอบปีบัญชีไม่น้อยกว่าร้อยละ 80 ของมูลค่าทรัพย์สินสุทธิของกองทุน ส่วนที่เหลือ กองทุนอาจลงทุนในหลักทรัพย์หรือทรัพย์สินอื่นใดตามที่ระบุไว้ในโครงการ

2.นโยบายการลงทุนของกองทุนต่างประเทศ

-กองทุน Wellington Strategic European Equity Fund มีวัตถุประสงค์เพื่อหาผลตอบแทนโดยรวมในระยะยาวโดยการกระจายการลงทุนในตราสารทุน หรือหลักทรัพย์อื่นที่มีคุณลักษณะเหมือนตราสารทุนของบริษัทที่จดทะเบียนในกลุ่มประเทศยุโรป ผู้ถือหน่วยลงทุนสามารถศึกษาข้อมูลของกองทุนหลักเพิ่มเติมได้ที่ www.wellington.com

1.2 กลยุทธ์ในการบริหารจัดการลงทุน

1.กองทุนเปิดทหารไทย ยูโรเปียน โกรท เพื่อการเลี้ยงชีพ มุ่งหวังให้ผลการดำเนินงานเคลื่อนไหวตามกองทุนหลัก (passive management)

2.กองทุน Wellington Strategic European Equity Fund (กองทุนหลัก) มีกลยุทธ์ในการบริหารแบบเชิงรุก (Active)



กองทุนรวมนี้เหมาะกับใคร

เหมาะสำหรับผู้ลงทุนประเภทบุคคลธรรมดาที่สามารถนำเงินลงทุนในกองทุนรวมเพื่อการเลี้ยงชีพไปลดหย่อนจากเงินได้สุทธิ เพื่อประหยัดภาษีได้ และนักลงทุนที่ต้องการกระจายความเสี่ยงในการลงทุนไปยังต่างประเทศ และยอมรับความเสี่ยงของการลงทุนในหลักทรัพย์หรือทรัพย์สินที่เป็นตราสารทุนในต่างประเทศ

กองทุนรวมนี้ไม่เหมาะกับใคร

นักลงทุนที่มีความจำเป็นต้องใช้เงินลงทุนนี้ในระยะอันใกล้กับนักลงทุนที่ไม่สามารถรับความเสี่ยงจากการลดลงของเงินต้นจากการลงทุนในหุ้น



ทำอย่างไรหากยังไม่เข้าใจนโยบาย และความเสี่ยงของกองทุนนี้

- อ่านหนังสือชี้ชวนฉบับเต็ม หรือสอบถามผู้สนับสนุนการขายและบริษัทจัดการ
อย่าลงทุนหากไม่เข้าใจลักษณะและความเสี่ยงของกองทุนรวมนี้ดีพอ



คุณต้องระวังอะไรเป็นพิเศษ

คำเตือนที่สำคัญ

1. ผู้ลงทุนไม่สามารถนำหน่วยลงทุนของกองทุนรวมเพื่อการเลี้ยงชีพไปจำหน่าย โอนจำหน่าย หรือนำไปเป็นประกัน
2. สิทธิประโยชน์ทางภาษีที่ผู้ถือหน่วยลงทุนของกองทุนรวมเพื่อการเลี้ยงชีพนี้พึงได้รับจะสิ้นสุดลงเมื่อผู้ถือหน่วยลงทุนไม่ปฏิบัติตามเงื่อนไขการลงทุนโดยผู้ถือหน่วยลงทุนจะต้องชำระคืนสิทธิประโยชน์ทางภาษีที่เคยได้รับภายในกำหนดเวลา และหากการชำระ คืนสิทธิประโยชน์ทางภาษีดังกล่าวไม่เป็นไปตามที่กำหนด ผู้ถือหน่วยจะต้องชำระเงินเพิ่มและ/หรือ เบี้ยปรับตามประมวลรัษฎากรด้วย
3. ผู้ลงทุนควรศึกษาเงื่อนไขการลงทุนในกองทุนรวมเพื่อการเลี้ยงชีพ รวมทั้งสอบถามรายละเอียดเพิ่มเติมและขอรับคู่มือการลงทุนได้ที่บริษัทจัดการกองทุนรวมหรือที่ผู้สนับสนุนการขายหรือรับซื้อคืน

4. กองทุน Wellington Strategic European Equity Fund (กองหลัก) มีการระดมเงินในรูปแบบสกุลเงินยูโร และนำไปลงทุนในรูปแบบสกุลเงินต่างๆตามประเทศที่ลงทุน โดยกองทุนอาจลงทุนในสัญญาซื้อขายล่วงหน้า (Derivatives) เพื่อป้องกันความเสี่ยงจากอัตราแลกเปลี่ยน (Hedging) ตามดุลยพินิจของผู้จัดการกองทุน กองทุนเปิดทหารไทย ยูโรเปียน โกรท เพื่อการเลี้ยงชีพ ลงทุนในหน่วยลงทุนของกองทุน Wellington Strategic European Equity Fund ในรูปสกุลเงินยูโร ดังนั้นเพื่อลดความเสี่ยงที่เกิดจากความผันผวนของอัตราแลกเปลี่ยนของเงินบาทเมื่อเทียบกับเงินสกุลต่างประเทศอื่น กองทุนเปิดทหารไทย ยูโรเปียน โกรท เพื่อการเลี้ยงชีพ มีนโยบายจะทำสัญญาสวอปและ/หรือฟอร์เวิร์ดที่อ้างอิงกับอัตราแลกเปลี่ยน หรือสัญญาซื้อขายล่วงหน้าเพื่อป้องกันความเสี่ยง (Hedging) จากอัตราแลกเปลี่ยน (Foreign Exchange Rate Risk) เกือบทั้งหมด (ไม่ต่ำกว่าร้อยละ 90 ของจำนวนเงินลงทุนในต่างประเทศ)

5. กองทุนหลักที่กองทุนเปิดทหารไทย ยูโรเปียน โกรท เพื่อการเลี้ยงชีพ เข้าไปลงทุนอาจลงทุนในสัญญาซื้อขายล่วงหน้าเพื่อเพิ่มประสิทธิภาพในการบริหารการลงทุน (efficient portfolio management (EPM)) กองทุนจึงมีความเสี่ยงมากกว่ากองทุนรวมอื่นจึงเหมาะสมกับผู้ลงทุนที่ต้องการผลตอบแทนสูงและสามารถรับความเสี่ยงได้สูงกว่าผู้ลงทุนทั่วไปผู้ลงทุนจึงควรลงทุนในกองทุนรวมเมื่อมีความเข้าใจในความเสี่ยงของสัญญาซื้อขายล่วงหน้า และผู้ลงทุนควรพิจารณาความเหมาะสมของการลงทุน โดยคำนึงถึงระดับการรับการลงทุน วัตถุประสงค์การลงทุน และฐานะการเงินของผู้ลงทุนเอง

6. เนื่องจากกองทุนเน้นลงทุนในกองทุนหลักเพียงกองทุนเดียว ซึ่งมีนโยบายเน้นลงทุนในภูมิภาคเดียว ซึ่งมีผลทำให้เกิดความผันผวน สูงกว่าการลงทุนที่มีการกระจายความเสี่ยงที่มากกว่าผู้ลงทุนอาจขาดทุนหรือได้รับเงินคืนต่ำกว่าเงินลงทุนเริ่มแรกได้แต่เนื่องจากกองทุนรวมต่างประเทศ ที่เข้าลงทุน มีการกระจายการลงทุนในหลายประเทศและหลายกลุ่มอุตสาหกรรม จึงช่วยลดความเสี่ยงจากการผันผวนของราคาได้ระดับหนึ่ง

7. บริษัทจัดการมีวัตถุประสงค์ที่จะไม่เสนอขายหน่วยลงทุนของกองทุน กับหรือเพื่อประโยชน์ กับ

- 1) พลเมืองสหรัฐอเมริกา หรือผู้มีถิ่นฐานอยู่ในประเทศสหรัฐอเมริกา (ซึ่งรวมถึงดินแดนของประเทศสหรัฐอเมริกาหรือที่ประเทศสหรัฐอเมริกาคบครอง) รวมถึงผู้ที่มีหนังสือเดินทางของประเทศสหรัฐอเมริกาหรือผู้ถือ Green Card ที่ออกประเทศสหรัฐอเมริกา
- 2) นิติบุคคล รวมถึงบริษัท หรือห้างหุ้นส่วน เป็นต้น ซึ่งจัดตั้งขึ้นภายใต้กฎหมายของประเทศสหรัฐอเมริกา รวมถึงสาขาของนิติบุคคลดังกล่าว
- 3) หน่วยงานของรัฐบาลสหรัฐอเมริกาทั้งในและนอกประเทศสหรัฐอเมริกา
- 4) ผู้ลงทุนซึ่งติดต่อหรือรับข้อมูล หรือส่งคำสั่งเกี่ยวกับหน่วยลงทุนของบริษัทจัดการ หรือชำระ/รับชำระเงินเกี่ยวกับหน่วยลงทุนดังกล่าวในประเทศสหรัฐอเมริกา ทั้งนี้ รวมถึงผู้ลงทุนที่ใช้ตัวแทนหรือผู้จัดการที่ตั้งอยู่ในประเทศสหรัฐอเมริกาในการดำเนินการดังกล่าว
- 5) กองทรัพย์สินของบุคคลและนิติบุคคลดังกล่าวตามข้อ 1 - 4

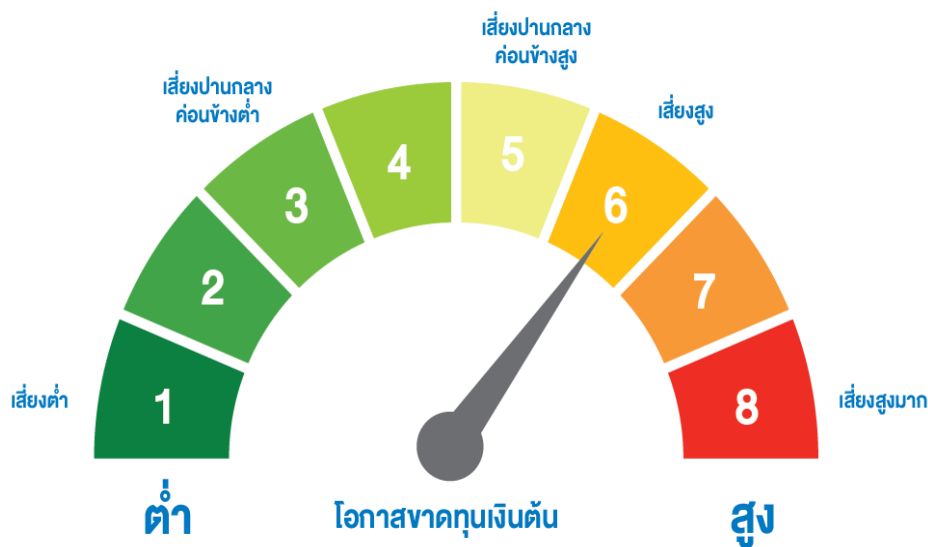
บริษัทจัดการจึงขอสงวนสิทธิที่จะปฏิเสธหรือระงับการสั่งซื้อ การจัดสรร และ/หรือการโอนหน่วยลงทุน ไม่ว่าจะทางตรงหรือทางอ้อม สำหรับผู้ลงทุนที่มีลักษณะดังกล่าวข้างต้น

8. ในกรณีที่บริษัทจัดการมีพันธะสัญญาหรือข้อตกลงกับรัฐต่างประเทศหรือหน่วยงานของรัฐต่างประเทศหรือมีความจำเป็นต้องปฏิบัติตามกฎหมายของรัฐต่างประเทศไม่ว่าที่เกิดขึ้นแล้วในขณะนี้ หรือจะเกิดขึ้นในอนาคต เช่น ดำเนินการตาม Foreign Account Tax Compliance Act (FATCA) ของประเทศสหรัฐอเมริกา เป็นต้น ผู้ถือหน่วยลงทุนได้รับทราบและตกลงยินยอมให้สิทธิแก่บริษัทจัดการที่จะปฏิบัติการและดำเนินการต่างๆ เพื่อให้เป็นไปตามพันธะสัญญาหรือข้อตกลง หรือกฎหมายของรัฐต่างประเทศนั้น ซึ่งรวมถึงการเปิดเผยข้อมูลต่างๆ ของผู้ถือหน่วยลงทุน การหักภาษี ณ ที่จ่ายจากเงินได้ของผู้ถือหน่วยลงทุน ตลอดจนการขอคำยินยอมข้อมูล และเอกสารเพิ่มเติมจากผู้ถือหน่วยลงทุน และมีสิทธิดำเนินการอื่นใดเท่าที่

จำเป็นสำหรับการปฏิบัติตามพันธสัญญาหรือข้อตกลง หรือกฎหมายของรัฐต่างประเทศ ทั้งนี้ ผู้ถือหุ้นหน่วยลงทุนโปรดศึกษารายละเอียดเพิ่มเติมในหนังสือชี้ชวน

*คุณสามารถดูข้อมูลเพิ่มเติมได้ที่ www.tmbameastspring.com

แผนภาพแสดงตำแหน่งความเสี่ยงของกองทุนรวม



ปัจจัยความเสี่ยงที่สำคัญ

- ความเสี่ยงจากความผันผวนของมูลค่าหน่วยลงทุน (market risk)

พิจารณาค่าความผันผวนของผลการดำเนินงานกองทุนรวม (standard deviation : SD) ต่อปี

<5%	5 - 10%	10 - 15%	15 - 25%	> 25%
ต่ำ				สูง

ความเสี่ยงจากความผันผวนของมูลค่าหน่วยลงทุน (Market Risk) หมายถึง ความเสี่ยงที่มูลค่าของหลักทรัพย์ที่กองทุนรวมลงทุนจะเปลี่ยนแปลงเพิ่มขึ้นหรือลดลงจากปัจจัยภายนอก เช่น สภาวะเศรษฐกิจการลงทุน ปัจจัยทางการเมืองทั้งในและต่างประเทศ เป็นต้น ซึ่งพิจารณาได้จากค่า standard deviation (SD) ของกองทุนรวม หากกองทุนรวมมีค่า SD สูง แสดงว่ากองทุนรวมมีความผันผวนจากการเปลี่ยนแปลงของราคาหลักทรัพย์สูง

- ความเสี่ยงจากการเปลี่ยนแปลงของอัตราแลกเปลี่ยน (exchange rate risk)

พิจารณาจากนโยบายการป้องกันความเสี่ยงจากอัตราแลกเปลี่ยนของกองทุนรวม

ทั้งหมด/เกือบทั้งหมด	บางส่วน	คุดยพินิจ	ไม่ได้ป้องกัน
ต่ำ			สูง

กองทุนเปิดทหารไทย ยูโรเปียน โกรท เพื่อการเลี้ยงชีพ มีนโยบายจะทำสัญญาสวอป และ/หรือ ฟอว์เวิร์ดที่อ้างอิงกับอัตราแลกเปลี่ยน หรือสัญญาซื้อขายล่วงหน้า เพื่อป้องกันความเสี่ยง (Hedging) จากอัตราแลกเปลี่ยน (Foreign Exchange Rate Risk) เกือบทั้งหมด (ไม่ต่ำกว่า ร้อยละ 90 ของจำนวนเงินลงทุนในงประเทศ) ดังนั้น กองทุนจึงยังคงมีความเสี่ยงจากอัตราแลกเปลี่ยนอยู่บ้างในส่วนที่ไม่ได้ทำการป้องกันความเสี่ยงไว้

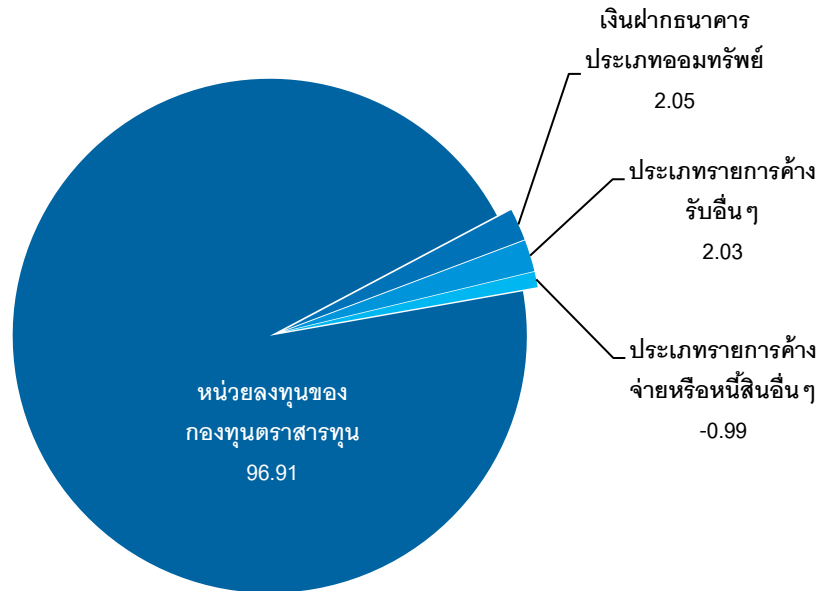
ความเสี่ยงจากการเปลี่ยนแปลงของอัตราแลกเปลี่ยน (Currency Risk) หมายถึง การเปลี่ยนแปลงของอัตราแลกเปลี่ยนมีผลกระทบต่อมูลค่าของหน่วยลงทุน เช่น กองทุนรวมลงทุนด้วยสกุลเงินดอลลาร์ในช่วงที่เงินบาทอ่อน แต่ขายทำกำไรในช่วงที่บาทแข็ง กองทุนรวมจะได้เงินบาทกลับมาน้อยลง ในทางกลับกันหากกองทุนรวมลงทุนในช่วงที่บาทแข็งและขายทำกำไรในช่วงที่บาทอ่อนก็อาจได้ผลตอบแทนมากขึ้นกว่าเดิมด้วยเช่นกัน ดังนั้น การป้องกันความเสี่ยงจากอัตราแลกเปลี่ยนจึงเป็นเครื่องมือสำคัญในการบริหารความเสี่ยงจากดังกล่าวซึ่งทำได้ดังต่อไปนี้

- ป้องกันความเสี่ยงทั้งหมดหรือเกือบทั้งหมด : ผู้ลงทุนไม่มีความเสี่ยงจากอัตราแลกเปลี่ยน

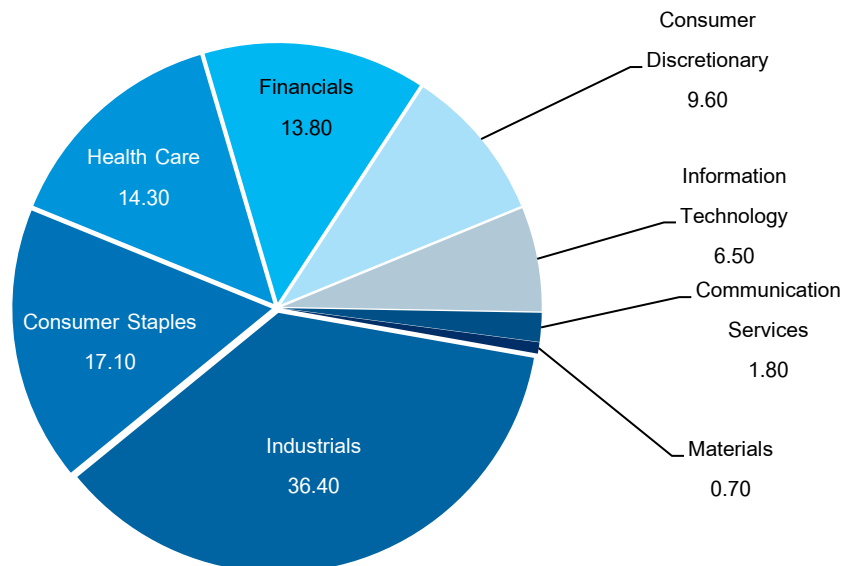
*คุณสามารถดูข้อมูลปัจจัยความเสี่ยงเพิ่มเติมได้ที่ www.tmbameastspring.com



สัดส่วนของประเภททรัพย์สินที่ลงทุน (% ของ NAV)



ข้อมูล ณ วันที่ 29 มีนาคม 2562



ข้อมูลกองทุนหลัก ณ วันที่ 28 กุมภาพันธ์ 2562

ชื่อหลักทรัพย์ที่ลงทุนสูงสุด 5 อันดับแรก

ชื่อหลักทรัพย์สิน	%ของ NAV
กองทุน Wellington Strategic European Equity Fund	96.91

ข้อมูล ณ วันที่ 29 มีนาคม 2562



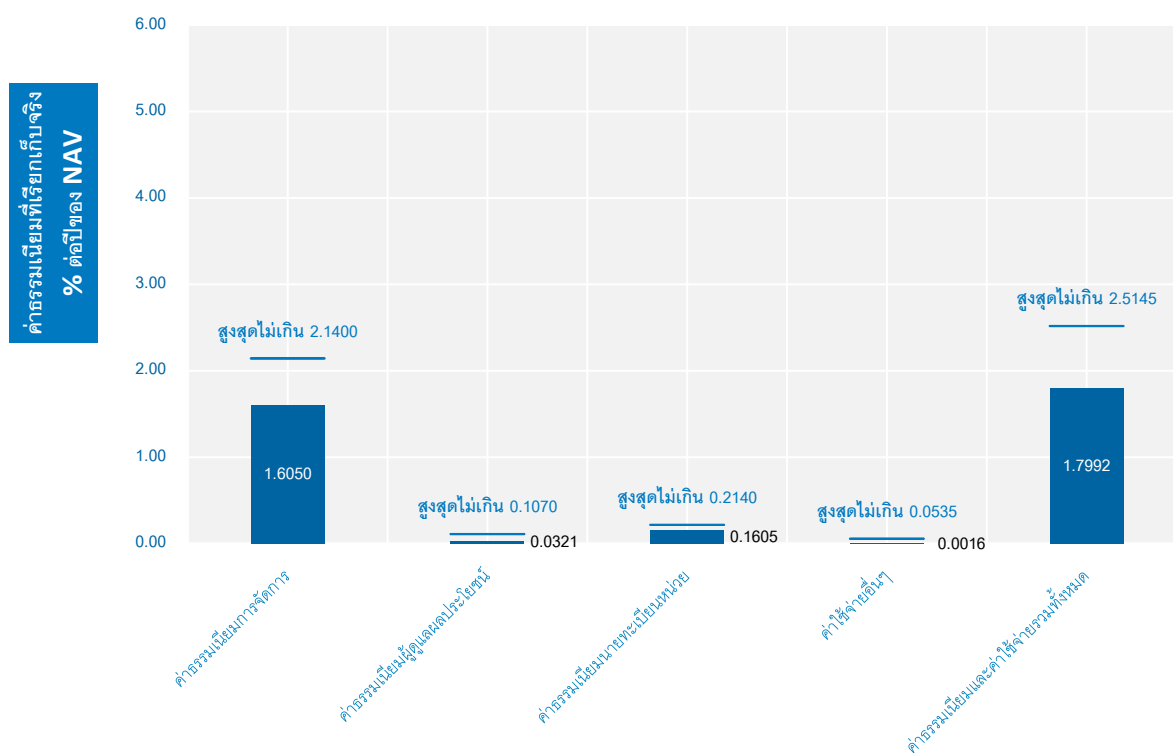
ค่าธรรมเนียม

* ค่าธรรมเนียมมีผลกระทบต่อผลตอบแทนที่คุณจะได้รับ

ดังนั้น คุณควรพิจารณาการเรียกเก็บค่าธรรมเนียมดังกล่าวก่อนการลงทุน *

ค่าธรรมเนียมที่เรียกเก็บจากกองทุนรวม (% ต่อปีของ NAV)

ค่าธรรมเนียมที่เรียกเก็บจากกองทุนรวม



คำอธิบายเพิ่มเติม :

1. ร้อยละต่อปี ของมูลค่าทรัพย์สินหมด หักด้วยมูลค่าหนี้สินทั้งหมด เว้นแต่ค่าธรรมเนียมการจัดการ
จัดการ ผู้ดูแลผลประโยชน์ นายทะเบียน และค่าโฆษณาประชาสัมพันธ์และส่งเสริมการขาย
กองทุนรวม ณ วันที่คำนวณ (รวมภาษีมูลค่าเพิ่มแล้ว)
2. ค่าใช้จ่ายอื่นๆ เป็นค่าใช้จ่ายที่ประมาณการได้
3. สามารถดูค่าธรรมเนียมที่เรียกเก็บจากกองทุนรวมย้อนหลัง 3 ปี เพิ่มเติมได้ที่

www.tmbameastspring.com

ค่าธรรมเนียมที่เรียกเก็บจากผู้ถือหน่วย (% ของมูลค่าซื้อขาย)

รายการ	อัตราตามโครงการ	เรียกเก็บจริง
ค่าธรรมเนียมการขายหน่วยลงทุน / สับเปลี่ยนหน่วยลงทุนเข้า	ไม่มี	ไม่มี
ค่าธรรมเนียมการรับซื้อคืนหน่วยลงทุน	ไม่มี	ไม่มี
ส่วนต่างมูลค่าหน่วยลงทุน (Spread) ที่เรียก เก็บจากผู้ทำรายการนี้ (เก็บเข้ากองทุน)	0.25%	0.10%

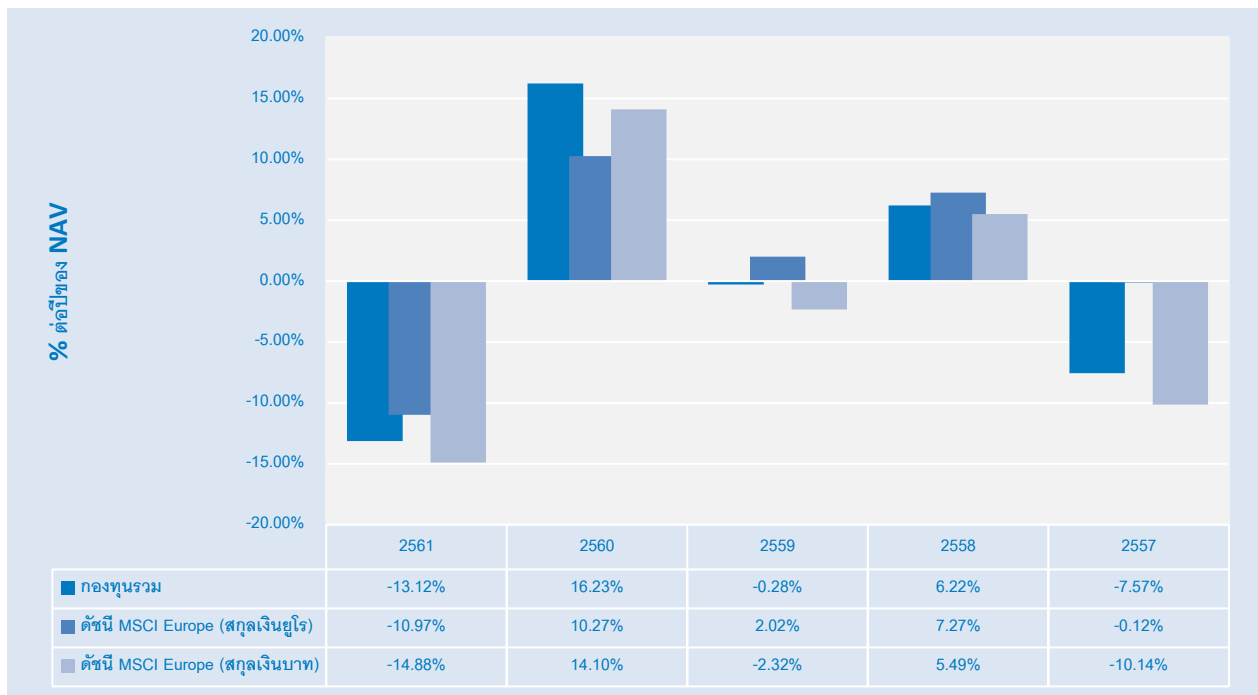
หมายเหตุ : ค่าธรรมเนียมดังกล่าวรวมภาษีมูลค่าเพิ่ม ภาษีธุรกิจเฉพาะหรือภาษีอื่นใดแล้ว (ถ้ามี)
คำอธิบายเพิ่มเติม : ส่วนต่างมูลค่าหน่วยลงทุน (Spread) จะถูกนำส่งเข้าหรือตกเป็นของกองทุนทั้ง
จำนวน เพื่อนำไปชำระเป็นค่าใช้จ่ายในการซื้อขายหลักทรัพย์ของกองทุน เช่น ค่าธรรมเนียมหน้า
ซื้อขายหลักทรัพย์ ภาษีมูลค่าเพิ่ม หรือ อื่นๆ ตามที่กองทุนจะถูกเรียกเก็บเมื่อสั่งซื้อหรือส่งขาย
หลักทรัพย์



ผลการดำเนินงาน

* ผลการดำเนินงานในอดีต มิได้เป็นสิ่งยืนยันถึงผลการดำเนินงานในอนาคต *

ผลการดำเนินงานแบบย้อนหลังตามปีปฏิทิน



- กองทุนนี้เคยมีผลขาดทุนสูงสุดในช่วงเวลา 5 ปี คือ -25.65
- ความผันผวนของผลการดำเนินงาน (standard deviation) คือ 13.84
- ประเภทกองทุนรวมเพื่อใช้เปรียบเทียบผลการดำเนินงาน ณ จุดขายคือ European Equity

ผลการดำเนินงานย้อนหลังแบบปักหมุด

ตารางแสดงผลการดำเนินงานย้อนหลังแบบปักหมุด

กองทุน	Year to date	3 เดือน	Percentile	6 เดือน	Percentile	1 ปี	Percentile	3 ปี	Percentile	ตั้งแต่จัดตั้ง
ผลตอบแทนกองทุนรวม	11.69%	11.69%	95th	-3.44%	50th	1.14%	75th	6.35%	50th	2.06%
ผลตอบแทนตัวชี้วัด	8.35%	8.35%	95th	-4.93%	75th	-2.10%	75th	3.09%	95th	-0.53%
ความผันผวนของกองทุน	11.29%	11.29%	50th	14.30%	50th	11.99%	50th	12.15%	75th	13.84%
ความผันผวนของตัวชี้วัด	13.01%	13.01%	95th	15.05%	75th	13.76%	75th	14.39%	95th	16.41%

หมายเหตุ : สำหรับผลการดำเนินงานย้อนหลังแบบปักหมุดตั้งแต่ 1 ปีขึ้นไป แสดงเป็น % ต่อปี

ข้อมูล ณ วันที่ 29 มีนาคม 2562

สามารถดูผลดำเนินงานที่เป็นปัจจุบันได้ที่ www.tmbameastspring.com

ตารางแสดงผลการดำเนินงานกลุ่ม European Equity ณ วันที่ 29 มีนาคม 2562

	Return (%)						Standard Deviation (%)					
	3M	6M	1Y	3Y	5Y	10Y	3M	6M	1Y	3Y	5Y	10Y
Peer Percentile												
5 th Percentile	18.35	-0.23	5.33	7.15	6.38	7.51	9.48	12.99	11.33	9.74	11.75	15.21
25 th Percentile	13.31	-2.52	3.69	6.39	4.05	7.03	10.26	13.44	11.89	10.07	12.27	15.67
50 th Percentile	12.33	-3.44	1.44	4.73	2.23	6.43	11.77	14.79	13.11	10.94	12.79	16.24
75 th Percentile	11.72	-6.28	-4.71	3.70	1.72	5.84	12.83	16.55	14.48	12.15	13.32	16.81
95 th Percentile	7.98	-8.18	-7.03	-0.14	0.22	5.36	14.06	17.93	14.98	13.47	14.37	17.27

ผลการดำเนินงานย้อนหลังของกองทุนหลักแบบปักหมุด

	Year to date	3 เดือน	6 เดือน	1 ปี	3 ปี	ตั้งแต่จัดตั้ง
Share Class	12.53%	12.53%	-3.28%	1.76%	6.93%	3.22%
Benchmark	13.32%	13.32%	0.07%	5.47%	7.10%	4.11%

ข้อมูล ณ วันที่ 29 มีนาคม 2562

สามารถดูผลดำเนินงานที่เป็นปัจจุบันได้ที่ www.tmbameastspring.com

ดัชนีชี้วัด(Benchmark) ของกองทุนรวม คือ MSCI Europe Net Total Index ในรูปสกุลเงิน
 สกุลยูโร ปรับด้วยต้นทุนการป้องกันความเสี่ยงด้านอัตราแลกเปลี่ยนเพื่อเทียบเท่ากับค่าสกุลเงิน
 บาท ณ วันที่คำนวณผลตอบแทน

ข้อมูลอื่นๆ	
นโยบายการจ่ายเงินปันผล	ไม่มี
ผู้ดูแลผลประโยชน์	ธนาคารกสิกรไทย จำกัด (มหาชน)
วันที่จดทะเบียน	21 พฤษภาคม 2557
อายุโครงการ	ไม่กำหนด
ซื้อและขายคืนหน่วยลงทุน	วันทำการซื้อขาย : ทุกวันทำการ
	ภายในระยะเวลาตั้งแต่ : 8.30 น.
	ถึงระยะเวลา : 15.30 น.
	ราคา IPO (บาท) : 10 บาท
	มูลค่าขั้นต่ำของการสั่งซื้อครั้งแรก : 1 บาท
	มูลค่าขั้นต่ำของการสั่งซื้อครั้งถัดไป : 1 บาท
	วันที่ทำการขายคืนภายในระยะเวลาตั้งแต่ : 8.30 น.
	วันที่ทำการขายคืนถึงระยะเวลา : 15.30 น.
	ระยะเวลาการรับเงินค่าขายคืน : ภายใน 4 วันทำการซื้อ ขายถัดจากวันทำการซื้อขาย(T*+4)
	สามารถตรวจสอบมูลค่าทรัพย์สินรายวันได้ที่ website : www.tmbameastspring.com
อัตราส่วนหมุนเวียนการลงทุนของ กองทุน (Portfolio Turnover Ratio)	3.00 %
ผู้สนับสนุนการขายหรือรับซื้อคืน หน่วยลงทุน	ธนาคารทหารไทย จำกัด (มหาชน) และทุกสาขาทั่ว ประเทศ โทรศัพท์ 0-2299-1111 หรือผู้สนับสนุนการขาย หรือรับซื้อคืนอื่น ๆ ที่ บลจ.ทหารไทย แต่งตั้ง หรือทาง

	Website ของบริษัทจัดการ ที่ www.tmbameastspring.com
รายชื่อผู้จัดการกองทุน	พิพัฒน์ พิศณูวงศ์รักษ์ วันที่เริ่มบริหาร 21 พฤษภาคม 2557 พรศจี วรสุทธิพิศิษฐ์ วันที่เริ่มบริหาร 1 กรกฎาคม 2559
ติดต่อสอบถาม รับหนังสือชี้ชวน ร้องเรียน	บริษัทหลักทรัพย์จัดการกองทุน ทหารไทย จำกัด ที่อยู่ ชั้น 32 อาคารอับดุลลาฮิม เพลส 990 ถนนพระราม 4 สีลม บางรัก กรุงเทพฯ 10500 โทรศัพท์ : 0-2838-1800 website : www.tmbameastspring.com
อนุญาตให้ผู้มีสัญชาติ US ลงทุน	ไม่ใช่
ธุรกรรมที่อาจก่อให้เกิดความ ขัดแย้งทางผลประโยชน์	คุณสามารถตรวจสอบธุรกรรมที่อาจก่อให้เกิดความ ขัดแย้งทางผลประโยชน์ได้ที่ www.tmbameastspring.com
ข้อมูลอื่นๆ	ชื่อกองทุนหลัก : กองทุน Wellington Strategic European Equity Fund ประเภทกองทุน : กองทุนรวมตราสารแห่งทุน Share Class Inception Date : 15 ธันวาคม 2554 บริษัทจัดการ : Wellington Management International Ltd. ผู้รักษาทรัพย์สินของกองทุน : State Street Custodial Services (Ireland) Limited Bloomberg Code : WSEEAUH ID ค่าธรรมเนียมการจัดการ : 0.70% ต่อปีของมูลค่า ทรัพย์สินสุทธิของกองทุน

- การลงทุนในหน่วยลงทุนไม่ใช่การฝากเงิน รวมทั้งไม่ได้อยู่ภายใต้ความคุ้มครองของสถาบันคุ้มครองเงินฝาก จึงมีความเสี่ยงจากการลงทุนซึ่งผู้ลงทุนอาจไม่ได้รับเงินลงทุนคืนเต็มจำนวน
- ได้รับอนุมัติจัดตั้ง และอยู่ภายใต้การกำกับดูแลของสำนักงาน ก.ล.ต
- การพิจารณาร่างหนังสือชี้ชวนในการเสนอขายหน่วยลงทุนของกองทุนรวมนี้มีได้เป็นการแสดงว่าสำนักงาน ก.ล.ต. ได้รับรองถึงความถูกต้องของข้อมูลในหนังสือชี้ชวนของกองทุนรวม หรือได้ประกันราคาหรือผลตอบแทนของหน่วยลงทุนที่เสนอขายนั้น ทั้งนี้ บริษัทจัดการกองทุนรวม ได้สอบถามข้อมูลในหนังสือชี้ชวนส่วนสรุปข้อมูลสำคัญ ณ วันที่ 29 มีนาคม 2562 แล้วด้วยความระมัดระวังในฐานะผู้รับผิดชอบในการดำเนินการของกองทุนรวมและขอรับรองว่าข้อมูลดังกล่าวถูกต้อง ไม่เป็นเท็จ และไม่ทำให้ผู้อื่นสำคัญผิด