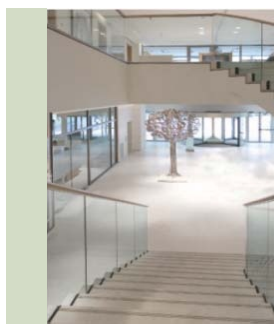


# ABN AMRO Global Convertibles Action C



## INFORMATIONS CLÉS

VL / Actif Net	3 394,02 € / 136,3 M€
Sensibilité Taux/Actions	-2,07 / 30,71
Notation moyenne du fonds	BBB
Convexité -20% / +20%	-4,51 / 7,39
Code ISIN	FR0010279315
Nombre total de lignes	88

## CARACTÉRISTIQUES PRINCIPALES

### Objectif de gestion

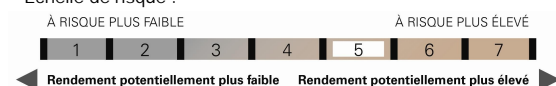
ABN AMRO Global Convertibles est une SICAV qui a pour objectif de battre par une gestion dynamique la performance de l'indice de référence Thomson Reuters Global Focus Hedged (Euro) sur la période de placement recommandée (> 3 ans).

### Politique d'investissement

La SICAV investit principalement en obligations convertibles (classiques et synthétiques) sans contrainte de place de cotation et optimise les caractéristiques de la classe d'actifs par diversification en d'autres instruments : obligations, actions et options. L'équipe de gestion fixe les objectifs globaux de sensibilité du fonds - zone géographique, action, crédit, sectorielle, taux, puis sélectionne les sociétés aux perspectives de valorisation les plus prometteuses. Elle analyse et choisit ensuite les instruments les plus intéressants en termes de performance et de risque.

- Gestion déléguée à : CANDRIAM
- Date de création de l'action : 27/03/1997
- Affectation des revenus : Capitalisation
- Nature juridique : Sicav de droit français
- Durée de placement recommandée : Supérieure à 3 ans
- Indicateur de référence : Thomson Reuters Global Focus Hedged (Euro)
- Devise : EUR
- Valorisation : Quotidienne
- Souscriptions / rachats : Avant 17h30
- Souscription minimale initiale : 1 action
- Pays de commercialisation : Suisse, France, Luxembourg, Pays-Bas
- Frais de gestion fixes max : 1,35% TTC
- Commissions de surperformance : 20% TTC de la surperformance de la SICAV
- Droits d'entrée max : Non acquis : 2,5% - Acquis : 0%
- Droits de sortie max : Non acquis : 0% - Acquis : 0%
- Dépositaire : CACEIS Bank
- Valorisateur : CACEIS Fund Administration
- Code Bloomberg : PLCONIC FP Equity

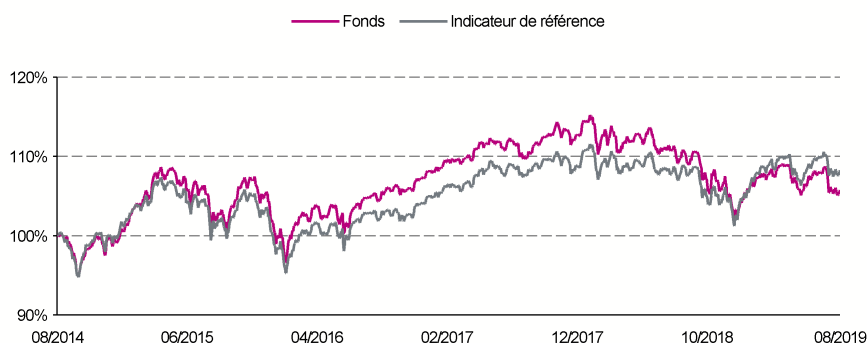
### Échelle de risque :



## COMMENTAIRE DE GESTION

Les marchés financiers ont été très agités le mois dernier, oscillant au gré des déclarations sur de nouvelles augmentations de taxes entourant le conflit commercial sino-américain. L'indice de volatilité américain VIX a augmenté de 13 à 19%. Les marchés actions ont fortement baissés surtout en Asie et dans les pays émergents (S&P 500 -1.8%, Eurostoxx -1.2, MSCI Asia Ex Jp -4.7%). Les tensions se sont légèrement apaisées après que le Président de la Réserve Fédérale américaine ait confirmé son intention de soutenir le cycle économique actuel à Jackson Hole. Au niveau macro, les dernières publications en Europe ont montré un ralentissement de l'activité notamment en Allemagne. Les primes de risques se sont écartées et les taux sans risques ont drastiquement baissé, le taux 10 ans allemand atteignant -0.70%. Dans ce contexte difficile les obligations convertibles internationales affichent une performance de -2.21%. Les convertibles US sous-performent (-2.8%) due à leur forte sensibilité aux actions, L'Europe et le Japon surperforment. Les utilities et les financières ont le mieux performés. L'énergie, les techs et les transports performent le moins bien. En terme de valorisation, on observe une baisse des volatilités implicites. La quantité d'émissions primaires a été impressionnante avec plus de \$9.2 milliards en Aout. Pratiquement toutes les émissions viennent des US, on notera les suivantes: Snapchat (\$1260m), Akamai (\$1150m), Wayfair (\$950m) et Proofpoint(\$920m).

## ÉVOLUTION DES PERFORMANCES\*



## PERFORMANCES\*

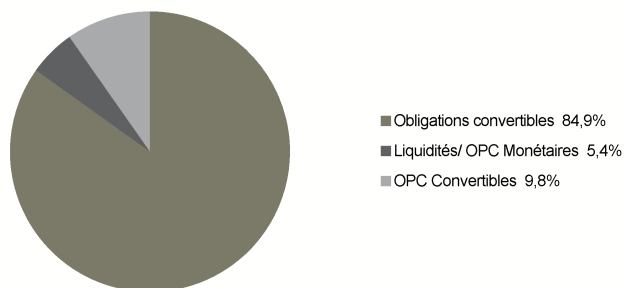
	Fonds	Indicateur de référence	Ecart de performance
Août 2019	-2,27 %	-1,63 %	-0,64 %
Depuis le début de l'année	2,68 %	5,44 %	-2,76 %
1 an	-4,35 %	-0,46 %	-3,89 %
3 ans	0,64 %	5,27 %	-4,63 %
5 ans	5,74 %	8,23 %	-2,49 %
10 ans	44,18 %	72,35 %	-28,17 %
2018	-8,51 %	-5,45 %	-3,06 %
2017	4,95 %	4,39 %	0,56 %
2016	1,80 %	0,58 %	1,22 %
2015	5,90 %	3,60 %	2,30 %
2014	3,28 %	4,74 %	-1,46 %

## RATIOS DE RISQUE ET DE PERFORMANCE

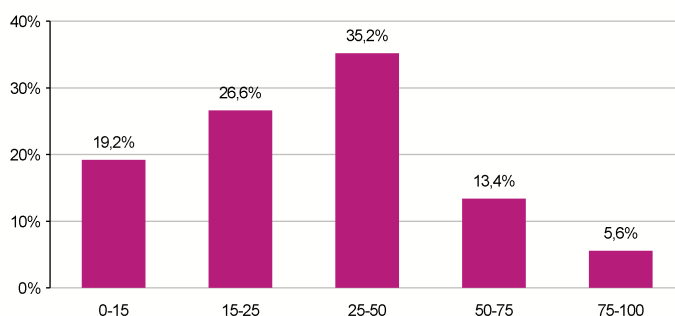
	Fonds		Indicateur de référence	
	1 an	3 ans	1 an	3 ans
Volatilité	6,83 %	5,41 %	6,45 %	5,58 %
Tracking error	2,21 %	1,91 %	-	-
Ratio de Sharpe	-0,59	0,11	-0,02	0,37

\* Les performances passées ne préjugent pas des performances futures. Les performances sont nettes de frais hors frais de souscription.  
Depuis le 1er octobre 2010, l'indice de référence devient l'UBS Global Focus Hedged (Euro).

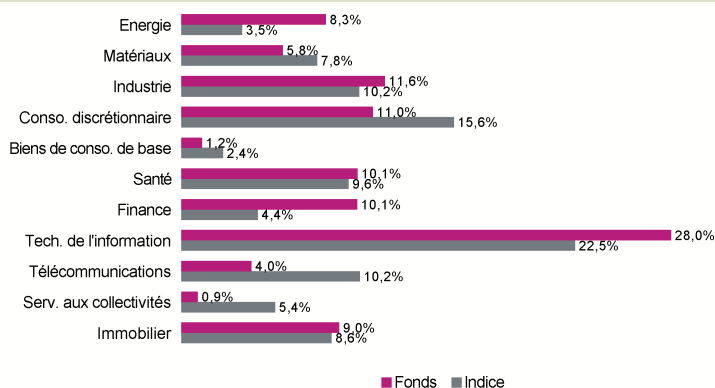
▶ RÉPARTITION PAR TYPE D'ACTIFS



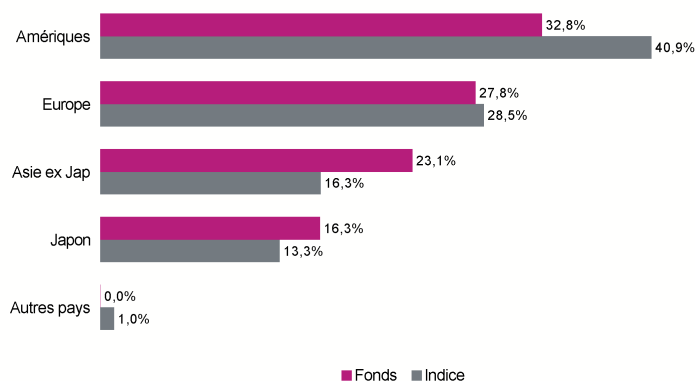
▶ RÉPARTITION PAR STRATE DE SENSIBILITÉ ACTION



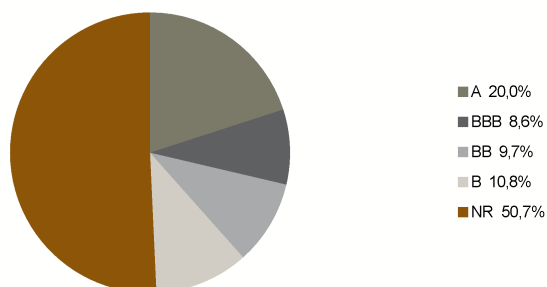
▶ RÉPARTITION SECTORIELLE (Obligations, Options)



▶ RÉPARTITION GÉOGRAPHIQUE (Obligations, Options)



▶ RÉPARTITION PAR NOTATION (Obligations)



▶ 5 MEILLEURES CONTRIBUTIONS MENSUELLES

Libellés	Secteurs	Poids*	Contribution
PALO ALTO NETWORKS 0.75% 01-07	Technologies de l'information	0,57 %	2,06 %
IAC FIN 0.875 06-26	Technologies de l'information	1,43 %	0,12 %
Nagoya Railroad Co Ltd/Nagoya	Industrie	1,08 %	0,06 %
TORA INDU INC ZCP 31-08-21 CV	Consommation discrétionnaire	2,02 %	0,06 %
LIBE INTE 1.75% 30-09-46 CV	Consommation discrétionnaire	0,81 %	0,05 %

▶ 5 MOINS BONNES CONTRIBUTIONS MENSUELLES

Libellés	Secteurs	Poids*	Contribution
PALO AL 0.75 07-23	Technologies de l'information	1,55 %	-2,13 %
SQUARE 0.5% 15-05-23 CV	Technologies de l'information	1,51 %	-0,18 %
WRIGHT MED GROU 2.25 11/15/21	Santé	0,83 %	-0,17 %
ON SE 1.0% 01-12-20 CV	Technologies de l'information	1,51 %	-0,16 %
CREE INC/CREE INC 0.875% 01/09	Technologies de l'information	0,97 %	-0,15 %

▶ PRINCIPAUX MOUVEMENTS

Achat	Vente
PALO AL 0.75 07-23	PALO AL 0.75 07-23
DISH NE 3.375 08-26	SUPE PH 0.625 04-23
Renforcement	Allègement
JPMO CHAS ZCP 05-22	BOOK HO 0.35 06-20
AKAM TE 0.125 05-25	SOITEC SA ZCP 06-23

Ce document d'information ne constitue en aucun cas une offre ou recommandation d'achat ou de vente d'instruments financiers. Il vous appartient (1) de vérifier que la réglementation qui vous est applicable n'interdit pas l'achat/la vente et/ou la commercialisation du produit et (2) de vous assurer de l'adéquation de l'investissement en fonction des objectifs et des considérations légales et fiscales qui vous sont propres. Cet OPC ne bénéficie d'aucune garantie. Les fluctuations de taux de change peuvent influencer à la hausse ou à la baisse sur la valeur de votre placement. Pour une description détaillée des risques du produit, nous vous recommandons de vous référer à la section « profil de risque » du prospectus. Toute souscription dans cet OPC doit se faire après avoir pris connaissance du prospectus en vigueur, disponible sur simple demande auprès d'ABN AMRO Investment Solutions ou sur [www.abnamroinvestmentsolutions.fr](http://www.abnamroinvestmentsolutions.fr). ABN AMRO Investment Solutions, société de gestion de portefeuilles, agréé par l'Autorité des Marchés Financiers (AMF) sous le numéro n° GP 99-27.

▶ 10 PRINCIPAUX EMETTEURS

Libellés	Secteurs	Poids
MICROCHIP TECHNOLOGY INC	Tech. de l'information	3,3 %
JPMORGAN CHASE & CO	Finance	2,7 %
ON SEMICONDUCTOR CORP	Tech. de l'information	2,3 %
CHINA RAILWAY CONSTRUCTION-H	Industrie	2,1 %
PALO ALTO NETWORKS INC	Tech. de l'information	2,1 %
Toray Industries Inc	Matériaux	2,0 %
POSEIDON FINANCE 1 LTD	Finance	2,0 %
QINGDAO HAIER CO LTD-A	Conso. discrétionnaire	1,9 %
Rag-Stiftung	Matériaux	1,7 %
Sony Corp	Conso. discrétionnaire	1,7 %

Poids des 10 principaux émetteurs : 21,8 %

Poids des 10 principales lignes de l'indice : 18,1 %

\* Poids = pondération moyenne sur la période