

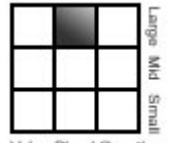
# กองทุนเปิดธนาชาต Low Beta หุ้นระยะยาวเป็นผล (T-LowBetaLTFD)

ข้อมูลประจำเดือน 30 ธันวาคม 2562

Time	10 Year	5 Year	3 Year	Overall
Morning Star Rating			★★★★	★★★★
Morning Star Category Rank	N/A	N/A	17	N/A
Fund of Category	12	23	53	N/A



Morningstar Style Box®  
Equity Style



Value Blend Growth

As of 30/09/2019

Source **MORNINGSTAR** 31/12/2019

**Morningstar Category : Equity General**

Copyright © 2019 บริษัท มอร์นิ่งสตาร์ รีเสิร์ช ประเทศไทย สงวนลิขสิทธิ์ ข้อมูลที่ประกอบในเอกสารนี้ : (1) เป็นกรรมสิทธิ์ของบริษัทมอร์นิ่งสตาร์ และ/หรือ ผู้ให้บริการข้อมูล (2) บริษัทขอสงวนสิทธิ์ในการทำซ้ำ หรือเผยแพร่ (3) บริษัทขอสงวนสิทธิ์ที่จะไม่รับผิดชอบต่อความถูกต้อง ครบถ้วนและความเสียหายต่างๆ ที่เกิดขึ้นทุกกรณีจากการนำข้อมูลไปใช้อ้างอิง ผลการดำเนินงานในอดีตมิได้เป็นสิ่งยืนยันถึงผลการดำเนินงานในอนาคต

ระดับความเสี่ยง : เสี่ยงสูง (6)



### ข้อมูลทั่วไป

ประเภทโครงการ	กองทุนรวมหุ้นระยะยาว
อายุโครงการ	ไม่มีกำหนดระยะเวลาสิ้นสุดของโครงการ
วันที่จดทะเบียนกองทุน	03 ตุลาคม 2559
จำนวนเงินลงทุนของโครงการ	2,000.00 ล้านบาท
มูลค่าทรัพย์สินสุทธิ	1,899.53 ล้านบาท
มูลค่าหน่วยลงทุน	10.2858 บาท
นโยบายการลงทุน	ลงทุนในตราสารแห่งทุน ที่เป็นหลักทรัพย์ที่มีการเคลื่อนไหวของราคาเมื่อเทียบกับดัชนีตลาดหลักทรัพย์ (SET Index) ค่อนข้างต่ำ (Low Correlation to the SET Index (low beta)) โดยเฉลี่ยในรอบปีบัญชีไม่น้อยกว่าร้อยละ 80 ของมูลค่าทรัพย์สินสุทธิของกองทุน
นโยบายการจ่ายเงินปันผล	ไม่เกินปีละ 1 ครั้ง
การรับซื้อคืนหน่วยลงทุนอัตโนมัติ	ไม่มี
ผู้ดูแลผลประโยชน์	ธนาคารกสิกรไทย จำกัด (มหาชน)
นายทะเบียน	บริษัทหลักทรัพย์จัดการกองทุน ธนาชาต จำกัด
ผู้สอบบัญชี	สำนักงานสอบบัญชี ซี แอนด์ เอ

### การสั่งซื้อและขายคืนหน่วยลงทุน

#### การซื้อหน่วยลงทุน

วันและเวลาทำการสั่งซื้อ	ทุกวันทำการ ( 08:30 - 15:30 )
มูลค่าขั้นต่ำของการสั่งซื้อครั้งแรก	1,000 บาท
มูลค่าขั้นต่ำของการสั่งซื้อครั้งถัดไป	1,000 บาท

#### การขายคืนหน่วยลงทุน

วันและเวลาทำการขายคืน	ทุกวันทำการ ( 08:30 - 15:30 )
มูลค่าขั้นต่ำของการสั่งขายคืน	1,000 บาท
มูลค่าหน่วยลงทุนคงเหลือในบัญชีขั้นต่ำ	ไม่กำหนด
จำนวนหน่วยคงเหลือในบัญชีขั้นต่ำ	100 หน่วย
การชำระเงินค่าขายคืนหน่วยลงทุน	T+2 (ภายใน 2 วันทำการ นับแต่วันถัดจากวันรับซื้อคืนหน่วยลงทุน)

### ค่าธรรมเนียมและค่าใช้จ่าย

#### ค่าธรรมเนียมที่เรียกเก็บจากผู้ถือหน่วยลงทุน

ค่าธรรมเนียมการขาย	ไม่เกิน 3.210 % ของมูลค่าหน่วยลงทุน *เรียกเก็บจริง ยกเว้น
ค่าธรรมเนียมการรับซื้อคืน	ไม่เกิน 3.210 % ของมูลค่าหน่วยลงทุน *เรียกเก็บจริง ยกเว้น
ค่าธรรมเนียมการเปลี่ยนแปลงหน่วยลงทุน	เท่ากับ 214 บาท ต่อรายการ
ค่าธรรมเนียมการโอนหน่วยลงทุน	ไม่มี
ค่าธรรมเนียมการขาย/รับซื้อคืน/เปลี่ยนแปลงหน่วยลงทุน ผ่านทาง Internet เท่ากับ ค่าธรรมเนียมการขายและรับซื้อคืน (ถ้ามี)	

#### ค่าธรรมเนียมที่เรียกเก็บจากกองทุน

ค่าธรรมเนียมการจัดการ	ไม่เกิน 2.140 % ต่อปีของมูลค่าทรัพย์สินสุทธิ *เรียกเก็บจริง 2.140%
ค่าธรรมเนียมผู้ดูแลผลประโยชน์	ไม่เกิน 0.064 % ต่อปีของมูลค่าทรัพย์สินสุทธิ *เรียกเก็บจริง 0.021%
ค่าธรรมเนียมนายทะเบียน	ไม่เกิน 0.161 % ต่อปีของมูลค่าทรัพย์สินสุทธิ*เรียกเก็บจริง 0.134%
ค่าใช้จ่ายอื่นๆ	ตามที่จ่ายจริง * เรียกเก็บจริง 0.061%

\* ข้อมูล : 3 ต.ค. 2561 - 2 ต.ค. 2562

**บริษัทหลักทรัพย์จัดการกองทุน ธนชาติ จำกัด**

231 อาคารเอ็ม บี เค โหลท์ ชั้น 5-7 ถนนราชดำริ แขวงลุมพินี เขตปทุมวัน กรุงเทพมหานคร 10330 โทรศัพท์: 0-2126-8399 โทรสาร: 0-2217-5281  
เว็บไซต์: <https://www.thanachartfund.com> อีเมล: [mailus@thanachartfund.com](mailto:mailus@thanachartfund.com)

**ผลการดำเนินงานตั้งแต่จัดตั้งกองทุน**



**ผลการดำเนินงานย้อนหลัง (%)**

**30 ธันวาคม 2562**

	ตั้งแต่ต้นปี	3 เดือน	Percentile	6 เดือน	Percentile	1 ปี	Percentile	3 ปี	Percentile	5 ปี	Percentile	10 ปี	Percentile	จัดตั้งกองทุน
ผลการดำเนินงาน	5.55	-3.41	75th	-6.15	50th	5.50	25th	1.83	75th	-	-	-	-	2.35
ดัชนีมาตรฐาน	4.29	-3.04	50th	-7.52	75th	4.27	50th	3.99	25th	-	-	-	-	4.85
ความผันผวนของผลการดำเนินงาน	7.88	8.14	25th	8.83	25th	7.86	25th	8.05	25th	-	-	-	-	7.99
ความผันผวนของดัชนีมาตรฐาน	9.38	10.16	50th	10.44	50th	9.36	50th	9.56	50th	-	-	-	-	10.11

ผลการดำเนินงาน 1 ปีขึ้นไป คำนวณเป็น % ต่อปี

ดัชนีมาตรฐาน : SETTRI

**ข้อมูลเปรียบเทียบผลการดำเนินงานแบบเปอร์เซ็นต์ไทล์**

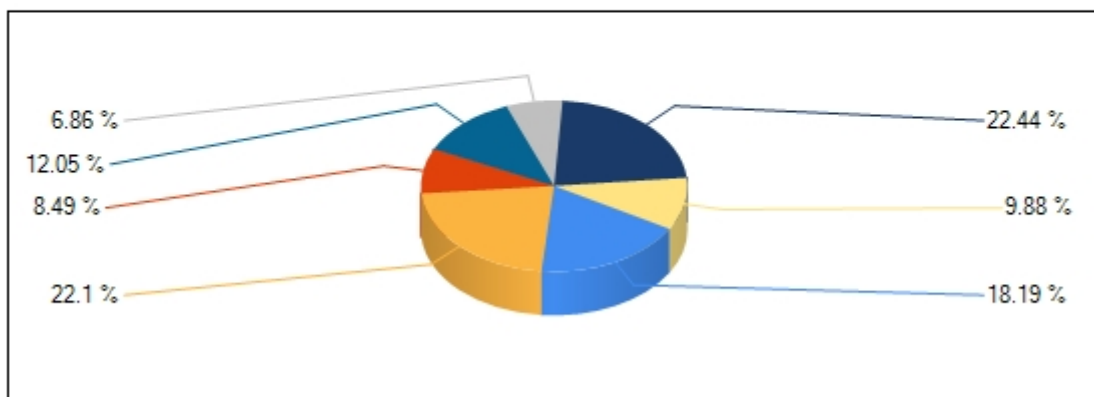
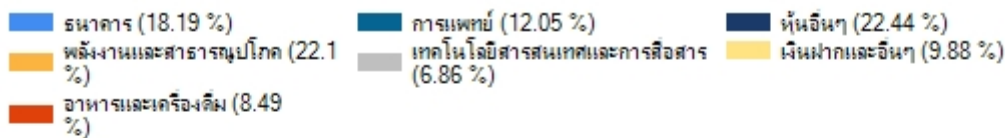
**31 ธันวาคม 2562**

AIMC Category	Peer Percentile	Return (%)						Standard Deviation (%)					
		3M	6M	1Y	3Y	5Y	10Y	3M	6M	1Y	3Y	5Y	10Y
Equity General	5th Percentile	-1.06	-3.82	9.51	5.29	6.12	12.02	8.09	8.58	7.70	7.97	7.97	10.94
	25th Percentile	-2.11	-5.22	4.98	3.80	4.12	10.79	9.69	10.09	9.01	9.47	9.26	14.18
	50th Percentile	-3.11	-7.18	2.41	2.42	3.14	9.96	10.68	10.68	9.62	10.73	10.60	14.79
	75th Percentile	-4.56	-8.98	0.47	0.50	1.42	8.06	11.15	11.43	10.31	11.42	11.32	15.22
	95th Percentile	-5.97	-11.75	-6.22	-3.64	-1.92	6.05	12.24	12.93	11.49	14.46	13.51	16.65

**ข้อควรระวังและเงื่อนไขของข้อมูลเปรียบเทียบผลการดำเนินงานแบบเปอร์เซ็นต์ไทล์ (Peer Percentile)**

- ผลการดำเนินงานในอดีตของกองทุน มิได้เป็นสิ่งยืนยันถึงผลการดำเนินงานในอนาคต
- ผู้ลงทุนสามารถดูข้อมูลฉบับเต็มได้ที่ [www.aimc.or.th](http://www.aimc.or.th)
- วิธีการเทียบผลการดำเนินงานของกองทุน ตามประเภทกองทุนรวมตามที่แสดงในข้อมูลที่ใช้เปรียบเทียบผลการดำเนินงานของกองทุนรวม ณ จุดขาย ภายใต้กองทุนรวมในกลุ่มเดียวกันของสมาคมบริษัทจัดการลงทุน โดยวิธีการวัดตำแหน่งของข้อมูลแบบเปอร์เซ็นต์ไทล์ (Percentiles) ซึ่งเป็นการวัดตำแหน่งของข้อมูลจากการแบ่งข้อมูลทั้งหมดออกเป็น 100 ส่วนเท่า ๆ กัน เมื่อเรียงข้อมูลผลการดำเนินงานของกองทุนจากมากไปหาน้อย (ตรงข้ามกับค่าส่วนเบี่ยงเบนมาตรฐาน (Standard deviation) จะเรียงข้อมูลจากน้อยไปหามาก โดยแบ่งออกเป็น
  - 5th Percentile ข้อมูลลำดับที่ 5
  - 25th Percentile ข้อมูลลำดับที่ 25
  - 50th Percentile ข้อมูลลำดับที่ 50
  - 75th Percentile ข้อมูลลำดับที่ 75
  - 95th Percentile ข้อมูลลำดับที่ 95
- ผลตอบแทนที่มีอายุเกินหนึ่งปีนั้นมีการแสดงเป็นผลตอบแทนต่อปี

**สัดส่วนการกระจายการลงทุน (% ของ NAV)**



**สัดส่วนการลงทุนของกองทุน (% ของ NAV)**

**30 ธันวาคม 2562**

**หมวดอุตสาหกรรมของตราสารทุน**

1 พลังงานและสาธารณูปโภค	22.10%
2 ธนาคาร	18.19%
3 การแพทย์	12.05%
4 อาหารและเครื่องดื่ม	8.49%
5 เทคโนโลยีสารสนเทศและการสื่อสาร	6.86%
6 อื่นๆ	22.44%
<b>รวมทั้งสิ้น</b>	<b>90.13%</b>

**เงินฝากและอื่นๆ**

1 เงินฝากธนาคารประเภทออมทรัพย์	6.53%
2 พันธบัตร	3.15%
<b>รวมทั้งสิ้น</b>	<b>9.68%</b>

**5 อันดับแรกของตราสารที่กองทุนลงทุน (% ของ NAV)**

**30 ธันวาคม 2562**

**อันดับความน่าเชื่อถือ**

1 หุ้นสามัญ : บริษัท ผลิตไฟฟ้า จำกัด (มหาชน) (EGCO)	8.32%
2 หุ้นสามัญ : ธนาคารกรุงเทพ จำกัด (มหาชน) (BBL)	7.07%
3 หุ้นสามัญ : บริษัท แอดวานซ์ อินโฟร์ เซอร์วิส จำกัด (มหาชน) (ADVANC)	6.63%
4 หุ้นสามัญ : บริษัท กรุงเทพดุสิตเวชการ จำกัด (มหาชน) (BDMS)	6.50%
5 หุ้นสามัญ : บริษัท ราช กรุ๊ป จำกัด (มหาชน) (RATCH)	5.67%
<b>รวมทั้งสิ้น</b>	<b>34.19%</b>

**ประวัติการจ่ายเงินปันผล**

**บาท/หน่วย**

วันที่จ่าย	20/10/60	18/10/61	22/10/62						
จำนวนเงิน	0.2400	0.1500	0.1100						

ผลการดำเนินงานในอดีตของกองทุนรวม มิได้เป็นสิ่งยืนยันถึงผลการดำเนินงานในอนาคต  
ผู้ลงทุนควรศึกษาข้อมูลกองทุนรวม เงื่อนไขผลตอบแทนและความเสี่ยง และคู่มือการลงทุน ก่อนตัดสินใจลงทุน  
เอกสารการวัดผลการดำเนินงานของกองทุนรวมฉบับนี้ได้จัดทำขึ้นตามมาตรฐานการวัดและนำเสนอผลการดำเนินงานของกองทุนรวมของสมาคมบริษัทจัดการลงทุน

**ระดับความเสี่ยงของการลงทุนในกองทุนประเภทต่างๆ**

Risk profile	ระดับความเสี่ยง	ประเภท	หลักทรัพย์ที่ลงทุนเป็นหลัก
เสี่ยงต่ำ	1	กองทุนรวมตลาดเงินที่ลงทุนเฉพาะในประเทศ	มีนโยบายลงทุนแบบไม่มีความเสี่ยงต่างประเทศ โดยลงทุนเฉพาะในทรัพย์สินเงินฝากหรือตราสารที่เทียบเท่าเงินฝากหรือตราสารหนี้หรือหลักทรัพย์หรือทรัพย์สินอื่น หรือการขาดอกผลอื่นตามที่สำนักงานกำหนด ซึ่งมีกำหนดชำระคืนเมื่อถึงกำหนดหรือจะครบกำหนดชำระคืน หรือมีอายุสัญญาไม่เกิน 397 วัน นับแต่วันที่ลงทุนในทรัพย์สินหรือเข้าทำสัญญานั้น และมี portfolio duration ในขณะใด ๆ ไม่เกิน 92 วัน
เสี่ยงปานกลางค่อนข้างต่ำ	2	กองทุนรวมตลาดเงิน	มีนโยบายลงทุนแบบมีความเสี่ยงต่างประเทศบางส่วนแต่ไม่เกินร้อยละ 50 ของ NAV โดยลงทุนเฉพาะในทรัพย์สินเงินฝากหรือตราสารที่เทียบเท่าเงินฝากหรือตราสารหนี้หรือหลักทรัพย์หรือทรัพย์สินอื่นหรือการขาดอกผลอื่นตามที่สำนักงานกำหนด ซึ่งมีกำหนดชำระคืนเมื่อถึงกำหนดหรือจะครบกำหนดชำระคืนหรือมีอายุสัญญาไม่เกิน 397 วัน นับแต่วันที่ลงทุนในทรัพย์สินหรือเข้าทำสัญญานั้น และมี portfolio duration ในขณะใด ๆ ไม่เกิน 92 วัน
	3	กองทุนรวมพันธบัตรรัฐบาล	มี net exposure ในพันธบัตรรัฐบาลเป็นหลักโดยเฉลี่ยรอบปีบัญชีไม่น้อยกว่าร้อยละ 80 ของ NAV
เสี่ยงปานกลางค่อนข้างสูง	4	กองทุนรวมตราสารหนี้	มี net exposure ในเงินฝากหรือตราสารที่เทียบเท่า เงินฝากหรือตราสารหนี้ทั่วไปในขณะใด ๆ ไม่น้อยกว่าร้อยละ 80 ของ NAV - กรณีกองทุนรวมตราสารหนี้ที่มี net exposure ในตราสาร non-investment grade/unrated ไม่เกินร้อยละ 20 ของ NAV ให้แสดงระดับความเสี่ยงของกองทุนที่ 4 - กรณีกองทุนรวมตราสารหนี้ที่มี net exposure ในตราสาร non-investment grade/unrated เกินกว่าร้อยละ 20 ของ NAV แต่ไม่น้อยกว่าร้อยละ 80 ของ NAV ให้แสดงระดับความเสี่ยงของกองทุนที่ 5 - กรณีกองทุนรวมตราสารหนี้ที่มี net exposure ในตราสาร non-investment grade/unrated โดยเฉลี่ยรอบปีบัญชีไม่น้อยกว่าร้อยละ 80 ของ NAV ให้แสดงระดับความเสี่ยงของกองทุนที่ 6
	5	กองทุนรวมผสม	มี net exposure ได้ทั้งในตราสารทุน ตราสารหนี้ หรือทรัพย์สินทางเลือก ทั้งนี้ กรณีกองทุนรวมผสมแบบไม่กำหนดสัดส่วนการลงทุนในตราสารทุน ให้แสดงระดับความเสี่ยงของกองทุนรวมตามนโยบายที่บริษัทจัดการจะไปลงทุนจริง เช่น จะเน้นลงทุนในตราสารทุนเป็นส่วนใหญ่ ให้แสดงระดับความเสี่ยงมีไปทางกองทุนรวมตราสารทุน และหากกองทุนรวมปรับสัดส่วนการลงทุนในทรัพย์สินต่าง ๆ อย่างมีนัยสำคัญ ให้บริษัทจัดการปรับปรุงข้อมูลระดับความเสี่ยงเพื่อสะท้อนการลงทุนที่แท้จริงด้วยโดยไม่ชักช้า
เสี่ยงสูง	6	กองทุนรวมตราสารทุน	- มี net exposure ในตราสารทุนเป็นหลักโดยเฉลี่ยรอบปีบัญชีไม่น้อยกว่าร้อยละ 80 ของ NAV
	7	กองทุนรวมหมวด อุดสาหกรรม	- มี net exposure มุ่งลงทุนโดยเฉพาะเจาะจงใน ตราสารทุนเพียงบางหมวดอุตสาหกรรมโดยเฉลี่ย รอบระยะเวลาบัญชีไม่น้อยกว่าร้อยละ 80 ของ NAV
เสี่ยงสูงมาก	8	กองทุนรวมที่มี การลงทุนในทรัพย์สินทางเลือก	- มี net exposure ในทรัพย์สินทางเลือก เช่น REITs / infrastructure fund / property fund/ ดัชนีสินค้าโภคภัณฑ์ ทองคำ น้ำมันดิบ เป็นต้น โดยเฉลี่ยรอบระยะเวลาบัญชีไม่น้อยกว่าร้อยละ 80 ของ NAV ทั้งนี้ กรณีเป็นกองทุนที่มีนโยบายลงทุนใน structured note บริษัทจัดการจะต้องพิจารณาตำแหน่งของกองทุนรวมซึ่งสามารถอยู่ระหว่าง กองทุนรวมตราสารหนี้ถึงกองทุนรวมทั้งสิ้นในทรัพย์สินทางเลือกขึ้นกับลักษณะการจำผลตอบแทนตัวแปรอ้างอิง เป็นต้น