

# หนังสือชี้ชวนส่วนสรุปข้อมูลสำคัญ

ข้อมูล ณ วันที่ 31 ธันวาคม 2561



กองทุนเปิดซีแพม เกาหลี อีควิตี้

CPAM Korea Equity Fund

CPAM KOEQ

กองทุนตราสารทุน

บริษัทหลักทรัพย์จัดการกองทุน พรินซิเพิล จำกัด

การเข้าร่วมต่อต้านทุจริต : ได้รับการรับรอง CAC

กองทุนรวมหน่วยลงทุนประเภท Feeder Fund

กองทุนรวมที่เน้นลงทุนแบบมีความเสี่ยงต่างประเทศ



คุณกำลังจะลงทุนอะไร?



กองทุนรวมนี้เหมาะกับใคร?



คุณต้องระวังอะไรเป็นพิเศษ?



สัดส่วนของประเภททรัพย์สินที่ลงทุน



ค่าธรรมเนียม



ผลการดำเนินงาน



ข้อมูลอื่น ๆ

การลงทุนในกองทุนรวมไม่ใช่การฝากเงิน



## คุณกำลังจะลงทุนอะไร?

### นโยบายการลงทุน

1. กองทุนมีนโยบายนำเงินที่ได้จากการระดมทุนไปลงทุนในหน่วยลงทุนของกองทุน Mirae Asset Global Discovery Fund-Mirae Asset Korea Equity Fund เพียงกองทุนเดียว ซึ่งกองทุนหลัก (Master Fund) มีนโยบายลงทุนในตราสารทุน และที่เกี่ยวข้องกับตราสารทุน ที่จดทะเบียนในประเทศเกาหลี หรือทำธุรกิจส่วนใหญ่ในประเทศเกาหลี ทั้งนี้ กองทุนจะลงทุนในหรือมีไว้ซึ่งหน่วยลงทุนของกองทุน Mirae Asset Global Discovery Fund-Mirae Asset Korea Equity Fund ที่จดทะเบียนในหลักทรัพย์ โดยในเบื้องต้นนี้กองทุนจะลงทุนเป็นสกุลเงินดอลลาร์สหรัฐ แต่ต่อไปอาจเปลี่ยนเป็นสกุลเงินอื่นได้ บริษัทจัดการจึงขอสงวนสิทธิในการเปลี่ยนแปลงสกุลเงินซื้อขายในกองทุนหลักตามความเหมาะสม
  2. ส่วนที่เหลืออาจพิจารณาลงทุนในตราสารหนี้ที่มีลักษณะคล้ายเงินฝาก เงินฝาก ตราสารหนี้ในประเทศที่มีอายุไม่เกิน 1 ปี โดยมีวัตถุประสงค์เพื่อสำรองเงินไว้สำหรับการดำเนินงาน รอคการลงทุน หรือรักษาสภาพคล่องของกองทุน และบริษัทจัดการอาจจะลงทุนในเงินฝากต่างประเทศ รวมทั้งลงทุนในหลักทรัพย์ หรือทรัพย์สินอื่น หรือการหาผลตอบแทนโดยวิธีอื่นตามที่ระบุไว้ในโครงการหรือตามที่คณะกรรมการ ก.ล.ต. หรือสำนักงานคณะกรรมการ ก.ล.ต. ประกาศกำหนด
  3. ในส่วนของการลงทุนในประเทศกองทุนอาจลงทุนในสัญญาซื้อขายล่วงหน้า (Derivatives) เพื่อป้องกันความเสี่ยงจากอัตราแลกเปลี่ยน (hedging) โดยขึ้นอยู่กับดุลยพินิจของผู้จัดการกองทุน ซึ่งพิจารณาจากสถานะของตลาดการเงินในขณะนั้น และปัจจัยอื่นที่เกี่ยวข้อง เช่น ทิศทางของค่าเงิน ค่าใช้จ่ายในการป้องกันความเสี่ยง เป็นต้น อย่างไรก็ตามหากผู้จัดการกองทุนพิจารณาว่า การป้องกันความเสี่ยงอัตราแลกเปลี่ยนอาจไม่เป็นไปเพื่อประโยชน์ของผู้ถือหน่วย หรือทำให้ผู้ถือหน่วยลงทุนเสียประโยชน์ที่อาจได้รับ ผู้จัดการกองทุนอาจไม่ป้องกันความเสี่ยงจากอัตราแลกเปลี่ยนก็ได้
- ทั้งนี้ ในส่วนของการลงทุนในประเทศจะไม่ลงทุนในหรือมีไว้ซึ่งตราสารที่มีลักษณะของสัญญาซื้อขายล่วงหน้าแบ่ง (structured note) รวมถึงตราสารที่มีอันดับความน่าเชื่อถือของตราสารหรือผู้ออก (issue/issuer) ต่ำกว่าที่สามารถลงทุนได้ (non-investment grade) และตราสารที่ไม่ได้รับการจัดอันดับความน่าเชื่อถือ (unrated securities) และตราสารทุนของบริษัทที่ไม่ได้จดทะเบียนในตลาดหลักทรัพย์ (Unlisted securities)

### กองทุนมีกลยุทธ์การลงทุน

ลงทุนในหน่วยลงทุนของกองทุน Mirae Asset Global Discovery Fund-Mirae Asset Korea Equity Fund (“กองทุนหลัก”) เพื่อให้ได้ผลตอบแทนเทียบเคียงกับกองทุนหลัก



## กองทุนรวมนี้เหมาะกับใคร?

- ผู้ลงทุนที่สามารถรับความผันผวนของราคาหุ้นที่กองทุนหลักไปลงทุน ซึ่งอาจจะปรับตัวเพิ่มสูงขึ้น หรือลดลงจนต่ำกว่ามูลค่าที่ลงทุนและทำให้ขาดทุนได้
- ผู้ที่สามารถลงทุนในระยะกลางถึงระยะยาว โดยคาดหวังผลตอบแทนในระยะยาวที่ดีกว่าการลงทุนในตราสารหนี้ทั่วไป
- เหมาะสำหรับผู้ที่ต้องการแสวงหาโอกาสในการสร้างผลตอบแทนจากการลงทุนในตราสารทุน โดยเข้าใจความผันผวนและยอมรับความเสี่ยงของการลงทุนในตราสารทุนในต่างประเทศได้
- บุคคลธรรมดาที่ต้องการการลงทุนที่ผลตอบแทนไม่เสียภาษี

### กองทุนรวมนี้ไม่เหมาะกับใคร

- ผู้ลงทุนที่เน้นการได้รับผลตอบแทนในจำนวนเงินที่แน่นอนหรือรักษาเงินต้นให้อยู่ครบ



## ทำอย่างไรหากยังไม่เข้าใจนโยบาย และความเสี่ยงของกองทุนนี้

- อ่านหนังสือชี้ชวนฉบับเต็มหรือสอบถามผู้สนับสนุนการขายและบริษัทจัดการ
- **อย่าลงทุนหากไม่เข้าใจลักษณะและความเสี่ยงของกองทุนรวมนี้ดีพอ**



## คุณต้องระวังอะไรเป็นพิเศษ?

- กองทุนหลักลงทุนกระจุกตัวในประเทศเกาหลี ผู้ลงทุนจึงควรพิจารณาการกระจายความเสี่ยงของพอร์ตการลงทุนโดยรวมของตนเองด้วย
- การเปลี่ยนแปลงของอัตราแลกเปลี่ยนเงินตราต่างประเทศ โดยกองทุนอาจลงทุนในสัญญาซื้อขายล่วงหน้า (Derivatives) เพื่อป้องกันความเสี่ยงที่เกี่ยวข้องกับอัตราแลกเปลี่ยนเงินตรา ที่อาจเกิดขึ้นได้จากการลงทุนในต่างประเทศตามความเหมาะสมและสถานการณ์ในแต่ละขณะขึ้นอยู่กับดุลยพินิจที่ผู้จัดการกองทุนเห็นเหมาะสม ซึ่งกองทุนอาจได้รับผลขาดทุนจากอัตราแลกเปลี่ยนหรือได้รับเงินคืนต่ำกว่าเงินลงทุนเริ่มแรกได้
- กองทุนหลักอาจลงทุนในสัญญาซื้อขายล่วงหน้าเพื่อแสวงหาผลประโยชน์ตอบแทน (Efficient Portfolio Management) โดยพิจารณาจากสภาวะตลาดในขณะนั้น กฎข้อบังคับ และปัจจัยอื่นๆที่เกี่ยวข้อง เช่น ทิศทางของราคาหลักทรัพย์ อัตราดอกเบี้ย อัตราแลกเปลี่ยน และค่าใช้จ่ายในการป้องกันความเสี่ยงที่เกี่ยวข้อง จึงมีความเสี่ยงมากกว่ากองทุนรวมอื่น
- กองทุนมีแนวทางการบริหารจัดการเชิงรุก (Active Management) โดยมีเป้าหมายชนะดัชนีมาตรฐาน กองทุนจึงมีความเสี่ยงที่กลยุทธ์การลงทุน การวิเคราะห์หลักทรัพย์ที่ลงทุน และปัจจัยอื่นๆที่มีผลต่อการตัดสินใจลงทุนของผู้จัดการกองทุน อาจทำให้ไม่บรรลุวัตถุประสงค์ดังกล่าว รวมถึงการคัดเลือกหลักทรัพย์ที่กองทุนจะลงทุน (Security selection risk) ซึ่งมีโอกาสที่หลักทรัพย์ที่ลงทุนมีราคาตกลง เนื่องจากการวิเคราะห์หลักทรัพย์ ธุรกิจอุตสาหกรรม แนวโน้มภาวะเศรษฐกิจและตลาดหุ้น หรือศักยภาพโดยเปรียบเทียบกับหุ้นอื่นๆไม่เป็นไปตามที่ได้ประเมินไว้
- กองทุนหลักอาจลงทุนในหรือมีไว้ซึ่งสัญญาซื้อขายล่วงหน้า ที่มีได้มีวัตถุประสงค์เพื่อลดความเสี่ยง ทำให้กองทุนรวมนี้มีความเสี่ยงมากกว่ากองทุนรวมอื่นที่ลงทุนในหลักทรัพย์อ้างอิงโดยตรง เนื่องจากใช้เงินลงทุนในจำนวนที่น้อยกว่าจึงมีกำไร/ขาดทุนสูงกว่าการลงทุนในหลักทรัพย์อ้างอิงโดยตรง จึงเหมาะสมกับผู้ลงทุนที่ต้องการผลตอบแทนสูงและรับความเสี่ยงได้สูงกว่าผู้ลงทุนทั่วไป
- เนื่องจากกองทุนนี้เป็นกองทุนที่เน้นลงทุนในกองทุนต่างประเทศ จึงอาจได้รับผลกระทบจากการเปลี่ยนแปลงของราคาหลักทรัพย์ที่กองทุนหลักลงทุน ซึ่งเป็นปัจจัยหลักที่มีผลกระทบอย่างมีนัยสำคัญต่อเงินลงทุนของผู้ลงทุน

## แผนภาพแสดงตำแหน่งความเสี่ยงของกองทุนรวม



## ปัจจัยความเสี่ยงที่สำคัญ

### ความเสี่ยงจากความผันผวนของราคาหลักทรัพย์

ความผันผวนของผลการดำเนินงาน (SD)	<5%	5-10%	10-15%	15-25%	>25%
	ต่ำ				สูง

\*ค่าSD แสดงความผันผวนของกองทุนย้อนหลัง 5 ปี (หรือตั้งแต่จัดตั้งกองทุน กรณียังไม่ครบ5ปี)

### ความเสี่ยงจากการเปลี่ยนแปลงของอัตราแลกเปลี่ยน

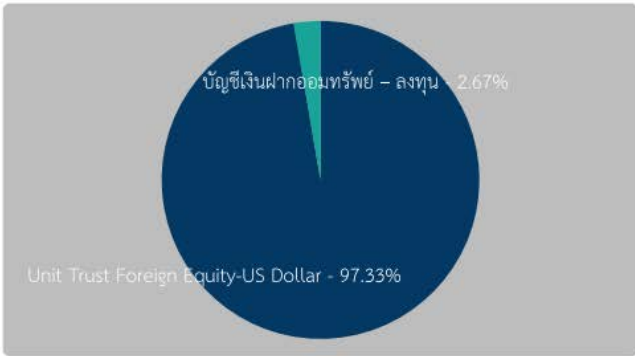
การป้องกันความเสี่ยง FX	ทั้งหมด/เกือบทั้งหมด	บางส่วน	ดูเลยพินิจ	ไม่ป้องกัน
	ต่ำ			สูง

### ความเสี่ยงจากการกระจุกตัวลงทุนในผู้ออกตราสารใดรายหนึ่ง

การกระจุกตัวลงทุนในผู้ออกตราสาร (High Issuer Concentration Risk)	$\leq 10\%$	10-20%	20-50%	50-80%	>80%
---	-------------	--------	--------	--------	------

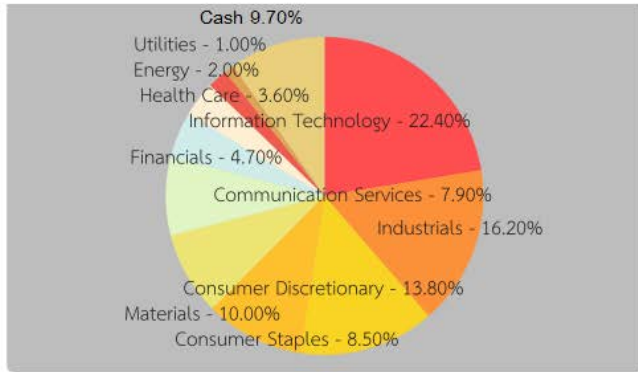


# สัดส่วนของประเภททรัพย์สินที่ลงทุน



## CPAM KOEQ

เป็นข้อมูล ณ วันที่ 31 ธันวาคม 2561



## Mirae Asset Global Discovery Fund-Mirae Asset Korea Equity Fund (Class I)

เป็นข้อมูล ณ วันที่ 30 พฤศจิกายน 2561

## ชื่อทรัพย์สินและการลงทุนสูงสุด 5 อันดับแรก

ชื่อทรัพย์สิน	%ของ NAV
Mirae Asset Global Discovery Fund	97.33
บัญชีเงินฝากธนาคารสแตนดาร์ดชาร์เตอร์ด (ไทย) จำกัด (มหาชน)	2.67

หมายเหตุ : เป็นข้อมูล ณ วันที่ 31 ธันวาคม 2561

ชื่อทรัพย์สิน	%ของ NAV
Samsung Electronics Co., Ltd.	8.8
SK hynix Inc	8.3
KB Financial Group Inc.	3.2
POSCO	3.0
Samsung SDI Co., Ltd	2.7

หมายเหตุ : เป็นข้อมูล ณ วันที่ 30 พฤศจิกายน 2561



# ค่าธรรมเนียม

\*ค่าธรรมเนียมมีผลกระทบต่อผลตอบแทนที่คุณจะได้รับ  
ดังนั้น คุณควรพิจารณาการเรียกเก็บค่าธรรมเนียมดังกล่าวก่อนการลงทุน \*

## ค่าธรรมเนียมที่เรียกเก็บจากกองทุนรวม (% ต่อปีของ NAV)\*\*



หมายเหตุ: ข้อมูล : 1 มิ.ย. 60 - 31 พ.ค. 61 ค่าธรรมเนียมเป็นอัตราที่รวมภาษีมูลค่าเพิ่ม ภาษีธุรกิจเฉพาะ หรือภาษีอื่นใดในทำนองเดียวกันไว้แล้ว

## ค่าธรรมเนียมที่เรียกเก็บจากผู้ถือหน่วย (% ของมูลค่าซื้อขาย)

รายการ	สูงสุดไม่เกิน	ปัจจุบัน
ค่าธรรมเนียมการขาย	ไม่เกินร้อยละ 2.14	1.50
ค่าธรรมเนียมการรับซื้อคืน	ไม่เกินร้อยละ 1.07	ไม่เรียกเก็บ
ค่าธรรมเนียมการสับเปลี่ยนหน่วยลงทุน	ตามเงื่อนไขการขายและรับซื้อคืนหน่วยลงทุน	ตามเงื่อนไขการขายและรับซื้อคืนหน่วยลงทุน
ค่าธรรมเนียมการโอนหน่วย	ตามที่นายทะเบียนเรียกเก็บ	ตามที่นายทะเบียนเรียกเก็บ
ค่าธรรมเนียมการออกเอกสารแสดงสิทธิในหน่วยลงทุน	ตามที่นายทะเบียนเรียกเก็บ	ตามที่นายทะเบียนเรียกเก็บ

หมายเหตุ: ค่าธรรมเนียมเป็นอัตราที่รวมภาษีมูลค่าเพิ่ม ภาษีธุรกิจเฉพาะ หรือภาษีอื่นใดในทำนองเดียวกันไว้แล้ว

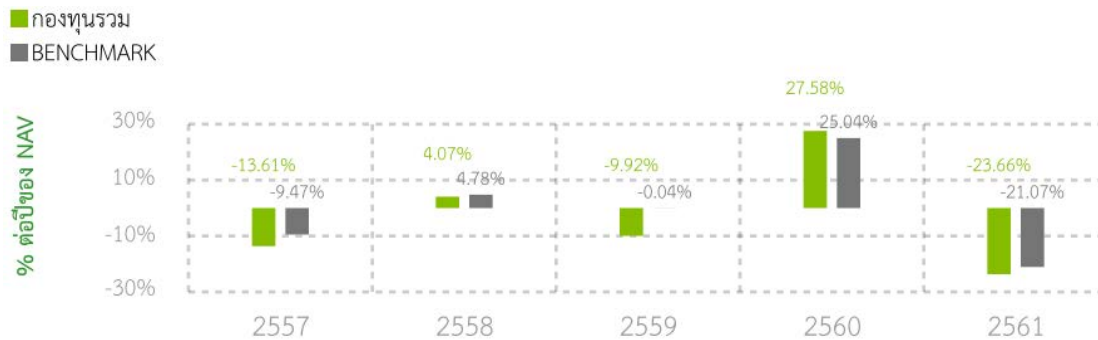




## ผลการดำเนินงานในอดีต

\* ผลการดำเนินงานในอดีต มิได้เป็นสิ่งยืนยันถึงผลการดำเนินงานในอนาคต \*

### 1. แบบย้อนหลังตามปีปฏิทิน



### 2. ตัวชี้วัดที่ใช้เปรียบเทียบผลการดำเนินงานของกองทุน :

ดัชนี KOSPI Index ซึ่งเป็นตัวชี้วัดของกองทุนหลักโดยอัตราผลตอบแทนข้างต้นจะปรับด้วยอัตราแลกเปลี่ยน เพื่อคำนวณผลตอบแทนเป็นสกุลบาท ณ วันที่คำนวณผลตอบแทน

### 3. กองทุนนี้เคยมีผลขาดทุนสูงสุดในช่วงเวลา 5 ปี คือ -27.94%

\*กรณีกองทุนจัดตั้งไม่ครบ 5 ปี จะแสดงค่าที่เกิดขึ้นนับตั้งแต่จัดตั้งกองทุน

### 4. ความผันผวนของผลการดำเนินงาน (Standard Deviation) คือ 15.15% ต่อปี

\*กรณีกองทุนจัดตั้งไม่ครบ 5 ปี จะแสดงค่าที่เกิดขึ้นนับตั้งแต่จัดตั้งกองทุน

### 5. ความผันผวนของส่วนต่างผลการดำเนินงานและดัชนีชี้วัด (Tracking Error : TE) คือ 8.98% ต่อปี

### 6. ประเภทกองทุนรวมเพื่อใช้เปรียบเทียบผลการดำเนินงาน ณ จุดขาย คือ Asia Pacific Ex Japan



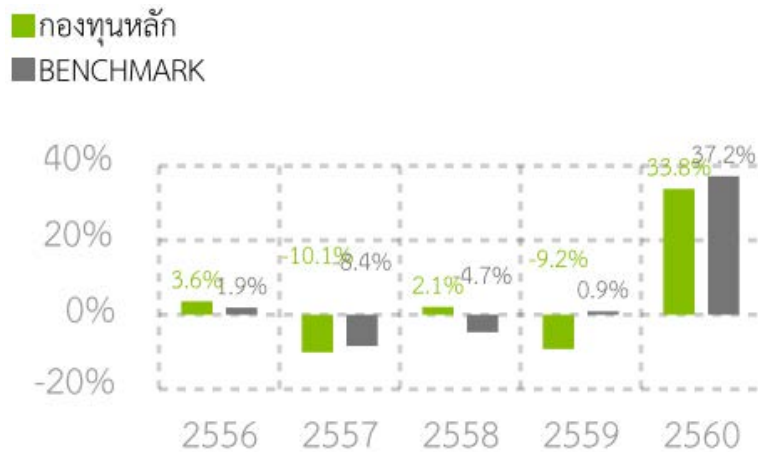
## 7. ผลการดำเนินงานย้อนหลังแบบปักหมุด

กองทุน	YTD	3 เดือน	Percentile	6 เดือน	Percentile	1ปี	Percentile	3ปี	Percentile	ตั้งแต่จัดตั้ง กองทุน
ผลตอบแทนกองทุนรวม	-23.66%	-13.69%	95	-13.92%	75	-23.72%	95	-4.27%	95	-5.07%
ผลตอบแทนตัวชี้วัด	-21.07%	-12.59%	95	-13.44%	75	-21.13%	75	-0.45%	95	-1.51%
ความผันผวนของกองทุน	18.51%	24.41%	95	19.62%	95	18.51%	95	15.02%	75	15.15%
ความผันผวนของตัวชี้วัด	18.21%	23.25%	95	18.35%	75	18.21%	75	14.89%	75	16.39%

\*เป็นข้อมูล ณ วันที่ 31 ธันวาคม 2561 คุณสามารถดูข้อมูลที่เป็นปัจจุบันได้ที่ [www.principal.th](http://www.principal.th)  
ผลตอบแทนที่มีอายุเกินหนึ่งปี จะแสดงเป็นผลตอบแทนต่อปี

## 8. ผลการดำเนินงานย้อนหลังของกองทุนหลัก

### Calendar Year Performance



### Cumulative Performance

กองทุน	YTD	3 เดือน	6 เดือน	1 ปี	3 ปี	5 ปี	ตั้งแต่จัดตั้ง
ผลตอบแทนกองทุนหลัก	-19.7	-10.8	-15.8	-18.5	-2.9	-10.7	48.9
ผลตอบแทนตัวชี้วัด	-18.8	-10.0	-16.5	-17.9	8.8	-3.2	50.2

\*ข้อมูล ณ วันที่ 30 พฤศจิกายน 2561 คุณสามารถดูข้อมูลที่เป็นปัจจุบันได้ที่ [www.principal.th](http://www.principal.th)



## ข้อมูลอื่น ๆ

นโยบายการจ่ายเงินปันผล	ไม่มี																
ผู้ดูแลผลประโยชน์	ธนาคาร สแตนดาร์ดชาร์เตอร์ด (ไทย) จำกัด (มหาชน)																
วันที่จดทะเบียน	17 มิถุนายน 2557																
อายุโครงการ	ไม่กำหนด																
จำนวนเงินลงทุนของโครงการ	1,000 ล้านบาท (ปัจจุบัน 14.81 ล้านบาท)																
ชื่อและขายคืนหน่วยลงทุน <i>(บริษัทจัดการกำหนดให้วันทำการซื้อขายหน่วยลงทุนเป็นวันทำการของธนาคารพาณิชย์ไทย และวันทำการของประเทศที่เกี่ยวข้องกับการลงทุน (ถ้ามี) และวันทำการของบริษัทจัดการไม่ได้รับผลกระทบจากการรับชำระค่าซื้อขายหลักทรัพย์ที่ลงทุน (ถ้ามี) หรือธุรกรรมอื่น ๆ ที่เกี่ยวข้องกับการลงทุนในต่างประเทศของกองทุน (ถ้ามี))</i>	<p><b>วันทำการซื้อหน่วยลงทุน :</b> ทุกวันทำการตั้งแต่เวลาเริ่มทำการถึงเวลา 15:30 น. <b>มูลค่าขั้นต่ำของการซื้อครั้งแรก :</b> 5,000 บาท <b>มูลค่าขั้นต่ำของการซื้อครั้งถัดไป :</b> 5,000 บาท</p> <p><b>วันทำการขายคืนหน่วยลงทุน:</b> ทุกวันทำการตั้งแต่เวลาเริ่มทำการถึงเวลา 15.00 น. <b>มูลค่าขั้นต่ำของการขายคืน :</b> ไม่กำหนด <b>ยอดคงเหลือขั้นต่ำ :</b> ไม่กำหนด</p> <p>ภายใน 5 วันทำการนับจากวันคำนวณมูลค่าทรัพย์สินกองทุน (ปัจจุบัน T+6 คือ 6 วันทำการหลังจากวันทำการขายคืน) เฉพาะบัญชีธนาคาร CIMBT / SCB / KBANK / BAY / TMB / BBL / LHBANK / KK / TBANK</p> <p>คุณสามารถตรวจสอบมูลค่าทรัพย์สินรายวันได้ที่ <a href="http://www.principal.th">www.principal.th</a></p>																
รายชื่อผู้จัดการกองทุน	<table border="1"> <thead> <tr> <th>รายชื่อ</th> <th>วันที่เริ่มบริหารกองทุน</th> </tr> </thead> <tbody> <tr> <td>คุณวิน พรหมแพทย์</td> <td>วันที่เริ่มบริหาร 1 กันยายน 2558</td> </tr> <tr> <td>คุณวิทยา เจนจรัสโชติ</td> <td>วันที่เริ่มบริหาร 17 มิถุนายน 2557</td> </tr> <tr> <td>คุณดาราวรรณ ประกายทิพย์</td> <td>วันที่เริ่มบริหาร 19 พฤษภาคม 2559</td> </tr> <tr> <td>คุณวิริยา โภไศศวรรย์</td> <td>วันที่เริ่มบริหาร 2 พฤษภาคม 2560</td> </tr> <tr> <td>คุณปณิธิ จิตริโกชน</td> <td>วันที่เริ่มบริหาร 29 พฤศจิกายน 2560</td> </tr> <tr> <td>คุณธนา เชนะกุล</td> <td>วันที่เริ่มบริหาร 17 เมษายน 2561</td> </tr> <tr> <td>คุณวรุณ ทรัพย์ทวีกุล</td> <td>วันที่เริ่มบริหาร 2 พฤษภาคม 2561</td> </tr> </tbody> </table>	รายชื่อ	วันที่เริ่มบริหารกองทุน	คุณวิน พรหมแพทย์	วันที่เริ่มบริหาร 1 กันยายน 2558	คุณวิทยา เจนจรัสโชติ	วันที่เริ่มบริหาร 17 มิถุนายน 2557	คุณดาราวรรณ ประกายทิพย์	วันที่เริ่มบริหาร 19 พฤษภาคม 2559	คุณวิริยา โภไศศวรรย์	วันที่เริ่มบริหาร 2 พฤษภาคม 2560	คุณปณิธิ จิตริโกชน	วันที่เริ่มบริหาร 29 พฤศจิกายน 2560	คุณธนา เชนะกุล	วันที่เริ่มบริหาร 17 เมษายน 2561	คุณวรุณ ทรัพย์ทวีกุล	วันที่เริ่มบริหาร 2 พฤษภาคม 2561
รายชื่อ	วันที่เริ่มบริหารกองทุน																
คุณวิน พรหมแพทย์	วันที่เริ่มบริหาร 1 กันยายน 2558																
คุณวิทยา เจนจรัสโชติ	วันที่เริ่มบริหาร 17 มิถุนายน 2557																
คุณดาราวรรณ ประกายทิพย์	วันที่เริ่มบริหาร 19 พฤษภาคม 2559																
คุณวิริยา โภไศศวรรย์	วันที่เริ่มบริหาร 2 พฤษภาคม 2560																
คุณปณิธิ จิตริโกชน	วันที่เริ่มบริหาร 29 พฤศจิกายน 2560																
คุณธนา เชนะกุล	วันที่เริ่มบริหาร 17 เมษายน 2561																
คุณวรุณ ทรัพย์ทวีกุล	วันที่เริ่มบริหาร 2 พฤษภาคม 2561																
PTR	0.0169 <i>กรณีกองทุนรวมที่จดทะเบียนจัดตั้งไม่ถึง 1 ปี จะแสดงค่าที่เกิดขึ้นจริงในช่วงเวลาตั้งแต่วันที่จดทะเบียนถึงวันที่รายงาน</i>																
ผู้สนับสนุนการขายหรือรับซื้อคืน	ธนาคาร ทหารไทย จำกัด (มหาชน) บริษัทหลักทรัพย์จัดการกองทุน พรินซิเพิล จำกัด หรือผู้สนับสนุนการขายหรือรับซื้อคืนที่ บลจ.พรินซิเพิล แต่งตั้ง																
ติดต่อสอบถามรับหนังสือชี้ชวน ร้องเรียน	บริษัทหลักทรัพย์จัดการกองทุน พรินซิเพิล จำกัด ที่อยู่ : ที่อยู่ 44 อาคาร ซีไอเอ็มบี ไทย ชั้น 16 ถนนหลังสวน แขวงลุมพินี เขตปทุมวัน กรุงเทพฯ 10330 โทรศัพท์ : 0-2686-9500 หรือ 0-2686-9595 Website : <a href="http://www.principal.th">www.principal.th</a>																

ธุรกรรมที่อาจก่อให้เกิดความขัดแย้งทางผลประโยชน์

คุณสามารถตรวจสอบธุรกรรมที่อาจก่อให้เกิดความขัดแย้งทางผลประโยชน์ได้ที่ [www.principal.th](http://www.principal.th)

- การลงทุนในหน่วยลงทุนไม่ใช่การฝากเงิน รวมทั้งไม่ได้อยู่ภายใต้ความคุ้มครองของสถาบันคุ้มครองเงินฝาก จึงมีความเสี่ยงจากการลงทุนซึ่งผู้ลงทุนอาจไม่ได้รับเงินลงทุนคืนเต็มจำนวน
- ได้รับอนุมัติจัดตั้ง และอยู่ภายใต้การกำกับดูแลของสำนักงาน ก.ล.ต.
- การพิจารณาร่างหนังสือชี้ชวนในการเสนอขายหน่วยลงทุนของกองทุนรวมนี้มีได้เป็นการแสดงว่าสำนักงาน ก.ล.ต. ได้รับรองถึงความถูกต้องของข้อมูลในหนังสือชี้ชวนของกองทุนรวม หรือได้ประกันราคาหรือผลตอบแทนของหน่วยลงทุนที่เสนอขายนั้น ทั้งนี้ บริษัทจัดการกองทุนรวมได้สอบทานข้อมูลในหนังสือชี้ชวนส่วนสรุปข้อมูลสำคัญ ณ วันที่ 31 ธันวาคม 2561 แล้วด้วยความระมัดระวังในฐานะผู้รับผิดชอบในการดำเนินการของกองทุนรวมและขอรับรองว่าข้อมูลดังกล่าวถูกต้องไม่เป็นเท็จ และไม่ทำให้ผู้อื่นสำคัญผิด

## คำอธิบายเพิ่มเติม / คำเตือน

### ความเสี่ยงจากความผันผวนของราคาหลักทรัพย์ (Market Risk)

กรณีกองทุนรวมตราสารทุน หมายถึง ความเสี่ยงที่มูลค่าของหลักทรัพย์ที่กองทุนรวมลงทุนจะเปลี่ยนแปลงเพิ่มขึ้นหรือลดลงจากปัจจัยภายนอก เช่น สภาวะเศรษฐกิจการลงทุน ปัจจัยทางการเมืองทั้งในและต่างประเทศ เป็นต้น ซึ่งพิจารณาได้จากค่า standard deviation (SD) ของกองทุนรวม หากกองทุนรวมมีค่า SD สูง แสดงว่ากองทุนรวมมีความผันผวนจากการเปลี่ยนแปลงของราคาหลักทรัพย์สูง

**ความเสี่ยงจากการเปลี่ยนแปลงของอัตราแลกเปลี่ยน (Currency Risk)** หมายถึง การเปลี่ยนแปลง ของอัตราแลกเปลี่ยนมีผลกระทบต่อมูลค่าของหน่วยลงทุน เช่น กองทุนรวมลงทุนด้วยสกุลเงินดอลลาร์ ในช่วงที่เงินบาทอ่อน แต่ขายทำกำไรในช่วงที่บาทแข็ง กองทุนรวมจะได้เงินบาทกลับมาน้อยลง ในทางกลับกันหากกองทุนรวมลงทุนในช่วงที่บาทแข็งและขายทำกำไรในช่วงที่บาทอ่อน ก็อาจได้ผลตอบแทนมากขึ้นกว่าเดิมด้วยเช่นกัน ดังนั้น การป้องกันความเสี่ยงจากอัตราแลกเปลี่ยนจึงเป็นเครื่องมือสำคัญในการบริหารความเสี่ยงจากดังกล่าว ซึ่งทำได้ดังต่อไปนี้

- ป้องกันความเสี่ยงทั้งหมด/หรือเกือบทั้งหมด : ผู้ลงทุนไม่มีความเสี่ยงจากอัตราแลกเปลี่ยน
- ป้องกันความเสี่ยงบางส่วน โดยต้องระบุสัดส่วนการป้องกันความเสี่ยงไว้อย่างชัดเจน : ผู้ลงทุนอาจมีความเสี่ยงจากอัตราแลกเปลี่ยน
- อาจป้องกันความเสี่ยงตามดุลยพินิจของผู้จัดการกองทุนรวม : ผู้ลงทุนอาจมีความเสี่ยงจากอัตราแลกเปลี่ยน เนื่องจากการป้องกันความเสี่ยงขึ้นอยู่กับดุลยพินิจของผู้จัดการกองทุนรวมในการพิจารณาว่าจะป้องกันความเสี่ยงหรือไม่
- ไม่ป้องกันความเสี่ยงเลย: ผู้ลงทุนมีความเสี่ยงจากอัตราแลกเปลี่ยน

### ความเสี่ยงของประเทศที่ลงทุน (Country Risk)

เนื่องจากกองทุนจะลงทุนในหน่วยลงทุนของกองทุนของประเทศมาเลเซีย ที่มีการลงทุนในหลักทรัพย์ตราสารทุนของบริษัทจดทะเบียนในประเทศในภูมิภาคเอเชียแปซิฟิก กองทุนจึงมีความเสี่ยงของประเทศที่ลงทุน เช่น การเปลี่ยนแปลงของปัจจัยพื้นฐาน สภาวะทางเศรษฐกิจ การเมือง ค่าเงิน และนโยบายต่างประเทศ โดยปัจจัยเหล่านี้ อาจมีผลกระทบต่อราคาหลักทรัพย์ที่กองทุนลงทุน

### ความเสี่ยงด้านสภาพคล่อง (Liquidity Risk)

เป็นความเสี่ยงที่เกิดจากการที่ไม่สามารถขายตราสารที่กองทุนได้ลงทุนไว้ได้ หรือขายตราสารได้แต่ไม่ได้ตามราคาหรือตามระยะเวลาที่กำหนดไว้ได้ หรือตราสารที่มีสภาพคล่องน้อย ทั้งนี้สภาพคล่องของตราสารอาจจะขึ้นอยู่กับสภาพขนาดของตลาดตราสารทุนของแต่ละประเทศที่กองทุนเข้าไปลงทุน

### ความเสี่ยงจากการทำสัญญาซื้อขายล่วงหน้า (Derivatives)

สัญญาซื้อขายล่วงหน้าบางประเภทอาจมีการขึ้นลงผันผวน (Volatile) มากกว่าหลักทรัพย์พื้นฐาน ดังนั้น หากกองทุนมีการลงทุนในสัญญาซื้อขายล่วงหน้าดังกล่าวย่อมทำให้สินทรัพย์มีความผันผวนมากกว่าการลงทุนในหลักทรัพย์พื้นฐาน (Underlying Security)

### ผลขาดทุนสูงสุดที่เกิดขึ้นจริง 5 ปี (Maximum Drawdown)

เป็นผลขาดทุนสะสมสูงสุดที่เกิดจากการลงทุนจริงของกองทุนรวมย้อนหลังเป็นระยะเวลาอย่างน้อย 5 ปี นับแต่วันที่รายงาน (หรือตั้งแต่จัดตั้งกองทุนรวมกรณียังไม่ครบ 5 ปี) โดยมีวิธีการคำนวณดังนี้

$$\text{Drawdown}_{(t)} = \frac{\text{มูลค่าหน่วยลงทุน}_{(t)} - \text{มูลค่าหน่วยลงทุนสูงสุด}^*}{\text{มูลค่าหน่วยลงทุนสูงสุด}^*}$$

$$\text{Maximum Drawdown} = \min(\text{Drawdown}_{(t)})$$

หมายเหตุ : \* มูลค่าหน่วยลงทุนสูงสุด คือ มูลค่าหน่วยลงทุนสูงสุดของระยะเวลาดังกล่าวจนถึงวันที่คำนวณ (t)

### ค่าความผันผวนของผลการดำเนินงาน (Standard Deviation : SD)

เป็นความผันผวนของผลตอบแทนกองทุน โดยคำนวณจากผลตอบแทนของกองทุนรวมซึ่งมีวิธีการคำนวณเป็นไปตามหลักเกณฑ์ของสมาคมบริษัทจัดการลงทุนว่าด้วยมาตรฐานการวัดและนำเสนอผลการดำเนินงานของกองทุนรวม ใช้การเปิดเผยค่า SD ของกองทุนรวมย้อนหลังเป็นระยะเวลา 5 ปี นับแต่วันที่รายงาน แสดงเป็น % ต่อปี

### ค่าความผันผวนของส่วนต่างของผลตอบแทนเฉลี่ยของกองทุนรวมและผลตอบแทนของดัชนีชี้วัด (Tracking Error)

Tracking Error คือ ความผันผวนของส่วนต่างของผลตอบแทนเฉลี่ยของกองทุนรวมและผลตอบแทนของดัชนีชี้วัด

ชี้วัดซึ่งสะท้อนให้เห็นถึงประสิทธิภาพในการเลียนแบบดัชนีชี้วัดของกองทุนรวมว่ามีการเบี่ยงเบนออกไปจากดัชนีชี้วัดมากน้อยเพียงใด เช่น หากกองทุนรวมมีค่า TE ต่ำ แสดงว่าอัตราผลตอบแทนของกองทุนมีการเบี่ยงเบนออกไปจากดัชนีชี้วัดในอัตราที่ต่ำ ดังนั้น กองทุนรวมจึงมีประสิทธิภาพในการเลียนแบบดัชนีชี้วัดอ้างอิง ในขณะที่กองทุนรวมที่มีค่าสูง แสดงว่าอัตราผลตอบแทนของกองทุนรวมมีการเบี่ยงเบนออกจากดัชนีชี้วัดในอัตราที่สูง ดังนั้น โอกาสที่ผลตอบแทนการลงทุนจะเป็นไปตามผลตอบแทนของ benchmark ก็จะลดน้อยลง เป็นต้น

### อัตราส่วนหมุนเวียนการลงทุนของกองทุนรวม (Portfolio Turnover Ratio : PTR)

เป็นค่าที่แสดงเพื่อให้ผู้ลงทุนทราบถึงปริมาณการซื้อขายทรัพย์สินของกองทุน และช่วยสะท้อนกลยุทธ์การลงทุนของผู้จัดการกองทุนได้ดียิ่งขึ้น โดยคำนวณจากมูลค่าที่ต่ำกว่าระหว่างผลรวมของมูลค่าการซื้อขายทรัพย์สินกับผลรวมของมูลค่าการขายทรัพย์สินที่กองทุนรวมลงทุนในรอบระยะเวลาผ่านมาย้อนหลัง 1 ปี หาดด้วยมูลค่าทรัพย์สินสุทธิเฉลี่ยของกองทุนรวมในรอบระยะเวลาเดียวกัน ดังแสดงในตาราง

$$PTR = \frac{\text{Min (ซื้อหุ้น , ขายหุ้น)}}{\text{Avg. NAV}}$$

## ข้อมูลกองทุนหลัก

---

- ข้อมูลกองทุนหลัก : Mirae Asset Global Discovery Fund-Mirae Asset Korea Equity Fund
- ชื่อกองทุน : Mirae Asset Global Discovery Fund-Mirae Asset Korea Equity Fund (Class I)
- ประเภท : กองทุนรวมตราสารทุน
- อายุโครงการ : ไม่กำหนด
- วันจัดตั้งกองทุน : 22 กรกฎาคม 2551
- จดทะเบียนในประเทศไทย : ลักเซมเบิร์ก
- สกุลเงินของกองทุน : US dollars
- วันทำการซื้อขาย : ทุกวันทำการของธนาคารในประเทศลักเซมเบิร์ก
- บริษัทจัดการ : Mirae Asset Global Investments Co Ltd.
- ผู้ดูแลผลประโยชน์ : Citibank International plc. (Luxembourg branch)
- นโยบายการลงทุน : กองทุนจะลงทุนในตราสารทุน และตราสารที่เกี่ยวข้องกับตราสารทุน ที่เป็นของบริษัทที่จดทะเบียนในประเทศเกาหลี หรือทำธุรกิจส่วนใหญ่ในประเทศเกาหลี กองทุนอาจลงทุนสัญญาซื้อขายล่วงหน้า (Derivatives) เพื่อเพิ่มประสิทธิภาพในการบริหารพอร์ตการลงทุน (Efficient Portfolio Management) และอาจลงทุนในสัญญาซื้อขายล่วงหน้า (Derivatives) เพื่อป้องกันความเสี่ยงตามดุลยพินิจของผู้จัดการกองทุน
- การจ่ายเงินปันผล : ไม่มี
- Benchmark : KOSPI Index

# กองทุนเปิดซีแพม เกาหลี อีควิตี้

## CPAM Korea Equity Fund

31 มีนาคม 2562

### ข้อมูลกองทุน

<b>ชื่อย่อ</b>	CPAM KOEQ
<b>ระดับความเสี่ยง</b>	6 (เสี่ยงสูง)
<b>ประเภทโครงการ</b>	กองทุนตราสารทุน, กองทุนรวมหน่วยลงทุน ประเภท Feeder Fund
<b>วันที่จดทะเบียนกองทุน</b>	17 มิถุนายน 2557
<b>นโยบายการลงทุนต่างประเทศ</b>	มี
<b>การป้องกันความเสี่ยงจากอัตราแลกเปลี่ยน</b>	ขึ้นอยู่กับดุลยพินิจของผู้จัดการกองทุน
<b>จำนวนเงินลงทุนของโครงการ</b>	1,000 ล้านบาท
<b>จำนวนเงินลงทุนของโครงการ</b>	15.27 ล้านบาท
<b>ปัจจุบัน</b>	
<b>มูลค่าทรัพย์สินสุทธิ/หน่วย</b>	7.8755 บาท
<b>ความเสี่ยงที่เกี่ยวข้อง</b>	1. ความเสี่ยงด้านตลาด 2. ความเสี่ยงของประเทศที่ลงทุน 3. ความเสี่ยงด้านสภาพคล่อง 4. ความเสี่ยงของอัตราแลกเปลี่ยน 5. ความเสี่ยงจากการทำสัญญาซื้อขายล่วงหน้า
<b>นโยบายจ่ายเงินปันผล</b>	ไม่มี
<b>ผู้ดูแลผลประโยชน์</b>	ธนาคารสแตนดาร์ดชาร์เตอร์ด (ไทย) จำกัด (มหาชน)
<b>นายทะเบียน</b>	บลจ. พรินซิเพิล จำกัด
<b>ประเภทกองทุนรวมตามที่แสดงในข้อมูลที่ใช้เปรียบเทียบผลการดำเนินงานของกองทุน</b>	Asia Pacific Ex Japan
<b>รวม ณ จุดขาย</b>	

### ข้อมูลการซื้อขาย/ขายหน่วยลงทุน

<b>วันทำการซื้อ</b>	ทุกวันทำการ ตั้งแต่เวลาเริ่มทำการ ถึงเวลา 15.30 น.
<b>มูลค่าขั้นต่ำของการซื้อ</b>	5,000 บาท
<b>วันทำการขายคืน</b>	ทุกวันทำการ ตั้งแต่เวลาเริ่มทำการ ถึงเวลา 15.00 น.
<b>มูลค่าขั้นต่ำของการขาย</b>	ไม่กำหนด
<b>ยอดคงเหลือขั้นต่ำ</b>	ไม่กำหนด
<b>รับเงินค่าขายคืน</b>	ภายใน 5 วันทำการ นับจากวันคำนวณ NAV (ปัจจุบัน T+6) เฉพาะบัญชีธนาคาร CIMBT/ SCB/ KBANK/ BAY/ TMB/ BBL/ LHBANK/ KK/ TBANK

### นโยบายการลงทุน

กองทุนมีนโยบายนำเงินที่ได้จากการระดมทุนไปลงทุนในหน่วยลงทุนของกองทุน Mirae Asset Global Discovery Fund-Mirae Asset Korea Equity Fund เพียงกองทุนเดียว ซึ่งกองทุนหลัก (Master Fund) มีนโยบายลงทุนในตราสารทุน และ ที่เกี่ยวข้องกับตราสารทุน ที่จดทะเบียนในประเทศเกาหลี หรือทำธุรกิจส่วนใหญ่ในประเทศเกาหลี ทั้งนี้ กองทุนจะลงทุนในหรือมีไว้ซึ่งหน่วยลงทุนของกองทุน Mirae Asset Global Discovery Fund-Mirae Asset Korea Equity Fund ที่จดทะเบียนในลักแซมเบิร์ก โดยในเบื้องต้นนี้กองทุนจะลงทุนเป็นสกุลเงินดอลลาร์สหรัฐฯ แต่ต่อไปอาจเปลี่ยนเป็นสกุลเงินอื่นได้ บริษัทจัดการจึงขอสงวนสิทธิ์ในการเปลี่ยนแปลงสกุลเงินซื้อขายในกองทุนหลักตามความเหมาะสม

### ค่าธรรมเนียมที่เรียกเก็บจากผู้ถือหน่วยลงทุน (% ของมูลค่าหน่วยลงทุน)\*

<b>ค่าธรรมเนียมขาย</b>	ไม่เกิน 2.14% (ปัจจุบัน 1.50%)
<b>ค่าธรรมเนียมการรับซื้อคืน</b>	ไม่เกิน 1.07% (ยกเว้น)
<b>ค่าธรรมเนียมการสับเปลี่ยน</b>	อัตราเดียวกับค่าธรรมเนียมการขายและรับซื้อคืน หน่วยลงทุน

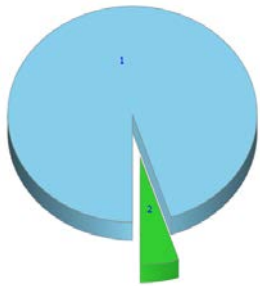
\*ค่าธรรมเนียมเป็นอัตราที่รวมภาษีมูลค่าเพิ่ม ภาษีธุรกิจเฉพาะ หรือภาษีอื่นใด  
ในทำนองเดียวกันไว้แล้ว

### ค่าธรรมเนียมที่เรียกเก็บจากกองทุนรวม (% ต่อปีของ NAV)\*

<b>ค่าธรรมเนียมการจัดการ</b>	ไม่เกิน 1.61% (ปัจจุบัน 1.605%)
<b>ผู้ดูแลผลประโยชน์</b>	ไม่เกิน 0.11% (ปัจจุบัน 0.032%)
<b>นายทะเบียน</b>	ไม่เกิน 0.75% (ปัจจุบัน 0.321%)
<b>ค่าใช้จ่ายอื่นๆ</b>	ไม่เกิน 2.88% (ปัจจุบัน 0.09%)
<b>รวมค่าใช้จ่ายทั้งหมด</b>	ไม่เกิน 5.35% (ปัจจุบัน 2.26%)

\*ข้อมูล 1 มิ.ย. 60 - 31 พ.ค. 61; ค่าธรรมเนียมเป็นอัตราที่รวมภาษีมูลค่าเพิ่ม  
ภาษีธุรกิจเฉพาะ หรือภาษีอื่นใดในทำนองเดียวกันไว้แล้ว

**สัดส่วนของประเภททรัพย์สินที่กองทุนรวมลงทุน**



1. Unit Trust Foreign Equity-US Dollar 95.01%
2. พันธบัตรเงินฝากออมทรัพย์ – ลงทุน 4.99%

**ชื่อทรัพย์สินและการลงทุนสูงสุด 5 อันดับแรก**

ชื่อทรัพย์สินและการลงทุนสูงสุด 5 อันดับแรก	% ของ NAV
Mirae Asset Global Discovery Fund	95.01
ธนาคารสแตนดาร์ดชาร์เตอร์ด (ไทย) จำกัด (มหาชน) – เงินฝากออมทรัพย์	4.99

หมายเหตุ : เป็นข้อมูล ณ วันที่ 31 มีนาคม 2562 ทั้งนี้ ผู้ลงทุนสามารถดูข้อมูลที่ปัจจุบันได้ที่ [www.principal.th](http://www.principal.th)

**ผลการดำเนินงาน**



\*ผลการดำเนินงานในอดีต มิได้เป็นสิ่งยืนยันถึงผลการดำเนินงานในอนาคต  
Source: The Stock Exchange of Thailand as of 31 มีนาคม 2562

	ผลการดำเนินงานย้อนหลัง				
	3 เดือน	6 เดือน	1 ปี <sup>1</sup>	3 ปี <sup>1</sup>	ตั้งแต่จัดตั้งกองทุน <sup>1</sup>
KOEQ (%)	-0.16	-13.83	-21.89	-3.51	-4.85
Benchmark (%)	0.57	-12.09	-16.68	-0.84	-1.31
Information Ratio <sup>2</sup>	-0.39	-0.46	-0.69	-0.34	-0.44
ความผันผวนของผลการดำเนินงาน (%)	12.52	18.42	16.97	14.33	14.97

<sup>1</sup>% ต่อปี (Annualized Return) หากกองทุนจัดตั้งมาแล้ว 1 ปีขึ้นไป

<sup>2</sup>Information Ratio: แสดงความสามารถของผู้จัดการกองทุนในการสร้างผลตอบแทนเมื่อเทียบกับความเสี่ยง

\*เกณฑ์มาตรฐานที่ใช้ : KOSPI Index (THB) 100.00% (Source: Bloomberg as of 31 มีนาคม 2562)

\*\*ผลการดำเนินงานในอดีต มิได้เป็นสิ่งยืนยันถึงผลการดำเนินงานในอนาคต

- กองทุนหลักลงทุนกระจุกตัวในประเทศเกาหลี ผู้ลงทุนจึงควรพิจารณาการกระจายความเสี่ยงของพอร์ตการลงทุนโดยรวมของตนเองด้วย
- การลงทุนในหน่วยลงทุน มิใช่การฝากเงิน และมีความเสี่ยงของการลงทุน ผู้ลงทุนอาจได้รับเงินลงทุนคืนมากกว่าหรือน้อยกว่าเงินลงทุนเริ่มแรกก็ได้ ดังนั้น ผู้ลงทุนควรลงทุนในกองทุนนี้ เมื่อเห็นว่าการลงทุนในกองทุนรวมนี้ เหมาะสมกับวัตถุประสงค์การลงทุนของผู้ลงทุน และผู้ลงทุนยอมรับความเสี่ยงที่อาจเกิดขึ้นจากการลงทุนได้
- ในสถานการณ์ไม่ปกติ ผู้ถือหน่วยลงทุนอาจไม่สามารถขายคืนหน่วยลงทุน หรืออาจได้รับชำระค่าขายคืนหน่วยลงทุนล่าช้ากว่าระยะเวลาที่กำหนดไว้ในหนังสือชี้ชวน
- ผู้ลงทุนควรศึกษาข้อมูลในหนังสือชี้ชวนให้เข้าใจและควรเก็บหนังสือชี้ชวนไว้เป็นข้อมูล เพื่อใช้อ้างอิงในอนาคต และเมื่อมีข้อสงสัยให้สอบถามผู้ติดต่อกับผู้ลงทุนให้เข้าใจก่อนซื้อหน่วยลงทุน
- ผู้ลงทุนควรทำความเข้าใจลักษณะสินค้า(กองทุนรวม) เงื่อนไข ผลตอบแทนและความเสี่ยงก่อนตัดสินใจลงทุน
- เอกสารฉบับนี้จัดทำขึ้นเพื่อวัตถุประสงค์ในการเผยแพร่ข้อมูลเป็นการทั่วไป โดยไม่มุ่งหมายให้ถือเป็นคำแนะนำหรือการเชิญชวนให้บุคคลใดทำการซื้อ และ/หรือขายผลิตภัณฑ์ด้านการลงทุนประเภทต่าง ๆ ตามที่ปรากฏในเอกสารฉบับนี้ และไม่ถือเป็นการให้คำปรึกษาหรือคำแนะนำเกี่ยวกับการทำธุรกรรมที่เกี่ยวข้องกับผลิตภัณฑ์ด้านการลงทุนของบริษัทต่าง ๆ ตามที่ระบุไว้ในเอกสารนี้แต่อย่างใด

ผู้ลงทุนสามารถสอบถามข้อมูลเพิ่มเติมรับหนังสือชี้ชวน โครงการ และข้อผูกพันได้ที่บริษัทจัดการและผู้สนับสนุนการขายและรับซื้อคืนหน่วยลงทุน ได้ที่ โทร 0-2686-9595 ตั้งแต่ 8.30 น. ถึง 17.00 น. วันจันทร์-ศุกร์ (ยกเว้นวันหยุดนักขัตฤกษ์)

**บริษัทหลักทรัพย์จัดการกองทุน พรินซิเพิล จำกัด**

44 อาคาร ซีไอเอ็มบี ไทย ชั้น 16 ถนนหลังสวน แขวง ลุมพินี เขตปทุมวัน กรุงเทพฯ 10330 โทร 0-2686-9595 เว็บไซต์: [www.principal.th](http://www.principal.th)



# CPAM Korea Equity Fund

31 March 2019

## Fund Features

<b>Fund Name (short)</b>	CPAM KOEQ
<b>Risk Level</b>	6 (High Risk)
<b>Fund Type</b>	Feeder Fund, Equity Fund
<b>Inception Date</b>	17 Jun 2014
<b>Foreign Investment Policy</b>	Yes
<b>Foreign exchange rate Policy</b>	According to the discretion of fund manager
<b>Registered fund size</b>	1,000 MTHB
<b>Net Asset Value</b>	15.27 MTHB
<b>Net Asset Value Per Unit</b>	7.8755 THB
<b>Risk Involve</b>	1. Market Risk 2. Country Risk 3. Liquidity Risk 4. Currency Risk 5. Derivatives Risk
<b>Dividend Policy</b>	None
<b>Trustee</b>	Standard Chartered Bank (Thai) PLC.
<b>Registrar</b>	Principal Asset Management Co., LTD.
<b>AIMC Category</b>	Asia Pacific Ex Japan

## Purchase/ Redemption

<b>Subscription Period</b>	Every business day from bank business hours to 3.30 pm
<b>Minimum Subscription</b>	5,000 THB
<b>Redemption Period</b>	Every business day from bank business hours to 3.00 pm
<b>Minimum Redemption</b>	Not defined
<b>Minimum Balance</b>	Not defined
<b>Redemption Policy</b>	Within 5 business days from NAV calculation date (Currently T+6) CIMBT / SCB / KBANK / BAY / TMB / BBL / LHBANK/ KK/ TBANK

## Investment Policy

The fund has a policy to invest only in the investment units of the Mirae Asset Global Discovery Fund-Mirae Asset Korea Equity Fund (master fund). The master fund has a policy to invest in equity instruments and related to equity instruments registered in Korea or doing business mainly in Korea.

The fund will invest in or hold investment units of Mirae Asset Global Discovery Fund-Mirae Asset Korea Equity Fund registered in Luxembourg. In this initial stage, the fund will invest in US dollars but may later change to another currency. The management company therefore reserves the right to change the currency traded in the master fund as appropriate.

## Fees to Unitholder (% of Trading Value)\*

<b>Front-end fee</b>	Not more than 2.14% (Currently 1.50%)
<b>Back-end fee</b>	Not more than 1.07 (Currently Waived)
<b>Switching Fee</b>	According to the conditions of sale and redemption of investment units

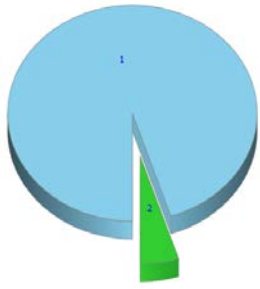
\*Fee included VAT.

## Fund Fee (% of NAV)\*

<b>Management Fee</b>	Not more than 1.61% p.a. (Currently 1.605%)
<b>Trustee Fee</b>	Not more than 0.11% p.a. (Currently 0.032%)
<b>Registrar Fee</b>	Not more than 0.75% p.a. (Currently 0.321%)
<b>Other Expense</b>	Not more than 2.88% p.a. (Currently 0.09%)
<b>Total Expense(TER)</b>	Not more than 5.35% p.a. (Currently 2.26%)

\*as of 1 Jun 17 - 31 May 18., Fee included VAT.

## Asset Allocation



1. Unit Trust Foreign Equity- US Dollar 95.01%
2. Savings account Bank – Invest 4.99%

## Top 5 Holding

Securities	% of NAV
Mirae Asset Global Discovery Fund	95.01
Savings account Bank - Invest : STANDARD CHARTERED BANK (THAI) PUBLIC COMPANY LIMITED	4.99

Remark : Data as of 31 March 2019. The investors can verify daily asset value at [www.principal.th](http://www.principal.th)

## Fund Performance VS Benchmark



\*Past performance of the fund is not a guarantee for future performance.  
source: The Stock Exchange of Thailand as of 31 March 2019

	Fund Performance				
	3M	6M	1Y <sup>1</sup>	3Y <sup>1</sup>	Since Inception <sup>1</sup>
KOEQ (%)	-0.16	-13.83	-21.89	-3.51	-4.85
Benchmark (%)	0.57	-12.09	-16.68	-0.84	-1.31
Information Ratio <sup>2</sup>	-0.39	-0.46	-0.69	-0.34	-0.44
Standard Deviation (%)	12.52	18.42	16.97	14.33	14.97

<sup>1</sup>The fund performance document is prepared in accordance with AIMC standards.  
Returns of any periods longer than one year are annualized and displayed as percentage per year

<sup>2</sup>Information Ratio: Show fund managers' ability to generate returns compare to risk

\*Benchmark : KOSPI Index (THB) 100.00% (source: Bloomberg as of 31 March 2019)

\*\*Past performance of the fund is not a guarantee for future performance.

- Master fund has highly concentrated investment in Korea. So, investors have to diversify investment for their portfolios
- Investing in Investment Units is not a deposit and there is a risk of investment, Investors may receive more or less return investment than the initial investment. Therefore, investors should invest in this fund when seeing that investing in this fund suitable for investment objectives of investors and investors accept the risk that may arise from the investment.
- In an unusual situation unitholders may not be able to redeem the investment units or may receive the redemption money later than the period that specified in the prospectus.
- Investors should study the information in the prospectus to understand and should keep the prospectus as information for future reference and when in doubt, please contact the selling agent before investing.
- Investors should understand product characteristics (mutual funds), conditions of return and risk before making an investment decision.
- This document is for the purpose of dissemination of information in general, without the intention of making a proposal or inviting any person to purchase and/or sell investment products of the type described in this document. And not considered as consultancy or advice regarding any transaction involving the investment products of the companies mentioned herein.

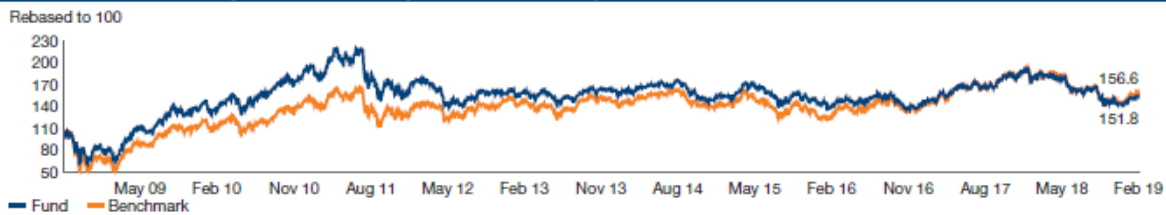
Inquiry of Additional Information: Please contact our Client Service at (662) 686 9595 from 8.30 a.m. to 5.00 p.m. Mondays to Fridays (except on public holidays) for a personal investment consultation or any general investment queries.

**Principal Asset Management Company Limited**

44 CIMB THAI Bank Building, 16th Floor Langsuan Road, Lumpini Pathumwan, Bangkok 10330 Tel +(662) 686 9595 Website: [www.principal.th](http://www.principal.th)

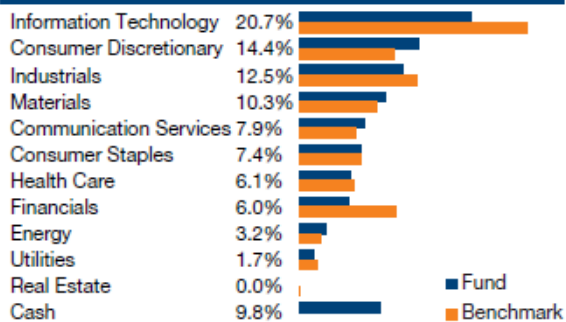
## ข้อมูลกองทุนหลัก (Master Fund)

### Fund cumulative performance (Class I in USD)

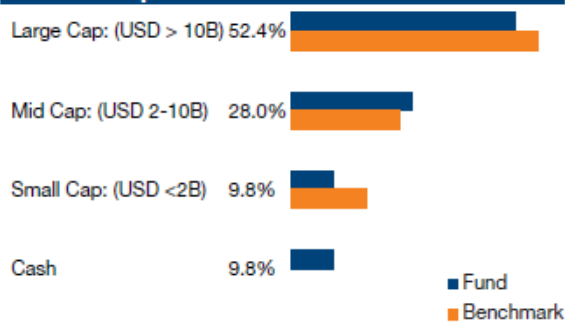


Return (%)	1 Mth	3 Mths	6 Mths	1 Yr	3 Yrs	5 Yrs	YTD	2014	2015	2016	2017	2018	Since launch
<b>Fund</b>	-1.0	1.9	-9.0	-15.3	9.3	-7.8	4.5	-10.1	2.1	-9.2	33.8	-21.7	51.8
<b>Benchmark</b>	-1.5	4.3	-6.2	-13.0	26.1	5.4	6.6	-8.4	-4.7	0.9	37.2	-20.5	56.6

### Sector allocation\*\*



### Market capitalization allocation\*\*



### Top ten holdings

Holdings	Country	Sector	Fund (%)	Benchmark (%)
Samsung Electronics Co., Ltd.	Korea	Information Technology	9.4%	19.2%
SK hynix Inc	Korea	Information Technology	7.5%	3.6%
SK Telecom Co., Ltd.	Korea	Communication Services	3.7%	1.5%
KB Financial Group Inc.	Korea	Financials	3.7%	1.3%
LG Chem Ltd.	Korea	Materials	3.4%	2.0%
SK Innovation Co., Ltd	Korea	Energy	3.2%	1.2%
LG Electronics Inc.	Korea	Consumer Discretionary	2.8%	0.8%
Hyundai Heavy Industries Co., Ltd.	Korea	Industrials	2.7%	0.7%
Hyundai Motor Company	Korea	Consumer Discretionary	2.6%	1.9%
Lotte Chemical Corp.	Korea	Materials	2.4%	0.8%
<b>Total</b>			<b>41.1%</b>	<b>33.1%</b>

ข้อมูล Master Fund (Mirae Asset Global Discovery Fund – Mirae Asset Korea Equity Fund) ณ วันที่ 28 กุมภาพันธ์ 2562

ข้อมูลเปรียบเทียบผลการดำเนินงานของกองทุนในกลุ่มกองทุนประเภทเดียวกัน ภายใต้ข้อกำหนดของสมาคมบริษัทจัดการลงทุน (AIMC)

ข้อมูล ณ วันที่ 31 มีนาคม 2562

AIMC Category	Peer Percentile	Return (%)						Standard Deviation (%)					
		3M	6M	1Y	3Y	5Y	10Y	3M	6M	1Y	3Y	5Y	10Y
Asia Pacific Ex Japan	5th Percentile	12.34	7.74	-0.55	10.24	8.08	9.38	10.01	13.63	12.96	8.87	10.89	11.87
	25th Percentile	10.43	3.06	-4.01	8.16	6.31	8.67	11.52	14.64	13.81	11.13	11.66	14.54
	50th Percentile	9.98	0.69	-7.57	6.68	4.25	6.45	13.03	16.87	15.47	12.17	13.72	15.89
	75th Percentile	7.27	-3.92	-12.47	4.98	1.58	4.92	13.81	18.43	17.75	13.06	14.83	17.46
	95th Percentile	1.00	-12.60	-21.36	-2.59	0.75	3.78	19.33	20.29	22.97	14.40	15.76	18.57

ข้อควรระวังและเงื่อนไขของข้อมูลเปรียบเทียบผลการดำเนินงานแบบเปอร์เซ็นต์ไทล์  
**Disclaimer of Peer group Fund Performance**

- ผลการดำเนินงานในอดีตของกองทุน มิได้เป็นสิ่งยืนยันถึงผลการดำเนินงานในอนาคต
- ผู้ลงทุนสามารถดูข้อมูลฉบับเต็มได้ที่ [www.aimc.or.th](http://www.aimc.or.th)
- ผลการดำเนินงานของกองทุนที่การเปรียบเทียบแบ่งตามประเภทกองทุนรวมภายใต้ข้อกำหนดของสมาคมบริษัทจัดการลงทุน โดยกองทุนที่จะถูกเปรียบเทียบผลการดำเนินงานในแต่ละช่วงเวลากับกองทุนประเภทเดียวกันในระดับเปอร์เซ็นต์ไทล์ (Percentiles) ต่างๆ โดยแบ่งออกเป็น
  - 5th Percentile แสดงผลการดำเนินงานของกองทุนอันดับที่ 5 เปอร์เซ็นต์ไทล์ (Top 5% performance)
  - 25th Percentile แสดงผลการดำเนินงานของกองทุนอันดับที่ 25 เปอร์เซ็นต์ไทล์ (Top 25% performance)
  - 50th Percentile แสดงผลการดำเนินงานของกองทุนอันดับที่ 50 เปอร์เซ็นต์ไทล์ (Median performance)
  - 75th Percentile แสดงผลการดำเนินงานของกองทุนอันดับที่ 75 เปอร์เซ็นต์ไทล์ (Bottom 25% performance)
  - 95th Percentile แสดงผลการดำเนินงานของกองทุนอันดับที่ 95 เปอร์เซ็นต์ไทล์ (Bottom 5% performance)
- ผลตอบแทนที่มีอายุเกินหนึ่งปีนั้นมีการแสดงเป็นผลตอบแทนต่อปี

เมื่อผู้ลงทุนทราบผลตอบแทนของกองทุนที่ลงทุน สามารถนำไปเปรียบเทียบกับเปอร์เซ็นต์ไทล์ตามตาราง จะทราบว่ากองทุนที่ลงทุนนั้นอยู่ในช่วงที่ทำใดของประเภทกองทุนรวมนั้น