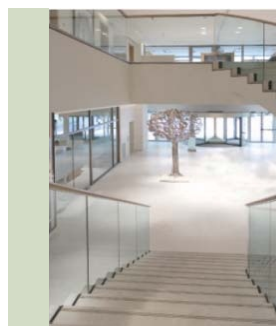


ABN AMRO Global High Yield 2021 Part SC



INFORMATIONS CLÉS

Valeur liquidative	5 543 689,10 €
Actif net du portefeuille	82,5 M€
Code ISIN	FR0013050978
Nombre total de lignes	39
Sensibilité taux	1,28
Duration	1,29
Taux actuariel brut de l'allocation obligataire	-0,05 %

CARACTÉRISTIQUES PRINCIPALES

Objectif de gestion

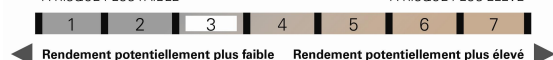
ABN AMRO Global High Yield 2021 a pour objectif de fournir un rendement supérieur à celui de l'OAT échéance 25 Octobre 2021, sur une période prédéfinie jusqu'au 30 septembre 2021 et sur la base d'investissements en obligations et titres de créance sans contrainte de notation, libellés en euros.

Politique d'investissement

Une gestion de type « Buy and Hold » est mise en oeuvre principalement, c'est-à-dire que les obligations seront conservées jusqu'à leur échéance. En cas d'opportunité, une gestion semi active sera privilégiée avec des arbitrages des positions pour améliorer la performance du fonds, ou améliorer la qualité intrinsèque de certaines signatures au cours de la vie du fonds.

- Gestion déléguée à : CANDRIAM
- Date de création de la part : 04/12/2015
- Affectation des revenus : Capitalisation
- Nature juridique : FCP de droit français
- Classification AMF : Obligations et autres titres de créances libellés en euro
- Durée de placement recommandée : jusqu'au 30/09/2021
- Indicateur de référence : Néant
- Devise : EUR
- Valorisation : Hebdomadaire
- Souscriptions / rachats : Hebdomadaire, le vendredi avant 13h00
- Souscription minimale initiale : 1 part
- Pays de commercialisation : France
- Frais de gestion fixes max : 0,40% TTC
- Commissions de surperformance : Néant
- Droits d'entrée max** : Non acquis : 1,50 % max - Acquis : 0,30 %
- Droits de sortie max : Non acquis : 0 % - Acquis : 0 %
- Dépositaire : CACEIS Bank
- Valorisateur : CACEIS Fund Administration
- Échelle de risque :

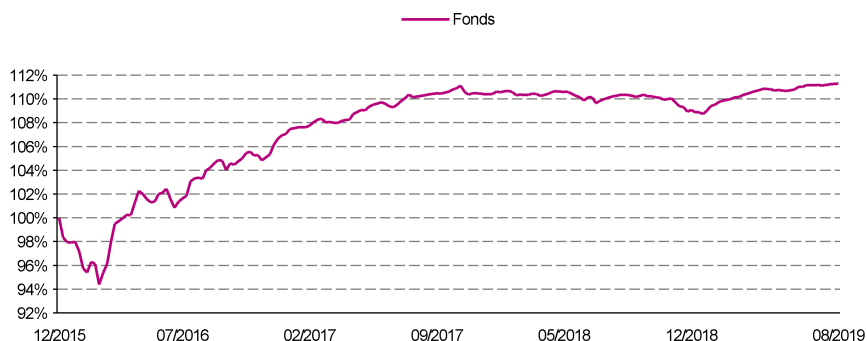
À RISQUE PLUS FAIBLE À RISQUE PLUS ÉLEVÉ



COMMENTAIRE DE GESTION

Le mois d'août a été marqué par une forte volatilité. En effet, nous avons assisté durant la première quinzaine à une forte correction des marchés actions ainsi qu' à un fort écartement des spreads de crédit (Eurostoxx 50 -5.25%, Itraxx Crossover +35bps) sur fonds d'intensification de la guerre commerciale entre les Etats-Unis et la Chine et d'incertitudes politiques en Italie dans un contexte de ralentissement de la croissance économique mondiale. Toutefois, les discours accommodants des banques centrales ainsi que les liquidités abondantes ont permis aux actifs risqués d'effacer une partie de leurs pertes : l'Eurostoxx 50 termine le mois à -1.07% et l'Itraxx Crossover à 251bps (vs 254bps fin juillet). Dans ce contexte, nous restons prudents et sélectifs car même si les banques centrales offrent un soutien technique au marché, nous sommes de nouveau proches des points bas historiques sur les spreads de crédit alors que les effets de la guerre commerciale commencent à impacter les résultats des entreprises et pourraient fragiliser davantage les émetteurs présentant les moins bons ratios.

ÉVOLUTION DES PERFORMANCES*



PERFORMANCES*

	Fonds	Indicateur de référence	Ecart de performance
Août 2019	0,11 %	-	-
Depuis le début de l'année	2,22 %	-	-
1 an	0,89 %	-	-
3 ans	6,43 %	-	-
5 ans	-	-	-
Depuis la création	11,31 %	-	-
2018	-1,38 %	-	-
2017	3,14 %	-	-
2016	-	-	-
2015	-	-	-
2014	-	-	-

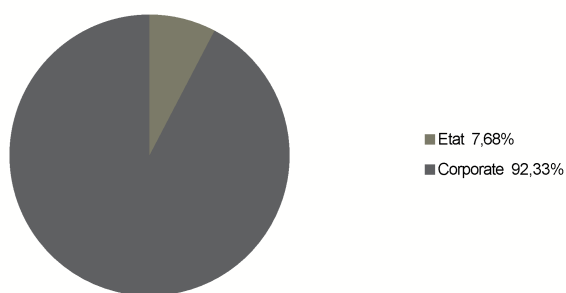
RATIOS DE RISQUE ET DE PERFORMANCE

	Fonds		Indicateur de référence	
	1 an	3 ans	1 an	3 ans
Volatilité	0,94 %	1,35 %	-	-
Tracking error	-	-	-	-
Ratio de Sharpe	1,32	1,82	-	-

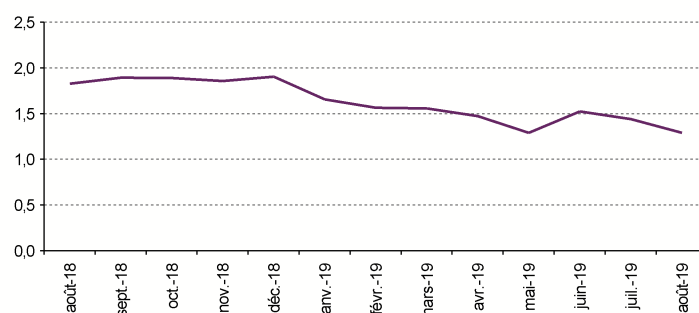
* Les performances passées ne préjugent pas des performances futures. Les performances sont nettes des frais hors frais de souscription. Les indications utiles sur les performances passées seront complétées à l'issue du 1er exercice conformément à la réglementation applicable.

** Droits d'entrée max acquis : de la date de lancement jusqu'au 25 mars 2016 : 0%. Du 1er avril 2016 au 29 décembre 2017 : 0,50%. Du 5 janvier 2018 jusqu'à l'échéance du fonds (30 septembre 2021) : 0,30%.

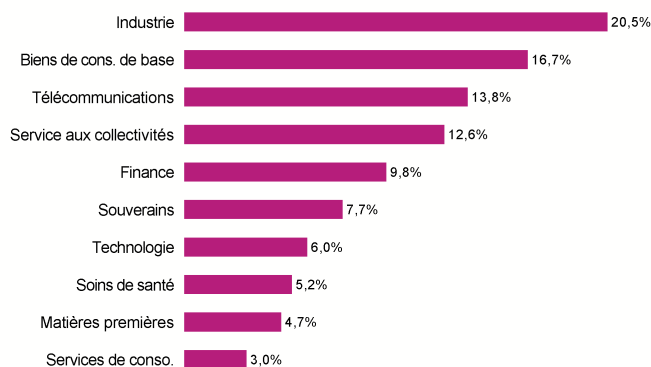
▶ RÉPARTITION PAR TYPE D'ÉMETTEUR (Obligations)



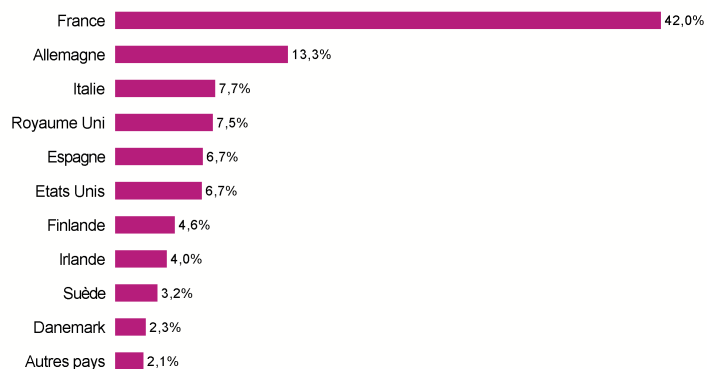
▶ ÉVOLUTION DE LA SENSIBILITÉ



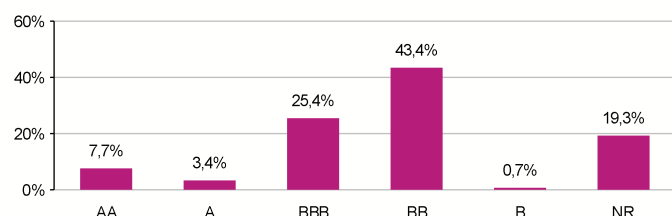
▶ RÉPARTITION SECTORIELLE (Obligations)



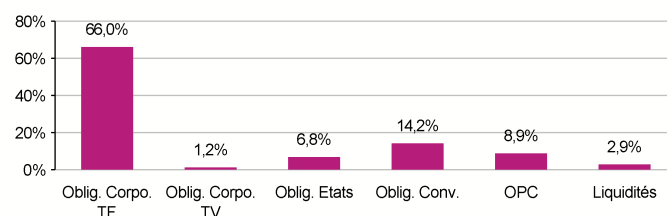
▶ RÉPARTITION GÉOGRAPHIQUE DES ÉMETTEURS



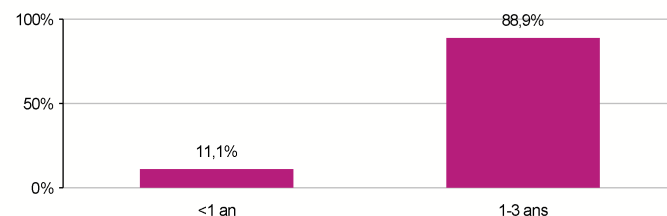
▶ RÉPARTITION PAR NOTATION LONG TERME (Obligations)



▶ RÉPARTITION PAR TYPE D'ACTIF ET EXPOSITION



▶ RÉPARTITION PAR MATURITÉ (Obligations)



▶ 10 PRINCIPAUX ÉMETTEURS

Libellés	Secteurs	Poids
FRANCE GOVERNMENT BOND OAT	Souverains	6,8 %
FRESENIUS SE & CO KGAA	Soins de santé	4,6 %
BMBG BOND FINANCE SCA	Industrie	4,3 %
TELECOM ITALIA S.P.A EX OLIVETTI	Télécommunications	4,1 %
CHRISTIAN DIOR	Biens de cons. de base	3,7 %
SMURFIT KAPPA ACQUISITIONS	Matières premières	3,5 %
OI EUROPEAN GROUP BV	Industrie	3,3 %
TELEFONICA PARTICIPACIONES SA	Télécommunications	3,3 %
RENAULT CREDIT INTL BANQUE SA	Biens de cons. de base	3,3 %
FIAT CHRYSLER FINANCE EUROPE SA	Biens de cons. de base	3,3 %

Poids des 10 principaux émetteurs : 40,2 %

Ce document d'information ne constitue en aucun cas une offre ou recommandation d'achat ou de vente d'instruments financiers. Il vous appartient (1) de vérifier que la réglementation qui vous est applicable n'interdit pas l'achat/la vente et/ou la commercialisation du produit et (2) de vous assurer de l'adéquation de l'investissement en fonction des objectifs et des considérations légales et fiscales qui vous sont propres. Cet OPC ne bénéficie d'aucune garantie. Les fluctuations de taux de change peuvent influencer à la hausse ou à la baisse sur la valeur de votre placement. Pour une description détaillée des risques du produit, nous vous recommandons de vous référer à la section « profil de risque » du prospectus. Toute souscription dans cet OPC doit se faire après avoir pris connaissance du prospectus en vigueur, disponible sur simple demande auprès d'ABN AMRO Investment Solutions ou sur www.abnamroinvestmentsolutions.fr. ABN AMRO Investment Solutions, société de gestion de portefeuilles, agréé par l'Autorité des Marchés Financiers (AMF) sous le numéro n° GP 99-27.