

AMUNDI FUNDS TARGET COUPON - F2 EUR AD

SYNTHESE DE
GESTION

29/02/2020

DIVERSIFIÉ ■

Données clés (source : Amundi)

Valeur Liquidative (VL) : **94,75 (EUR)**
 Date de VL et d'actif géré : **28/02/2020**
 Actif géré : **236,79 (millions EUR)**
 Code ISIN : **LU1386074964**
 Code Bloomberg : **AMUTCFE LX**
 Indice de référence : **Aucun**
 Notation Morningstar "Overall" © : **3**
 Catégorie Morningstar © :
EUR CAUTIOUS ALLOCATION - GLOBAL
 Nombre de fonds de la catégorie : **1614**
 Date de notation : **31/01/2020**

Objectif d'investissement

Assurer la croissance conjointe du revenu et du capital (rendement total) sur la période de détention recommandée. Plus particulièrement, le Compartiment investit en tant que fonds nourricier dans le fonds Amundi Revenus (Fonds maître).

Le Compartiment investit au moins 85 % de son actif net dans des parts du Fonds maître (classe OR). Le Compartiment peut également investir jusqu'à 15 % en dépôts et instruments dérivés, à des fins de couverture exclusivement.

Le Fonds maître investit au moins 70 % de son actif net dans des titres de créance. Le Fonds maître peut investir :

- dans des obligations à haut rendement ;
- dans des obligations d'entreprises subordonnées ;
- à hauteur maximale de 20 % de son actif net dans des titres adossés à des créances hypothécaires (MBS) et des titres adossés à des actifs (ABS).

Le Fonds maître a abondamment recours à des instruments dérivés à des fins de réduction de différents risques, de gestion efficace de portefeuille et d'exposition (à court terme ou à long terme) à différents actifs, marchés et autres opportunités d'investissement (y compris instruments dérivés axés sur le crédit).

L'équipe d'investissement du Fonds maître recherche des primes de rendement dans un large univers d'investissement (principalement des obligations), par le biais d'une démarche adaptable reposant sur un degré élevé de confiance. Elle analyse les tendances en matière de taux d'intérêt/facteurs économiques, de manière à définir des stratégies et les allocations par pays et catégorie d'actifs susceptibles de donner les meilleurs rendements à risque pondéré. L'équipe d'investissement passe ensuite à une analyse technique et fondamentale (analyse crédit et prime de risque comprises) à des fins de sélection de titres prometteurs du point de vue revenu et de constitution d'un portefeuille hautement diversifié au rendement régulier.

Profil de risque et de rendement (SRRI)



⚡ A risque plus faible, rendement potentiellement plus faible

⚡ A risque plus élevé, rendement potentiellement plus élevé

Le SRRI correspond au profil de risque et de rendement présent dans le Document d'Information Clé pour l'Investisseur (DICI). La catégorie la plus faible ne signifie pas « sans risque ». Il n'est pas garanti et pourra évoluer dans le temps.

Amundi Revenus est structurellement plus risqué qu'un fonds de type obligataire Euro à distribution de revenus du fait de son objectif de rechercher des primes de rendement au sein d'un périmètre d'investissement élargi.

Performances

Evolution de la performance (base 100) *



Performances glissantes *

Depuis le	1 mois	3 mois	1 an	3 ans	5 ans	Depuis le
Portefeuille	31/01/2020	29/11/2019	28/02/2019	28/02/2017	-	23/05/2016
	-0,86%	-0,13%	1,85%	0,65%	-	2,28%

Indicateurs portefeuille global

Sensibilité ¹	1,95		
Nombre de lignes	526		
	1 an	3 ans	5 ans
Volatilité du portefeuille	2,56%	2,58%	-
Ratio de Sharpe	0,91	0,36	-

Indicateurs portefeuille obligataire

Exposition obligations	86,16%
Nombre de lignes	371
Taux Moyen	0,94%

Stratégies de diversification

- Actions internationales Haut Rendement
- Gestion active de devises

DIVERSIFIÉ ■

Performances calendaires (1) *

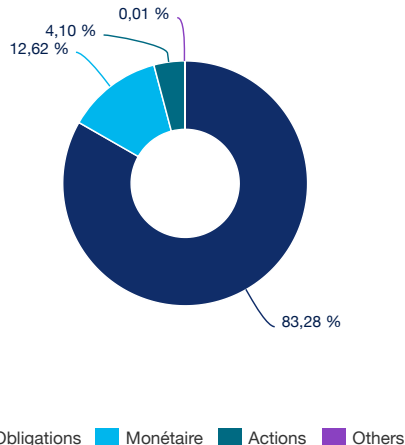
	2019	2018	2017	2016	2015
Portefeuille	4,84%	-6,46%	6,75%	-	-

*Les performances sont calculées dans la devise de référence, coupons nets réinvestis (pour les parts de distribution uniquement), sur des données historiques qui ne peuvent donner aucune garantie quant au rendement futur. Les performances affichées sont nettes de frais de gestion. Les performances cumulées sont annualisées (base 365 jours) pour les périodes de plus d'un an. Les performances passées peuvent être trompeuses et ne sont pas un indicateur fiable pour déterminer la performance future. La valeur des investissements peut varier à la hausse ou à la baisse selon l'évolution des marchés. (1) Les performances calendaires couvrent des périodes complètes de 12 mois pour chaque année civile.

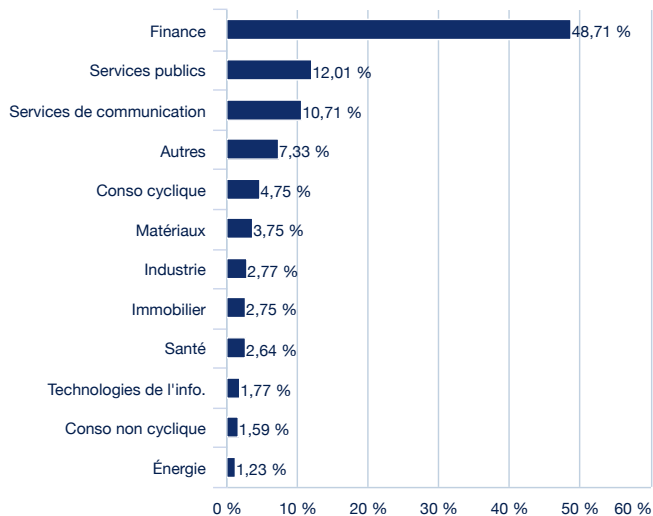
DIVERSIFIÉ ■

Composition du portefeuille - Allocation d'actifs

Répartition d'actifs



Analyse par secteur

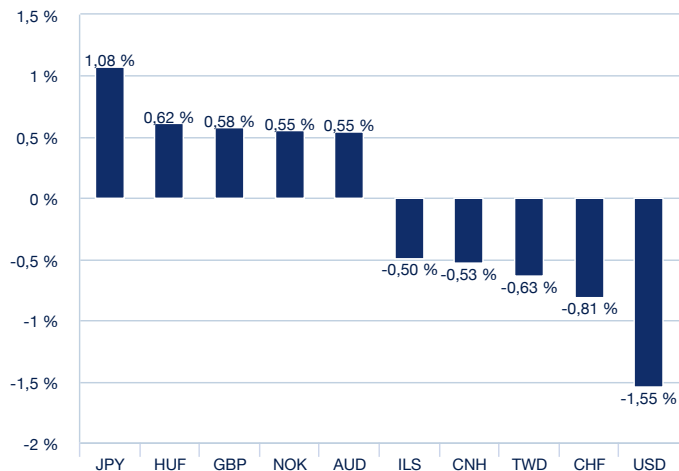


Principaux émetteurs (hors OPC) *

Émetteur	Secteur	% d'actif
PORTUGAL	-	4,74%
DANSKE BANK A/S	Finance	3,53%
UNICREDIT SPA	Finance	3,05%
BNP PARIBAS	Finance	3,01%
UBS GROUP AG	Finance	2,44%
ELECTRICITE DE FRANCE SA	Services publics	2,40%
COOPERATIEVE RABOBANK UA	Finance	1,90%
CREDIT SUISSE GROUP AG	Finance	1,88%
FRANCE	-	1,85%
ITRAXX EUR GENERIQUE	-	-2,50%

* Cumul des expositions sur l'émetteur, tous supports confondus : obligations senior, subordonnées, actions, ...

Principales expositions de change hors euro



Les dix principales expositions de change hors euro en valeur absolue

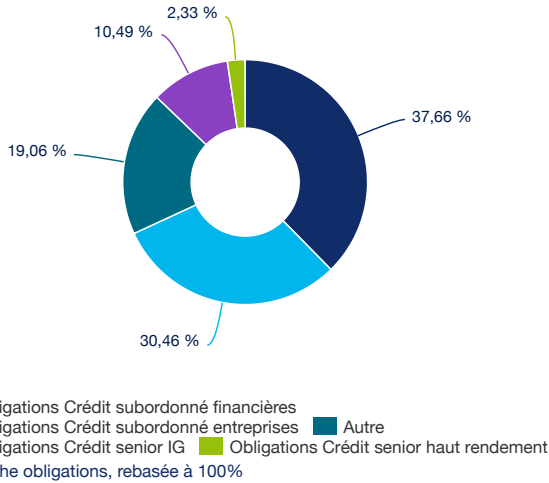
Exposition en euro

EUR 99,03%

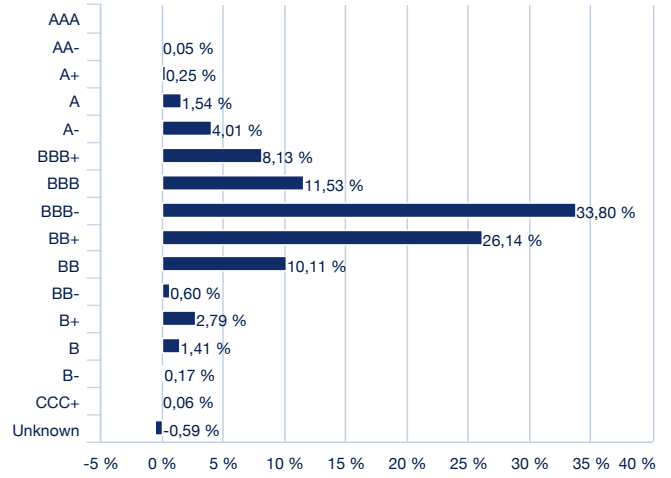
DIVERSIFIÉ ■

Composition du portefeuille – Poche obligations

Répartition par type d'émetteur de la poche obligations

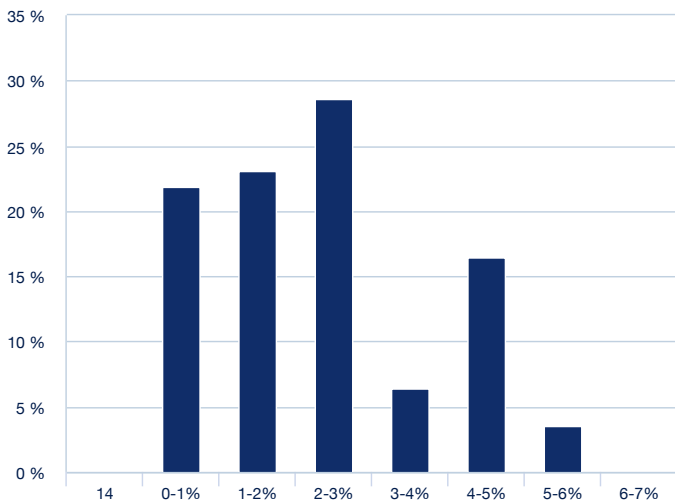


Répartition par notation des émissions de la poche obligations



Rating médian calculé des trois agences de notation de crédit: Fitch, Moody's et Standard & Poor's

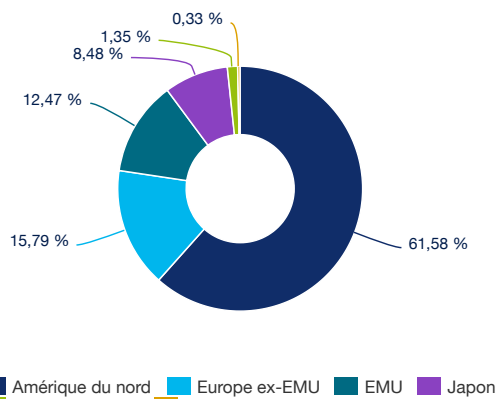
Répartition des taux de la poche obligations *



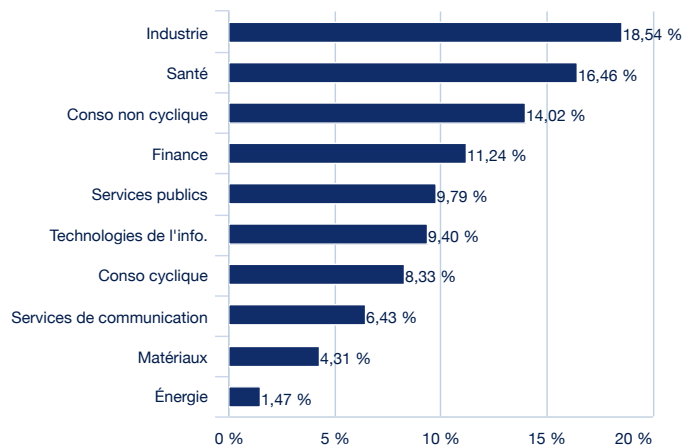
* En % de la poche obligations, rebasée à 100%

Composition du portefeuille – Poche actions

Répartition géographique de la poche actions



Répartition sectorielle de la poche actions



DIVERSIFIÉ ■

Caractéristiques principales

Forme juridique	SICAV de droit Luxembourgeois
Société de gestion	Amundi Luxembourg SA
Dépositaire	CACEIS Bank, Luxembourg Branch
Date de création du compartiment/OPC	28/04/2016
Date de création de la classe	28/04/2016
Devise de référence du compartiment	EUR
Devise de référence de la classe	EUR
Affectation des sommes distribuables	Distribution
Code ISIN	LU1386074964
Code Reuters	LP68369807
Code Bloomberg	AMUTCFE LX
Souscription minimum: 1ère / suivantes	1 millième part(s)/action(s) / 1 millième part(s)/action(s)
Périodicité de calcul de la VL	Quotidienne
Limite de réception des ordres	Ordres reçus chaque jour J avant 14:00
Frais d'entrée (maximum)	0,00%
Frais de gestion directs annuels maximum	1,10% TTC
Commission de surperformance	Non
Frais de sortie (maximum)	0,00%
Frais courants	2,31% (Estimés)
Durée minimum d'investissement recommandée	4 ans

Avertissement

Amundi Funds est une société d'investissement à capital variable (SICAV) de droit luxembourgeois réglementée par la Commission de Surveillance du Secteur Financier («CSSF»), inscrite au Registre de Commerce et des Sociétés du Luxembourg sous le numéro B68.806. AMUNDI FUNDS TARGET COUPON est un compartiment d'Amundi Funds, dont la commercialisation auprès du public en France a été autorisée par l'Autorité des Marchés Financiers (AMF). L'émetteur de ce document est Amundi, 90 Boulevard Pasteur, 75730 Cedex 15 - France, enregistré en France sous le numéro GP 04000036 et agréé et réglementé par l'Autorité des Marchés Financiers. Le présent document n'est pas un Prospectus. L'offre d'actions d'Amundi Funds peut uniquement être réalisée sur la base du Prospectus officiel. Le dernier prospectus, le Document d'Information Clé pour l'Investisseur («DICI»), les statuts et les rapports annuels et semestriels sont disponibles sans frais auprès du correspondant centralisateur (CACEIS Bank France, 1-3 PlaceValhubert, F-75206 Paris Cedex 13, France) et sur notre site web www.amundi.com. Les investisseurs sont invités à consulter le dernier prospectus disponible, plus spécifiquement la section relative aux facteurs de risque, de même que le DICI avant d'investir. Les chiffres cités dans ce document proviennent d'Amundi, à défaut de toute autre indication. La date de ces chiffres est indiquée sous la mention «SYNTHESE DE GESTION», qui apparaît en première page à défaut de toute autre indication. Avertissements : veuillez lire le prospectus avec attention avant d'investir. L'attention des investisseurs est attirée sur le fait que la valeur du capital investi et les revenus de leur investissement peuvent varier à la hausse comme à la baisse et que les variations des taux de change entre devises peuvent avoir des effets propres entraînant une diminution ou une augmentation de la valeur de l'investissement. Les performances passées ne préjugent pas nécessairement des résultats futurs. Les investisseurs sont susceptibles de ne pas récupérer le montant investi. Les investisseurs sont avisés que les titres et les instruments financiers décrits aux présentes peuvent ne pas convenir à leurs objectifs d'investissement.

©2019 Morningstar. Tous droits réservés. Les informations contenues ici : (1) appartiennent à Morningstar et/ou ses fournisseurs de contenu ; (2) ne peuvent être reproduites ou redistribuées ; et (3) ne sont pas garanties d'exactitude, d'exhaustivité ou d'actualité. Ni Morningstar, ni ses fournisseurs de contenu ne sont responsables en cas de dommages ou de pertes liés à l'utilisation de ces informations. Les performances passées ne garantissent pas les résultats futurs. Pour plus d'informations sur le rating Morningstar, veuillez consulter leur site www.morningstar.com.