

Les informations clés pour l'investisseur

Ce document fournit des informations clés pour l'investisseur de ce Compartiment. Il ne s'agit pas d'un document promotionnel. Les informations qu'il contient vous sont fournies conformément à une obligation légale, afin de vous aider à comprendre en quoi consiste un investissement dans ce Compartiment et quels risques y sont associés. Il vous est conseillé de le lire pour décider en connaissance de cause d'investir ou non.

AMUNDI FUNDS CPR GLOBAL LIFESTYLES - AE Un Compartiment de la SICAV AMUNDI FUNDS

Codes ISIN : (C) LU0568611817, (D) LU0568611908

Cet OPCVM est géré par Amundi Luxembourg SA, société de Amundi Group.

Objectifs et Politique d'investissement

Réaliser une croissance du capital à long terme. Plus particulièrement, le Compartiment cherche à surperformer (déduction faite des commissions applicables) l'indice MSCI World (dividendes réinvestis) sur la période de détention recommandée.

Le Compartiment investit au moins 67 % de son actif dans des sociétés liées à ce secteur par le biais des domaines suivants : produits et voyages de luxe, loisirs, technologies de l'information, etc. Ces placements ne font l'objet d'aucune contrainte de devise.

Le Compartiment peut utiliser des instruments dérivés à des fins de couverture et de gestion efficace de portefeuille.

Indice de référence : Le Compartiment est activement géré par rapport à l'indice MSCI WORLD (dividendes réinvestis), qu'il cherche à surperformer. Le Compartiment est principalement exposé aux émetteurs de l'Indice de référence. Toutefois, la gestion du Compartiment est discrétionnaire, et il sera exposé aux émetteurs de l'Indice de référence. Le Compartiment surveille l'exposition au risque par rapport à l'Indice de référence. Néanmoins, l'ampleur de l'écart avec l'Indice de référence devrait être importante.

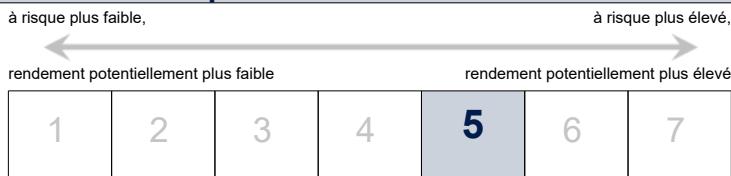
Processus de gestion : L'équipe d'investissement sélectionne les titres à l'appui de l'analyse des tendances à la consommation (démarche descendante) et d'une analyse fondamentale des perspectives d'avenir des sociétés (démarche ascendante).

L'action de capitalisation conserve automatiquement, et réinvestit, le produit net des placements dans le Compartiment alors que l'action de distribution paie les revenus sous forme de dividendes au mois de septembre de chaque année.

La durée minimum d'investissement recommandée est 5 ans.

Les actions peuvent être souscrites ou rachetées (et/ou converties) chaque jour d'opérations (sauf exception mentionnée dans le prospectus) à leur prix de transaction respectif (valeur liquidative) conformément à ce que prévoient les statuts. Pour plus de détails, veuillez vous référer au prospectus de l'UCITS.

Profil de risque et de rendement



Le niveau de risque de ce Compartiment reflète principalement le risque du marché des actions international sur lequel il est investi.

Les données historiques pourraient ne pas constituer une information fiable.

La catégorie de risque associée n'est pas garantie et pourra évoluer dans le temps.

La catégorie la plus faible ne signifie pas « sans risque ».

Le capital initialement investi ne bénéficie d'aucune garantie.

Les risques importants pour le Compartiment non pris en compte dans l'indicateur sont:

- Risque de crédit : il représente le risque de dégradation soudaine de la qualité de signature d'un émetteur ou celui de sa défaillance.

- Risque de liquidité : lorsque les volumes d'échange sur les marchés financiers sont faibles, toute opération d'achat ou de vente sur ces marchés peut entraîner d'importantes variations/fluctuations de marché, susceptibles d'entraver la valorisation de votre portefeuille.
- Risque de contrepartie : il représente le risque de défaillance d'un intervenant de marché l'empêchant d'honorer ses engagements vis-à-vis de votre portefeuille.
- Risque opérationnel : désigne le risque de défaillance ou d'erreur des différents prestataires impliqués dans la gestion et la valorisation de votre portefeuille.
- Risques liés aux Marchés émergents : Certains des pays dans lesquels nous investissons peuvent présenter des risques politiques, juridiques, économiques et de liquidité plus élevés que les investissements dans des pays plus développés.

La survenance de l'un de ces risques peut avoir un impact négatif sur la valeur liquidative de votre portefeuille.

Frais

Les frais que vous payez servent à couvrir les coûts d'exploitation du Compartiment, y compris les coûts de commercialisation et de distribution. Ces frais réduisent la croissance potentielle de votre investissement.

Frais ponctuels prélevés avant ou après investissement

Frais d'entrée	4,50 %
Frais de sortie	Néant
Frais de conversion	1,00 %

Ces taux correspondent au pourcentage maximal pouvant être déduit des capitaux engagés par l'investisseur.

Frais prélevés par le Compartiment sur une année.

Frais courants	2,15 %
-----------------------	--------

Frais prélevés par le Compartiment dans certaines circonstances.

Les commissions de surperformance	20,00 % par an des rendements obtenus par le Compartiment au-delà de l'indice MSCI World (dividendes réinvestis) (EUR). Aucune commission n'a été prélevée au titre de l'exercice précédent du Compartiment.
--	---

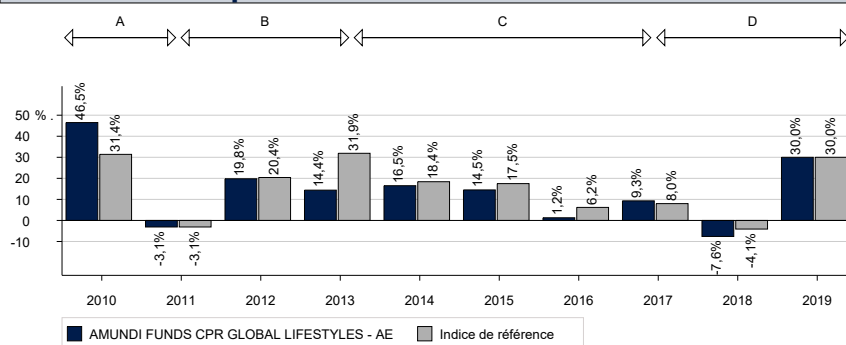
Les **frais d'entrée** et de **conversion** indiqués sont des chiffres maximum. Dans certain cas, les frais payés peuvent être inférieurs - vous pouvez obtenir plus d'information auprès de votre conseiller financier.

Les **frais courants** sont fondés sur les charges de l'exercice précédent, clos le 28 juin 2019. Ces chiffres peuvent varier d'une année sur l'autre. Ils excluent :

- Les commissions de surperformance,
- Les coûts de transaction du portefeuille, à l'exception des frais d'entrée et de sortie payés par le Compartiment lorsqu'il achète ou vend des parts d'un autre UCITS.

Pour plus d'information sur les frais, veuillez vous référer à la rubrique frais du prospectus de l'OPCVM disponible sur le site: www.amundi.com.

Performances passées



Le diagramme affiché ne constitue pas une indication fiable des performances futures.

Les performances annualisées présentées dans ce diagramme sont calculées revenus nets réinvestis et après déduction de tous les frais prélevés par le Compartiment.

Le Compartiment a été lancé le 24 juin 2011. La Classe d'actions a été lancée le 24 juin 2011.

La devise de référence est l'euro.

A : Durant cette période, l'indicateur de référence MSCI World Consumer Discretionary a remplacé l'indice « MSCI World Textile Apparel & Luxury Goods ».

B : Jusqu'à la fin de cette période, l'indice MSCI World Consumer Discretionary représente l'indicateur de référence du Compartiment.

C : Durant cette période, l'indice MSCI World Consumer Discretionary Net (dividende réinvesti) a représenté l'indicateur de référence du Compartiment.

D : Durant cette période, l'indice MSCI World (dividende réinvesti) a représenté l'indicateur de référence du Compartiment.

Informations pratiques

Nom du dépositaire : CACEIS Bank, Succursale de Luxembourg.

Toute information complémentaire sur l'OPCVM (prospectus, rapports périodiques) est disponible en anglais, gratuitement, à l'adresse suivante : Amundi Luxembourg, 5, Allée Scheffer, L-2520 Luxembourg.

Les détails relatifs à la politique de rémunération mise à jour, en ce compris une description de la manière dont les rémunérations et avantages sont calculés et l'identité des personnes responsables de leur octroi, sont disponibles sur le site Internet: <https://www.amundi.lu/retail/Local-Content/Footer/Quick-Links/Regulatory-information/Amundi> et un exemplaire papier sera disponible sans frais et sur demande.

Toute autre information pratique (ex. dernière valeur liquidative) est disponible sur le site internet www.amundi.com.

L'OPCVM compte de nombreux autres Compartiments et classes qui sont repris dans le prospectus. Des conversions en actions d'un autre Compartiment de l'OPCVM peuvent être effectuées, sous réserve des conditions prévues au prospectus.

Chaque compartiment correspond à une partie distincte du patrimoine de l'OPCVM. Par conséquent, les actifs d'un Compartiment répondent exclusivement des droits des investisseurs relatifs à ce Compartiment et ceux des créanciers dont la créance est née à l'occasion de la constitution, du fonctionnement ou de la liquidation de ce Compartiment.

Ce document décrit un compartiment de l'OPCVM. Le prospectus et les rapports périodiques sont préparés pour l'ensemble de l'OPCVM désigné au début du document.

La législation fiscale Luxembourgeoise applicable à l'OPCVM peut avoir un impact sur la situation fiscale de l'investisseur.

La responsabilité d'Amundi Luxembourg SA ne peut être engagée que sur la base de déclarations contenues dans le présent document qui seraient trompeuses, inexactes ou non cohérentes avec les parties correspondantes du prospectus de l'OPCVM.

Cet OPCVM est agréé au Luxembourg et réglementé par la Commission de Surveillance du Secteur Financier, Luxembourg (www.cssf.lu).

Amundi Luxembourg SA est agréé au Luxembourg and réglementé par la Commission de Surveillance du Secteur Financier, Luxembourg.

Les informations clés pour l'investisseur ici fournies sont exactes et à jour au 11 février 2020.