



Objectif et stratégie

L'objectif de la SICAV est la recherche d'une performance supérieure à l'indice de référence, en investissant dans des obligations convertibles internationales. Le processus de gestion repose sur l'analyse fondamentale des sous-jacents, et des caractéristiques techniques des obligations convertibles (crédit, convexité, volatilité, clauses spécifiques, situations spéciales...). Une analyse systématique des critères ESG (Environnement, Social, Gouvernance) est également intégrée au processus d'investissement. Cette SICAV présente un horizon de placement recommandé de 3 ans.

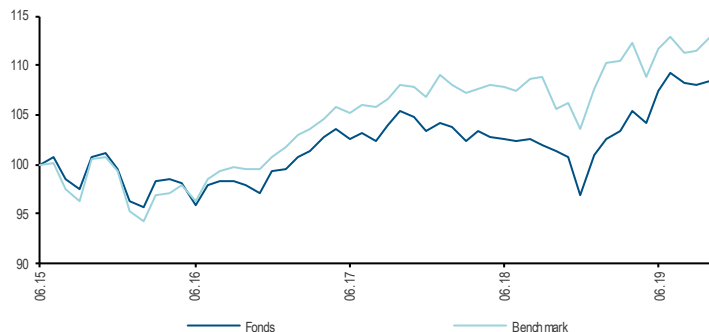
Gestionnaire

Renaud Martin est gestionnaire de portefeuille/analyste au sein de l'équipe de gestion de portefeuille/recherche en obligations convertibles. M. Martin a été responsable du pôle Obligations Convertibles au Crédit Agricole entre 2004 et 2011 où il a géré des portefeuilles propriétaires et avant cela à La Française des Placements où il a géré le fonds LFP Capital Arbitrage. M. Martin a plus de 20 ans d'expérience dans les obligations convertibles et dans l'industrie des produits dérivés sur actions. Nicolas Crémieux est gestionnaire de portefeuille dans l'équipe obligations convertibles. Avant de rejoindre Mirabaud, en 2013, M. Crémieux était responsable des obligations convertibles chez Dexia AM.

Performances mensuelles et annuelles (%)

	Jan	Fév	Mars	Avr	Mai	Juin	Juil	Août	Sep	Oct	Nov	Déc	Année
Fonds 2019	4.03	1.62	0.75	2.03	-1.20	3.09	1.86	-0.92	-0.29	0.40			11.84
Benchmark	3.88	2.43	0.22	1.56	-2.96	2.63	1.08	-1.43	0.19	1.16			8.91
Fonds 2018	0.67	-0.37	-1.28	0.98	-0.63	-0.26	-0.02	0.14	-0.56	-0.70	-0.47	-3.82	-6.22
Benchmark	2.05	-0.92	-0.84	0.46	0.37	-0.25	-0.23	1.15	0.03	-2.93	0.58	-2.43	-3.01
Fonds 2017	0.23	1.22	0.66	1.44	0.66	-0.91	0.50	-0.81	1.73	1.39	-0.66	-1.32	4.14
Benchmark	0.92	1.23	0.58	1.04	1.05	-0.50	0.77	-0.26	0.87	1.32	-0.32	-0.85	6.00
Fonds 2016	-3.37	-0.48	2.71	0.13	-0.42	-2.17	2.10	0.43	-0.10	-0.31	-0.89	2.26	-0.28
Benchmark	-4.08	-1.03	2.76	0.33	0.69	-1.59	2.45	0.74	0.30	-0.12	0.01	1.30	1.59
Fonds 2015							0.75	-2.17	-1.18	3.47	0.37	-1.58	-0.45
Benchmark							0.06	-2.54	-1.23	4.36	0.16	-1.44	-0.78

Performance indexée (depuis création)



Caractéristiques

Type d'investissement	Single Manager - Traditionnel
Région	Global
Style	Obligations convertibles

Informations générales

VNI	1084.31
Devise de la classe	USD
Hedge sur la devise de la classe	Non
Date de création de la classe	01.07.2015
Pays d'enregistrement	FR
Calcul de la VNI	Journalier
Domicile	France
ISIN / Bloomberg	FR0012820819 / ALTAUSD FP
Valoren / WKN	- / -
Lipper ID	68327876
Clientèle cible	Tout investisseur
Souscription / Rachat	Journalier / Journalier
Souscription : préavis / règlement	1 Jour ouvrable / 2 Jours ouvrables
Remboursement : préavis / règlement	1 Jour ouvrable / 2 Jours ouvrables
Commission de gestion	1.80%
Investissement minimal	1'000 USD
Taille du fonds (en devise de la classe)	65.92 millions USD
Forme juridique	SICAV
Statut juridique	Fonds ouvert
Distribution des dividendes	Capitalisés
Benchmark	Th. Reuters Global Focus CB hedged USD

Statistiques

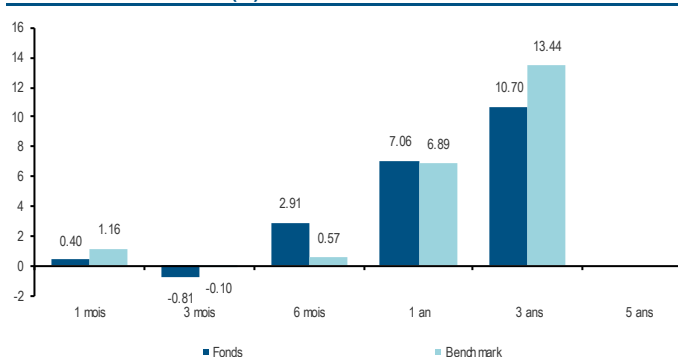
	Fonds	Benchmark
Performance 1 mois (%)	0.40	1.16
Performance 3 mois (%)	-0.81	-0.10
Performance YTD (%)	11.84	8.91
Performance depuis création (%)	8.43	12.87
Performance annualisée (depuis création) (%)	1.89	2.83
Volatilité annualisée (depuis création) (%)*	4.89	5.07
Tracking Error (depuis création) (%)*	2.92	
Ratio de Sharpe (depuis création)*	0.08	
Ratio d'information (depuis création)*	-0.32	
Alpha (depuis création) (*)	-0.05	
Beta (depuis création)*	0.79	
Corrélation (depuis création)*	0.83	
Active Share (%)	88.00	
Duration	1.83	
YTM (%)	-4.85	
Delta	0.58	
Current Yield (%)	1.82	

*Basé sur des données journalières

Notations ESG (Sustainalytics)

	Portefeuille	Benchmark
Taux de couverture de notre portefeuille	95.6 / 100	
Notation moyenne de notre portefeuille	55.1 / 100	58.4/100
Notation moyenne du pilier Gouvernance	60.9 / 100	60.9/100
Notation moyenne du pilier Social	56.6 / 100	58.0/100
Notation moyenne du pilier Environnement	56.1 / 100	59.5/100

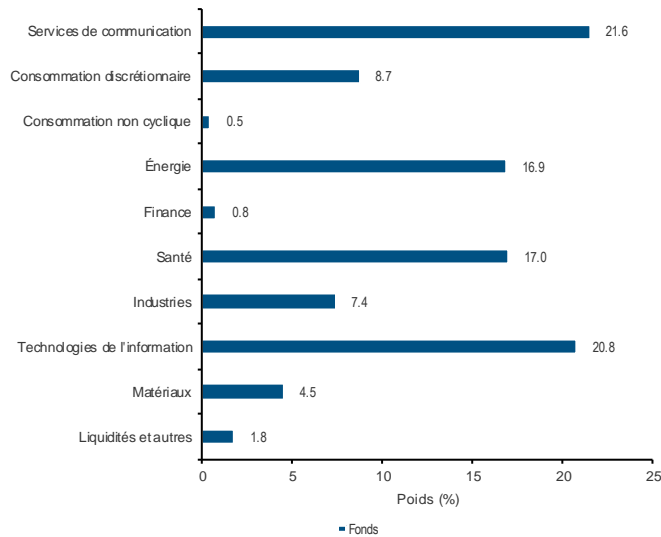
Performances cumulées (%)



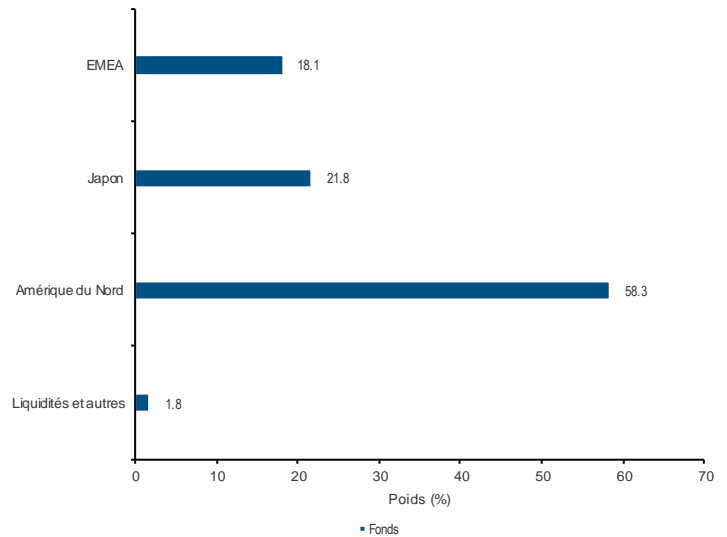
Information sur les risques

Les investissements dans des titres de créance sont soumis aux risques de taux d'intérêt, de crédit et de défaillance. Le fonds peut investir dans les marchés émergents qui peuvent être plus volatils et engendrer des risques opérationnels supérieurs à ceux des marchés actions des économies bien établies. Le fonds peut investir dans des titres de qualité inférieure qui sont soumis à un risque de crédit plus important et sont plus volatils que les titres mieux notés. Le fonds peut investir dans des instruments adossés à des actifs qui perdraient leur valeur si l'actif sous-jacent se dépréciait ou si leur émetteur faisait défaut et ne parvenait pas à honorer ses obligations contractuelles. Le fonds peut investir dans des titres moins liquides du fait que les acheteurs ou vendeurs ne sont pas toujours assez nombreux pour négocier ces titres rapidement. L'utilisation d'instruments financiers dérivés dans le cadre du processus d'investissement peut accroître la volatilité du fonds et l'exposer au risque de défaillance de ses contreparties. Des contrats de change à terme seront utilisés afin de réduire le risque de change engendré par les investissements dans des classes d'actions ou des instruments qui ne sont pas libellés dans la devise de référence du fonds. L'efficacité de cette méthode de couverture sera soumise à un risque opérationnel et de contrepartie. Les liquidités placées en dépôts à terme ou dans des fonds monétaires sont exposées au risque de défaillance de leur émetteur.

Répartition - Secteur



Répartition - Région



Positions principales (total 45 positions)

Nom	Poids (%)
Gannett Co., Inc. 4.75% 15-apr-2024	3.2
Toray Industries, Inc. 0.0% 31-aug-2021	3.1
Bp Capital Markets Plc 1.0% 28-apr-2023	3.1
Pluralsight, Inc. 0.375% 01-mar-2024	3.0
Zillow Group, Inc. 0.75% 01-sep-2024	3.0
Twitter, Inc. 0.25% 15-jun-2024	3.0
Korian Sa 2.5% Perp	3.0
Nxp Semiconductors Nv 1.0% 01-dec-2019	3.0
Chegg, Inc. 0.25% 15-may-2023	3.0
Zynga Inc. 0.25% 01-jun-2024	2.9

Autres informations

Date de lancement du fonds	01.07.2015
Société de direction	Mirabaud Asset Management (France) SAS
Banque dépositaire	CM-CIC Market Solutions
Auditeur	Ernst & Young Audit
Agent de transfert	CM-CIC Market Solutions
Administrateur	CM-CIC Market Solutions

Pour plus de renseignements, veuillez contacter marketing@mirabaud-am.com.

Information par classe de part

Nom	VNI	DEV	ISIN
Altitude Convertibles Monde AC EUR	1,013.49	EUR	FR0012532877
Altitude Convertibles Monde A USD	1,084.31	USD	FR0012820819

Disclaimer

Ce document contient des informations relatives à des organismes de placement collectif (désignés ci-après « les fonds ») qui ne sont disponibles à la distribution que dans les pays dans lesquels ils ont été enregistrés. Ce document est destiné à l'usage exclusif de la personne à qui il a été remis, et ne doit être ni reproduit ni transféré à des tiers. En outre, ce document n'est pas destiné aux citoyens ou aux résidents des pays dans lesquels la publication, la distribution ou l'utilisation de l'information qu'il contient fait l'objet de restrictions ou de contraintes. Le contenu du présent document n'est fourni qu'à titre d'information uniquement et ne saurait constituer une offre ou une recommandation en vue de souscrire des unités ou parts de fonds d'investissement, ou d'investir dans tout autre instrument financier. L'information contenue dans ce document provient de sources jugées fiables. Toutefois, son exactitude ou son exhaustivité ne peut être garantie, et certaines données ne sont que des estimations. La performance passée n'est pas représentative des rendements à venir ni ne les garantit. Les données de performance sont calculées à partir de la VNI. Elles intègrent les dividendes versés, le cas échéant, mais ne tiennent pas compte des commissions et frais perçus lors de l'émission ou du rachat. La valeur des fonds peut fluctuer à la hausse comme à la baisse, et il se peut que les pertes subies par l'investisseur égalent ou dépassent la somme initialement investie. Préalablement à la souscription des fonds cités dans ce document, l'investisseur est tenu de consulter les versions les plus récentes des documents légaux relatifs à ces fonds et notamment le prospectus, qui décrit les risques y afférents. Il est de surcroît recommandé à tout investisseur de recourir aux conseils juridiques et fiscaux d'un professionnel avant de prendre une quelconque décision d'investissement. Le Prospectus, les Statuts ainsi que les rapports annuels et semestriels du Fonds peuvent être obtenus gratuitement auprès du Représentant en Suisse - Mirabaud Asset Management (Suisse) Ltd, 29, boulevard Georges-Favon, 1204 Genève.