

Capital Group Emerging Markets Growth Fund (LUX)

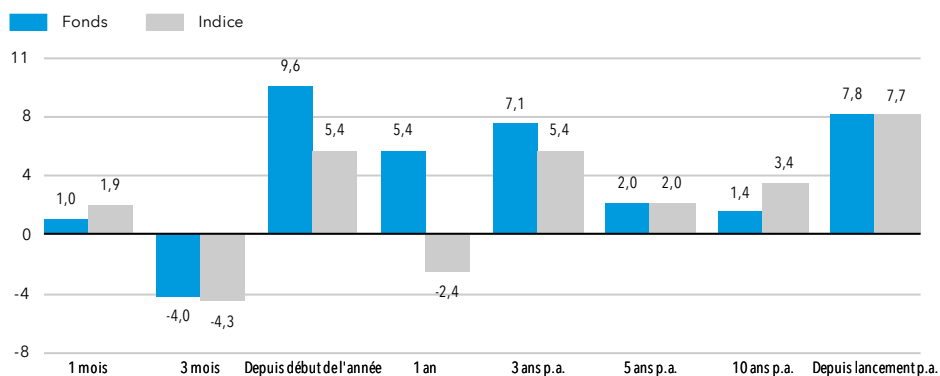
Objectif

Le fonds vise à réaliser une diversification des risques et une croissance du capital à long terme en investissant dans des sociétés établies et/ou exerçant une partie prépondérante de leurs activités dans des pays émergents. La valeur des parts et le revenu qu'elles génèrent peuvent évoluer aussi bien à la hausse qu'à la baisse et il est possible que l'investisseur ne récupère pas sa mise de départ.

L'avantage de Capital

Depuis 1931 notre société, Capital Group, a concentré ses efforts sur la délivrance de résultats financiers réguliers pour les investisseurs orientés vers le long terme, en utilisant des portefeuilles axés sur des convictions fortes, une recherche rigoureuse et une responsabilisation individuelle. Capital est l'un des premiers investisseurs au monde sur les marchés émergents, dans lesquels la société investit depuis plus de 25 ans.

Résultats du fonds en USD (B actions) au 30 septembre 2019, %



Année calendaire, %	2009	2010	2011	2012	2013	2014	2015	2016	2017	2018
Fonds	77,2	14,7	-22,8	12,3	0,0	-7,9	-16,5	8,5	39,4	-16,0
Indice	82,4	19,9	-19,5	18,7	-2,2	-1,8	-13,9	9,9	36,8	-15,0

1 an au 30 sept, %	2010	2011	2012	2013	2014	2015	2016	2017	2018	2019
Fonds	18,4	-21,1	9,4	2,3	-0,5	-21,6	14,8	23,1	-5,2	5,4
Indice	21,6	-16,7	16,8	1,4	4,9	-18,7	16,2	21,4	-1,2	-2,4

Résultats du fonds sont présentés après déduction des frais et coûts et traduisent la hausse ou la baisse de la valeur liquidative du fonds sur la période concernée. Valeur d'actif net calculée à partir des cours en fin de journée, aux fins uniquement des calculs de performance et de frais. Aucune activité de transaction ne peut être fondée sur cette valeur d'actif net. Veuillez consulter capitalgroup.com/europe pour en savoir plus sur la valeur d'actif net applicable à toute activité de transaction au sein du fonds; et pour les autres classes d'actions, dont les frais et coûts ainsi que les rendements peuvent être différents. Les données de résultats ne tiennent pas compte des coûts associés à l'émission d'actions. Lancement de la classe d'actions du fonds le 30 juin 1999. Les résultats précédents portent sur les anciennes classes d'actions, et sont ajustés si nécessaire pour intégrer les frais de gestion de la classe d'actions bénéficiaire. Les résultats passés ne constituent pas une indication fiable des rendements futurs. Source: Capital Group.

Indice est le MSCI EM IMI avec dividendes nets réinvestis qui n'est fourni qu'à titre indicatif.

Points clés du fonds

Date de lancement	31 mai 1990
Encours	US\$ 411 millions
Nombre de lignes	144
Taux de rotation	29,9%
Rendement brut	2,1%
Rendement net	1,9%

Taux de rotation est calculée sur les 12 derniers mois, en prenant le montant le plus faible entre les achats et les ventes mensuels, divisés par l'actif net moyen.
Rendement est calculé sur la même période que le revenu dégagé par le fonds, avant (brut) et après (net) retenue à la source, et dans tous les cas avant déduction des frais, divisé par l'actif net total moyen. Ce chiffre est différent du rendement généré par chaque catégorie d'actions.

Gérants de portefeuille

	Années chez
Basé à	Capital
Chapman Taylor	Washington D.C. 24
Eu-Gene Cheah	Singapour 21
Ricardo Torres	Londres 26
Victor Kohn	Los Angeles 33

Portefeuille Research

Les analystes procèdent à une recherche interne approfondie sur les sociétés, puis adressent leurs recommandations aux gérants de portefeuille. Ils sont également chargés de gérer une partie des actifs du fonds.

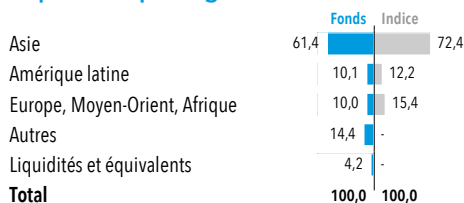
Caractéristiques de l'équipe de gestion au 30 septembre 2019. Années au sein de Capital Group au 31 décembre 2018. Les informations actualisées sont accessibles en ligne, sur capitalgroup.com/europe.

Notations

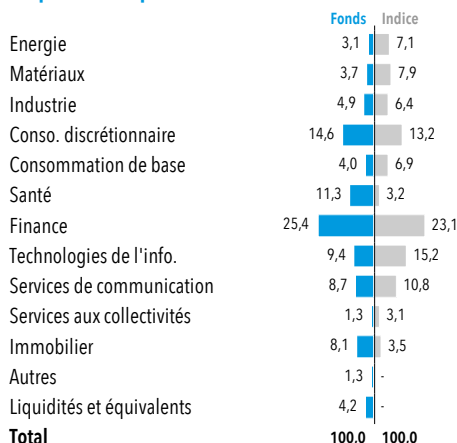


Morningstar Rating™ au 31. août 2019. Catégorie Morningstar: Actions Marchés émergents. Source et droits d'auteur: Morningstar. Pour en savoir plus sur la méthodologie employée pour les notations Morningstar, surfez sur www.morningstar.com

Répartition par région, %



Répartition par secteur, %



Les répartitions en fonction des régions et des secteurs constituent des données susceptibles d'évoluer dans le temps, et ne peuvent donc pas être considérées comme un engagement de la part de la société de gestion.

Les 10 plus grandes positions

Titre	Secteur	% Fonds
TSMC	Technologies de l'info.	4,1
Samsung Electronics	Technologies de l'info.	3,5
Hengrui Medicine	Santé	3,5
AIA Group	Finance	3,4
Tencent	Services de communication	3,2
Ctrip.com International	Conso. discrétionnaire	2,7
HDFC Bank	Finance	2,5
COLI	Immobilier	2,5
Longfor Group	Immobilier	2,4
Galaxy Entertainment	Conso. discrétionnaire	2,1
Total		29,9

Les informations sont susceptibles de varier avec le temps et n'engagent en rien la société de gestion.

Informations de référence

Fin d'exercice fiscal	31 décembre
Fréquence de négociation	Journalière
Domiciliation	Luxembourg
Indice	MSCI EM IMI avec dividendes nets réinvestis

Gestionnaire de portefeuille	Capital International Sàrl
Devise de référence	USD

Statistiques de risque (B actions)

Statistiques de risque depuis le lancement

Ecart-type	21,4
Erreur de suivi	6,2
Ratio d'information	0,0

12 mois statistiques de risque

Ecart-type	17,0
Erreur de suivi	3,7
Ratio d'information	2,1

Statistiques de risque sont basées sur les performances à la clôture du marché (T+1).

Ecart-type (volatilité absolue) constitue une mesure de la variabilité absolue des rendements. Plus l'écart-type est important, plus la probabilité (et le risque) que les résultats d'un fonds fluctuent par rapport au rendement moyen est grande. Il repose sur des observations mensuelles utilisant un écart-type de population.

Erreur de suivi (volatilité par rapport à l'indice de référence) mesure la volatilité de la différence entre les résultats d'un portefeuille et son indice de référence.

Ratio d'information (rendement relatif ajusté du risque) représente la valeur ajoutée du gérant (excédent de rendement) divisée par l'erreur de suivi.

12 mois statistiques de risque sont basées sur des observations mensuelles sur la période de 12 mois jusqu'au 30 septembre 2019

Renseignements sur les types de classes (d'autres classes d'actions sont disponibles sur capitalgroup.com/europe)

Classe	VL	Frais de gestion p.a.	TFE	Rendement des div.	Investissement min.	Bloomberg	ISIN	SEDOL
B (Acc)	US\$ 96,68	1,750%	1,90%	n/d	none	CAPMEB1 LX	LU0100551489	5797954
Bd (Inc)	US\$ 91,84	1,750%	1,90%	0,2%	none	CAPBDUS LX	LU0337794886	B2NBP64

Rendement des div. correspond aux revenus générés par la classe d'actions et est uniquement présenté pour les classes d'actions de distribution. Il est calculé sur les 12 derniers mois en tant que revenu perçu par le fonds après retenues à la source, frais et commissions. Lorsque des classes d'actions couvertes sont mentionnées dans le but de fournir une couverture du risque de change, tous les actifs qui leur sont attribuables au sein du fonds seront considérés comme constituant une exposition au USD. Le fonds vise une couverture à 100% (avec une marge de tolérance raisonnable) de l'exposition aux devises supposée par rapport à la devise mentionnée dans la description de la Classe d'actions concernée.

Les frais dont vous vous acquittez servent à couvrir les coûts d'exploitation du fonds, y compris les coûts de commercialisation et de distribution. Ces frais réduisent le potentiel de croissance de votre investissement. Outre le total des frais sur encours (TFE), des droits d'entrée peuvent s'appliquer en fonction des dispositions du Prospectus. Les informations sont susceptibles de varier avec le temps et n'engagent en rien la société de gestion. Les résultats passés ne constituent pas une indication fiable des rendements futurs.

Total des Frais sur Encours (TFE) est calculé sur la base des 12 derniers mois, avec un décalage d'un mois. Les données sur les FC s'entendent dès lors au 31 août 2019.

Ce document est publié par Capital International Management Company Sàrl (« CIMC »), 37A avenue J.F. Kennedy, L-1855 Luxembourg, n'est distribué qu'à titre d'information. CIMC est régi par la Commission de Surveillance du Secteur Financier (« CSSF » - autorité de tutelle financière du Luxembourg) et gère le fonds, qui est un compartiment de Capital International Fund. Ce fonds est constitué en société d'investissement à capital variable (SICAV) de droit luxembourgeois et agréé par la CSSF en tant qu'OPVCM. Sauf mention contraire toutes les informations sont valables à la date indiquée et sont susceptibles de varier.

Les coordonnées du correspondant centralisateur figurent sur le site Internet indiqué.

Facteurs de risque que vous devez prendre en compte avant d'investir:

- Le présent document n'a pas vocation à fournir un conseil d'investissement, ni à être considéré comme une recommandation personnalisée.
- La valeur des investissements peut fluctuer à la hausse ou à la baisse et les investisseurs ne sont pas assurés de récupérer l'intégralité de leur mise initiale.
- Les résultats passés ne constituent pas une indication fiable des rendements futurs.
- Si la devise dans laquelle vous investissez s'apprécie face à celle dans laquelle les investissements sous-jacents du fonds sont libellés alors la valeur de votre investissement baissera.
- Le Prospectus et le Document d'information clé pour l'investisseur (DICI) énumèrent les risques, comme par exemple ceux associés aux placements dans des titres à revenu fixe, des titres de marchés émergents et/ou aux titres à haut rendement (high yield). Les marchés émergents sont volatils et peuvent pâtir de problèmes de liquidité.

Autres informations importantes:

Le fonds n'est proposé que par le biais du Prospectus avec, le cas échéant, le Document d'information clé pour l'investisseur. Ces documents, ainsi que les derniers rapports annuel et semestriel et tout document relatif à la législation locale contiennent de plus amples informations sur le fonds, y compris sur les risques, les frais et les coûts. Il est recommandé de les lire attentivement avant d'investir. Toutefois, ni ces documents ni les autres informations relatives au fonds ne seront communiqués aux personnes résidant dans des pays où cette communication contreviendrait à la législation ou à la réglementation. Ils peuvent être consultés en ligne à l'adresse thecapitalgroup.com/europe, où vous trouverez également les derniers prix quotidiens.

Le régime fiscal dépend de la situation de chaque individu et est susceptible de changer. Les investisseurs devraient consulter un conseiller fiscal. Ces informations ne constituent ni une offre ni une sollicitation en vue d'achat ou de vente de quelconques valeurs mobilières ou de fournir des services d'investissement. © 2019 Capital Group. Tous droits réservés.